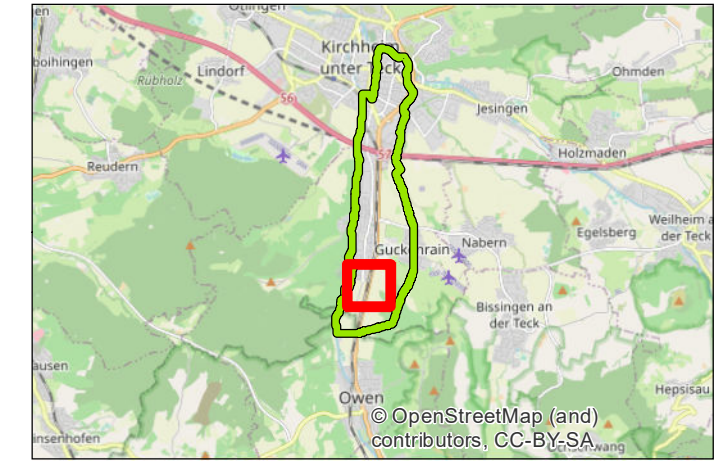
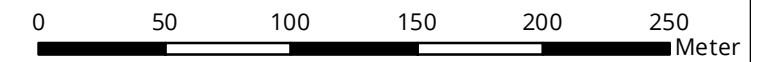


Blattübersicht



Legende

- UF HQ10**
- UF HQ50**
- UF HQ100**
- UF HQ1000**
- GEBÄUDE**
- 2D-Modell**
- GEWÄSSER**
  - allgemein
  - Wiesengr.
  - Wiesengr. verdolt



**Dettingen**  
unter Teck

**Aktualisierung und Erweiterung der Flussgebietsuntersuchung Lindach / Lauter im Bereich Dettingen unter Teck**

Überflutungsflächen HQ10, 50 100, 1000

PLANINHALT		1:3,000	PROJEKTSTAND	
BEARBEITET	26.09.2023			gda
GEPRÜFT	26.09.2023			ber

**WALD + CORBE Consulting GmbH**

Am Hecklehamm 18 | 76549 Hügelheim | www.wald-corbe.de

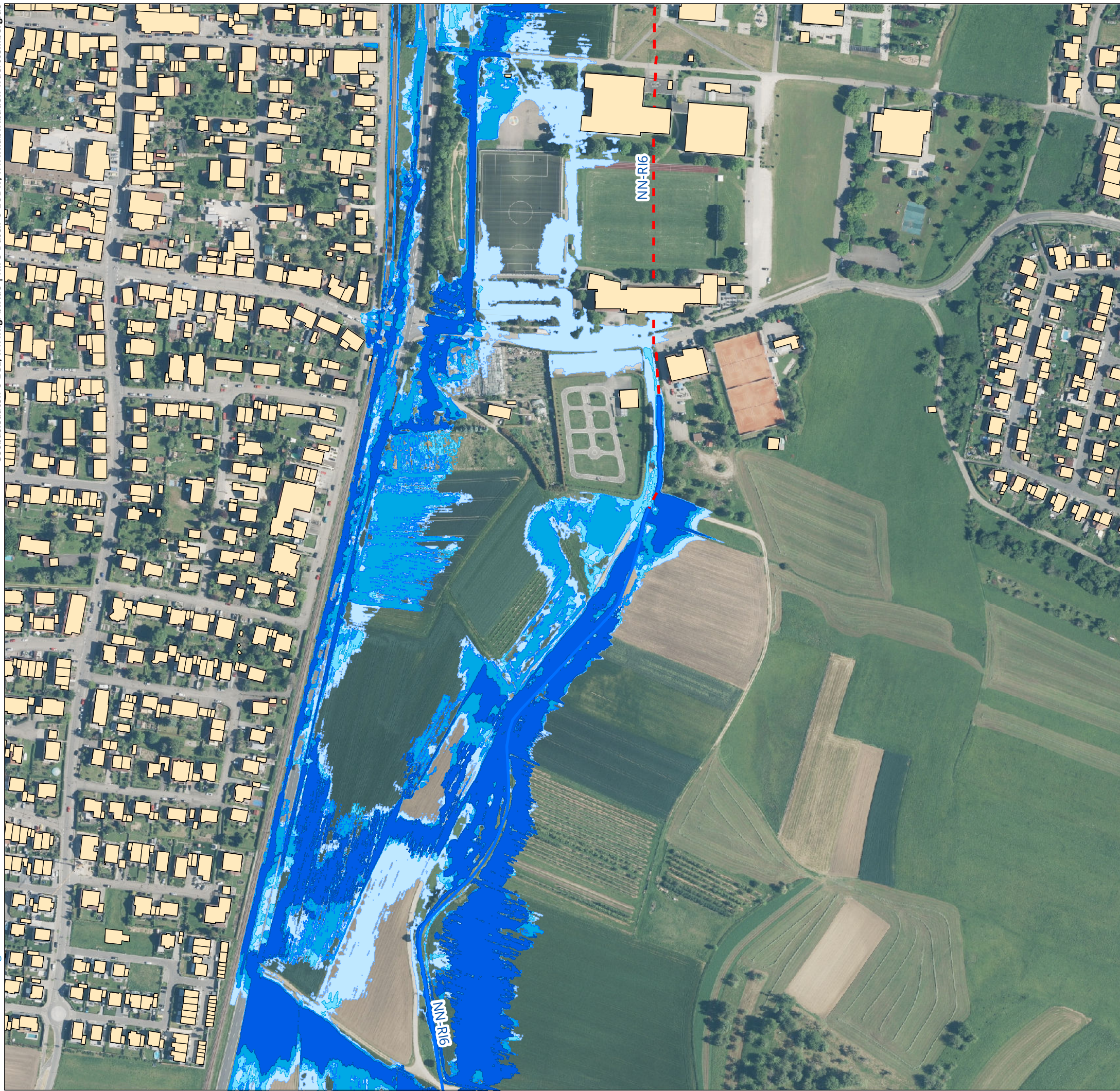
Tel: 0 7229 / 1876-00 | Fax: 0 7229 / 1876-777

LEIDENSCHAFT FÜR DAS PROJEKT

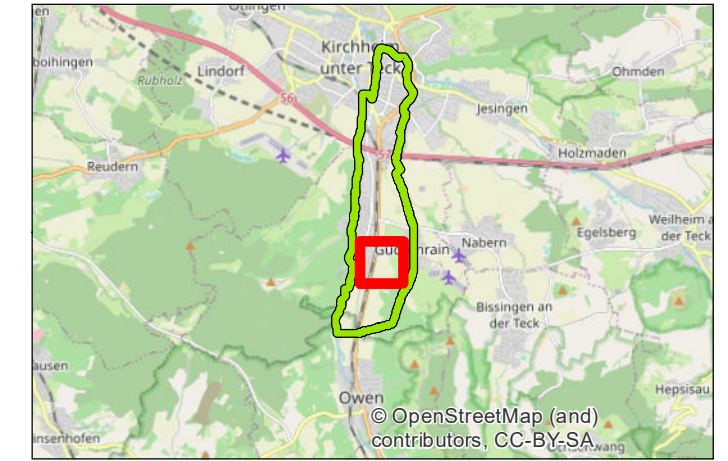
AUFTRAGNEHMER		ANLAGE
PROJEKTR	101.18.184	
LAGESYSTEM	ETRS89_UTM_32N	
HÖHENSYSTEM	DHHN2016 [m+NNN]	

B.1-1



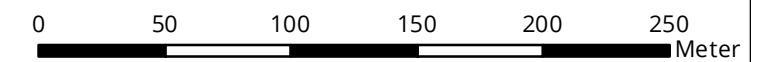


Blattübersicht



Legende

- UF HQ10**
- UF HQ50**
- UF HQ100**
- UF HQ1000**
- GEBÄUDE**
- 2D-Modell**
- GEWÄSSER**
  - allgemein
  - Wiesengr.
  - Wiesengr. verdolt



**Dettingen**  
unter Teck

AUFTRAGGEBER

### Aktualisierung und Erweiterung der Flussgebietsuntersuchung Lindach / Lauter im Bereich Dettingen unter Teck

Überflutungsflächen HQ10, 50 100, 1000

PLANINHALT		DATUM		NAME		1:3,000	PROJEKTSTAND
BEARBEITET	26.09.2023	gda					
GEPRÜFT	26.09.2023	ber	MASSTAB				

**WALD + CORBE Consulting GmbH**

■ Hügelsheim
■ Stuttgart
■ Haslach
■ Speyer

Am Hecklehamm 18
Tel: 0 7229 / 1876-00

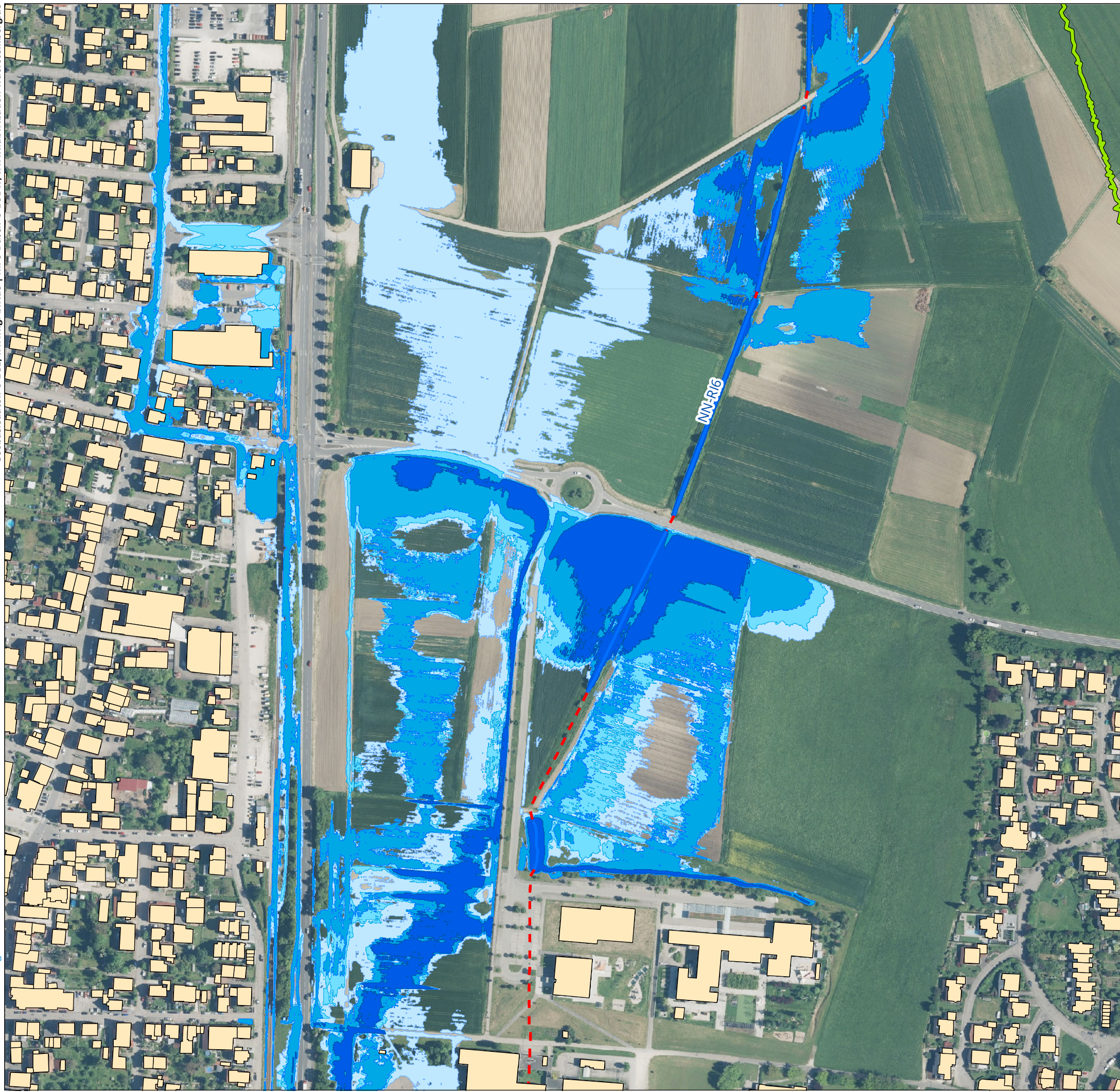
76549 Hügelsheim
Fax: 07229 / 1876-777

[www.wald-corbe.de](http://www.wald-corbe.de)

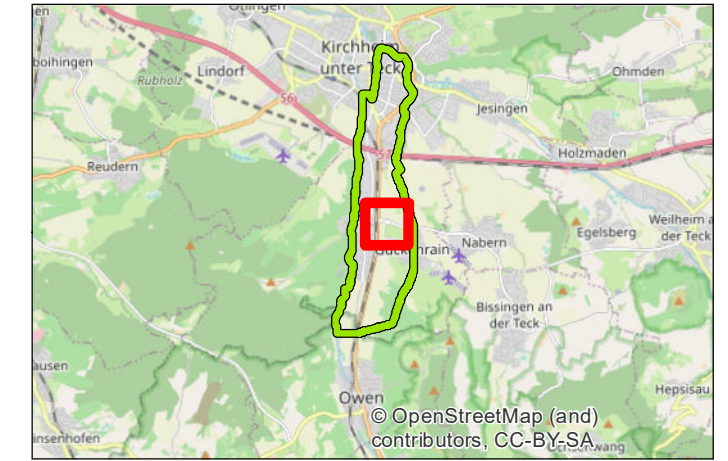
LEIDENSCHAFT  
FÜR DAS PROJEKT

AUFTRAGNEHMER		ANLAGE	
PROJEKTNR.	101.18.184	B.1-2	
LAGESYSTEM	ETRS89_UTM_32N		
HÖHENSYSTEM	DHHN2016 [m+NHN]		



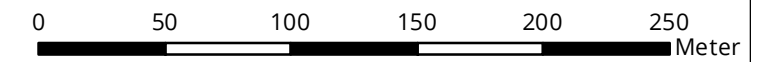


Blattübersicht



Legende

- UF HQ10**
- UF HQ50**
- UF HQ100**
- UF HQ1000**
- GEBÄUDE**
- 2D-Modell**
- GEWÄSSER**
  - allgemein
  - Wiesengr.
  - Wiesengr. verdolt



**Dettingen**  
unter Teck

**Aktualisierung und Erweiterung der Flussgebietsuntersuchung Lindach / Lauter im Bereich Dettingen unter Teck**

Überflutungsflächen HQ10, 50 100, 1000

PLANINHALT		DATUM		NAME		1:3,000	PROJEKTSTAND
BEARBEITET	26.09.2023	gda					
GEPRÜFT	26.09.2023	ber	MASSTAB				

**WALD + CORBE Consulting GmbH**

■ Hügelsheim ■ Stuttgart ■ Haslach ■ Speyer  
Am Hecklehamm 18 Tel: 07229 / 1876-00  
76549 Hügelsheim Fax: 07229 / 1876-777  
[www.wald-corbe.de](http://www.wald-corbe.de)

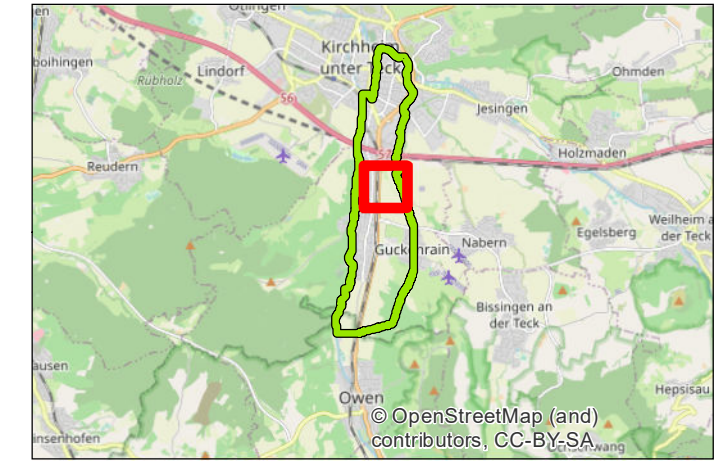
LEIDENSCHAFT  
FÜR DAS PROJEKT

AUFTRAGNEHMER		ANLAGE	
PROJEKTNR	101.18.184	B.1-3	
LAGESYSTEM	ETRS89_UTM_32N		
HÖHENSYSTEM	DHHN2016 [m+NHN]		



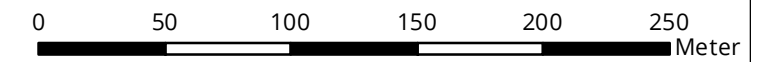


Blattübersicht



Legende

- UF HQ10**
- UF HQ50**
- UF HQ100**
- UF HQ1000**
- GEBÄUDE**
- 2D-Modell**
- GEWÄSSER**
  - allgemein
  - Wiesengr.
  - Wiesengr. verdolt



**Dettingen**  
unter Teck

**Aktualisierung und Erweiterung der Flussgebietsuntersuchung Lindach / Lauter im Bereich Dettingen unter Teck**

Überflutungsflächen HQ10, 50 100, 1000

PLANINHALT		DATUM		NAME		1:3,000	PROJEKTSTAND
BEARBEITET	26.09.2023	gda					
GEPRÜFT	26.09.2023	ber	MASSTAB				

**WALD + CORBE Consulting GmbH**

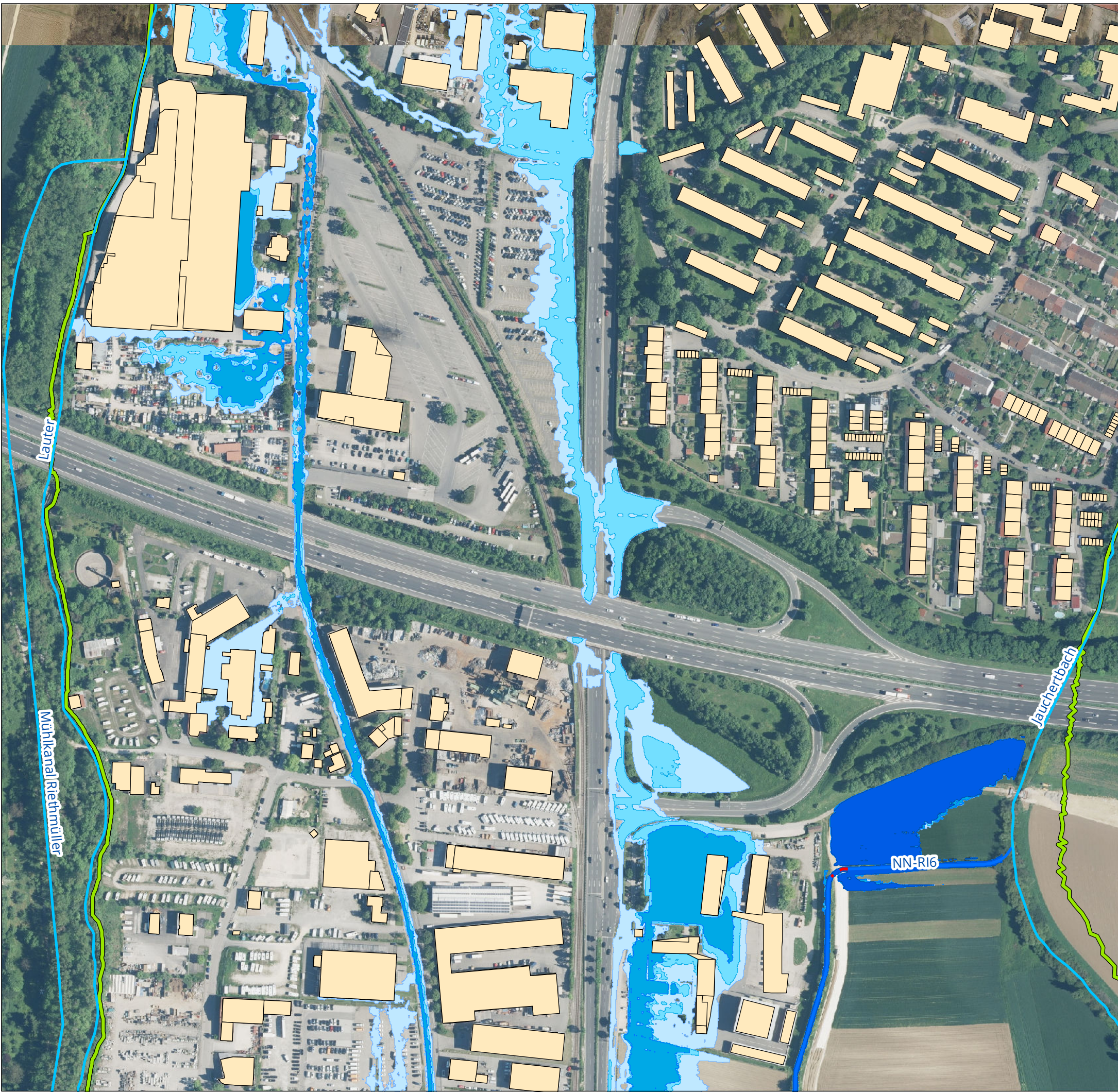
Am Hecklehamm 18 | 76549 Hügelshelm | www.wald-corbe.de

Tel: 0 7229 / 1876-00 | Fax: 0 7229 / 1876-777

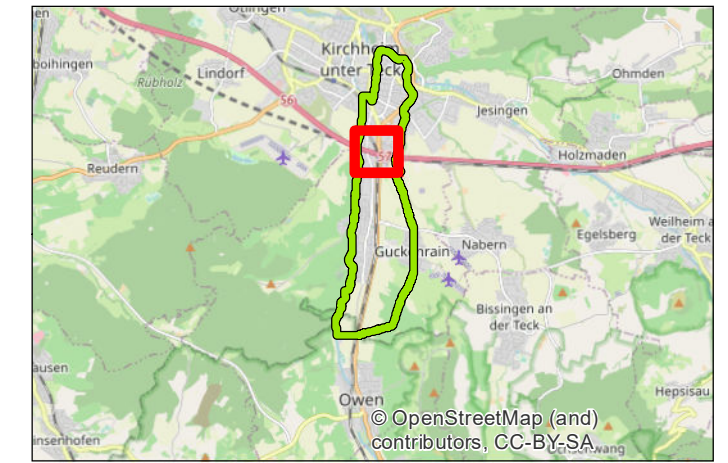
LEIDENSCHAFT FÜR DAS PROJEKT

AUFTRAGNEHMER		ANLAGE	
PROJEKTNR.	101.18.184	B.1-4	
LAGESYSTEM	ETRS89_UTM_32N		
HÖHENSYSTEM	DHHN2016 [m+NHN]		



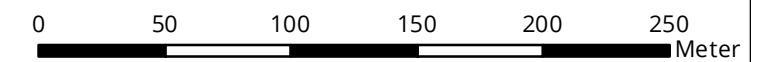


Blattübersicht



Legende

- UF HQ10**
- UF HQ50**
- UF HQ100**
- UF HQ1000**
- GEBÄUDE**
- 2D-Modell**
- GEWÄSSER**
  - allgemein
  - Wiesengr.
  - Wiesengr. verdolt



**Dettingen**  
unter Teck

AUFTRAGGEBER

### Aktualisierung und Erweiterung der Flussgebietsuntersuchung Lindach / Lauter im Bereich Dettingen unter Teck

Überflutungsflächen HQ10, 50 100, 1000

PLANINHALT		DATUM		NAME		1:3,000	PROJEKTSTAND
BEARBEITET	26.09.2023	gda					
GEPRÜFT	26.09.2023	ber	MASSTAB				

**WALD + CORBE Consulting GmbH**

Hügelheim  
 Stuttgart  
 Haslach  
 Speyer  
 Am Hecklehamm 18                      Tel: 0 7229 / 1876-00  
 76549 Hügelheim                              Fax: 0 7229 / 1876-777  
[www.wald-corbe.de](http://www.wald-corbe.de)

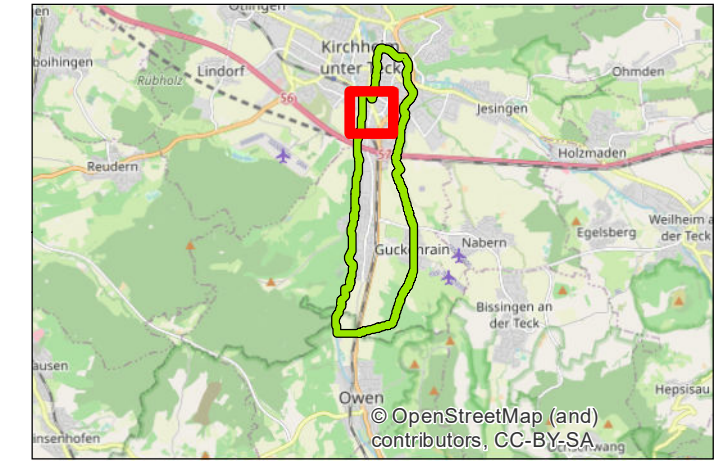
LEIDENSCHAFT  
FÜR DAS PROJEKT

AUFTRAGNEHMER		ANLAGE	
PROJEKTNR.	101.18.184	B.1-5	
LAGESYSTEM	ETRS89_UTM_32N		
HÖHENSYSTEM	DHHN2016 [m+NHN]		



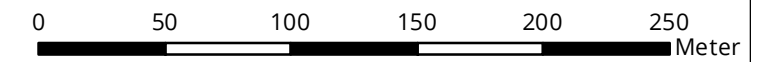


Blattübersicht



Legende

- UF HQ10** **GEBÄUDE**
- UF HQ50** **2D-Modell**
- UF HQ100** **GEWÄSSER**
- UF HQ1000** allgemein
- Wiesengr.
- Wiesengr. verdolt





**Dettingen**  
unter Teck

**Aktualisierung und Erweiterung der Flussgebietsuntersuchung Lindach / Lauter im Bereich Dettingen unter Teck**

**Überflutungsflächen HQ10, 50 100, 1000**

PLANINHALT		DATUM		NAME		1:3,000	PROJEKTSTAND
BEARBEITET	26.09.2023	gda					
GEPRÜFT	26.09.2023	ber	MASSTAB				

**WALD + CORBE Consulting GmbH**

Hügelheim
  Stuttgart
  Haslach
  Speyer

Am Hecklehamm 18      Tel: 0 7229 / 1876-00  
 76549 Hügelheim      Fax: 0 7229 / 1876-777  
[www.wald-corbe.de](http://www.wald-corbe.de)



**WALD+CORBE**

LEIDENSCHAFT FÜR DAS PROJEKT

AUFTRAGNEHMER		ANLAGE	
PROJEKTR	101.18.184		
LAGESYSTEM	ETRS89_UTM_32N		
HÖHENSYSTEM	DHHN2016 [m+NHN]		

B.1-6