

Energiebericht 2017

Energieverbrauch der kommunalen
Gebäude und Einrichtungen



Inhaltsverzeichnis

Seite

1.0	Zusammenfassung der Ergebnisse	1
1.1	Bewertungen	13
2.0	Objekte und Anlagen	
2.1	Bauhof	16
2.2	Friedhof	21
2.3	Hallenbad	24
2.4	Kindergarten Regenbogen	27
2.42	Kindergarten Regenbogenknirpse	31
2.5	Kindergarten Wirbelwind	35
2.6	Rathaus und "Alte Schule"	38
2.7	Schloßleschule	46
2.8	Straßenbeleuchtung	50
2.9	Teckschule / Sporthalle / Schloßberghalle	56
3.0	Anhang	
3.1	Kosten für Energie, Wasser und Abwasser	69
3.2	Entwicklung der Verbrauchskosten	69



1.0 Zusammenfassung der Ergebnisse

Allgemeines

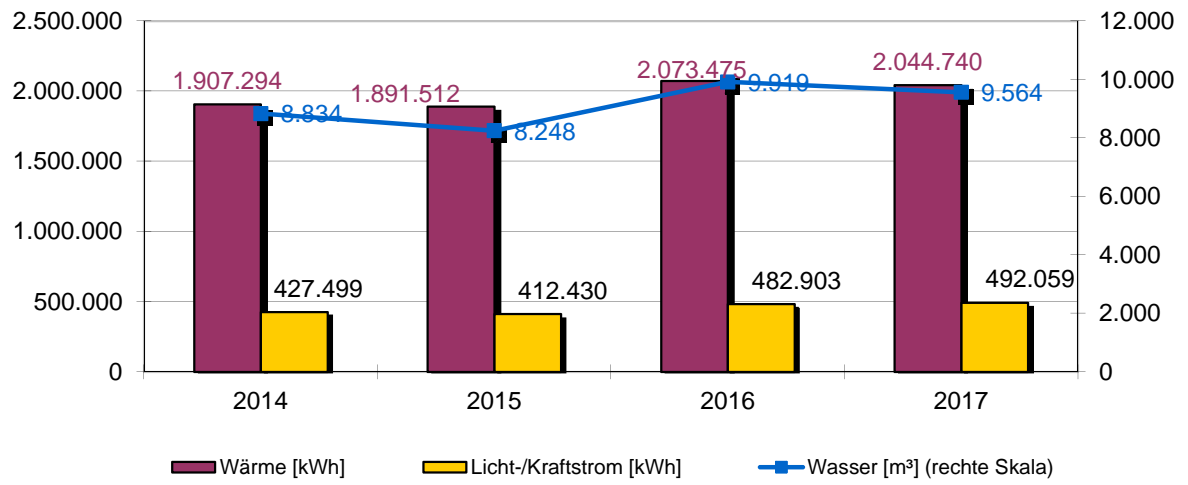
Jahr	2012	2013	2014	2015	2016	2017
Anzahl Objekte	10	10	10	10	10	13

Gesamtverbrauch für Wärme-, Licht- / Kraftstrom und Wasserversorgung

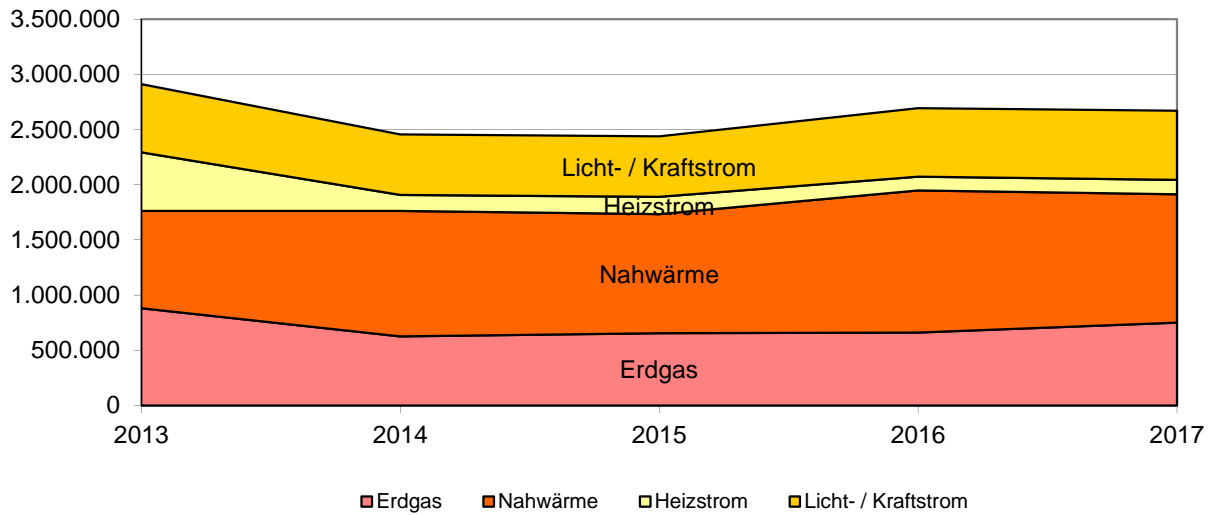
		Bereinigte absolute Anteile in kWh		Veränderung	Prozentuale Anteile	
		2016	2017		2016	2017
Energieträger Wärme	- Heizöl	0	0	0,00%	0,00%	0,00%
	- Erdgas	662.155	751.225	13,45%	24,57%	28,12%
	- Heizstrom	125.720	129.358	2,89%	4,66%	4,84%
	- Nahwärme	1.285.600	1.164.157	-9,45%	47,69%	43,57%
	- Regenerative	0	0	0,00%	0,00%	0,00%
	- Sonstige	0	0	0,00%	0,00%	0,00%
Wärmeversorgung gesamt		2.073.475	2.044.740	-1,39%	76,92%	76,53%
Licht- / Kraftstrom	- Licht- und Kraftstrom	482.903	492.059	1,90%	17,92%	18,42%
	- Straßenbeleuchtung	139.128	135.011	-2,96%	5,16%	5,05%
Stromversorgung gesamt		622.031	627.070	0,81%	23,08%	23,47%
Summe Energieversorgung		2.695.506	2.671.810	-0,88%	100,00%	100,00%
Wasserversorgung (in m³)		9.919	9.564	-3,58%		



Bereinigte Verbräuche

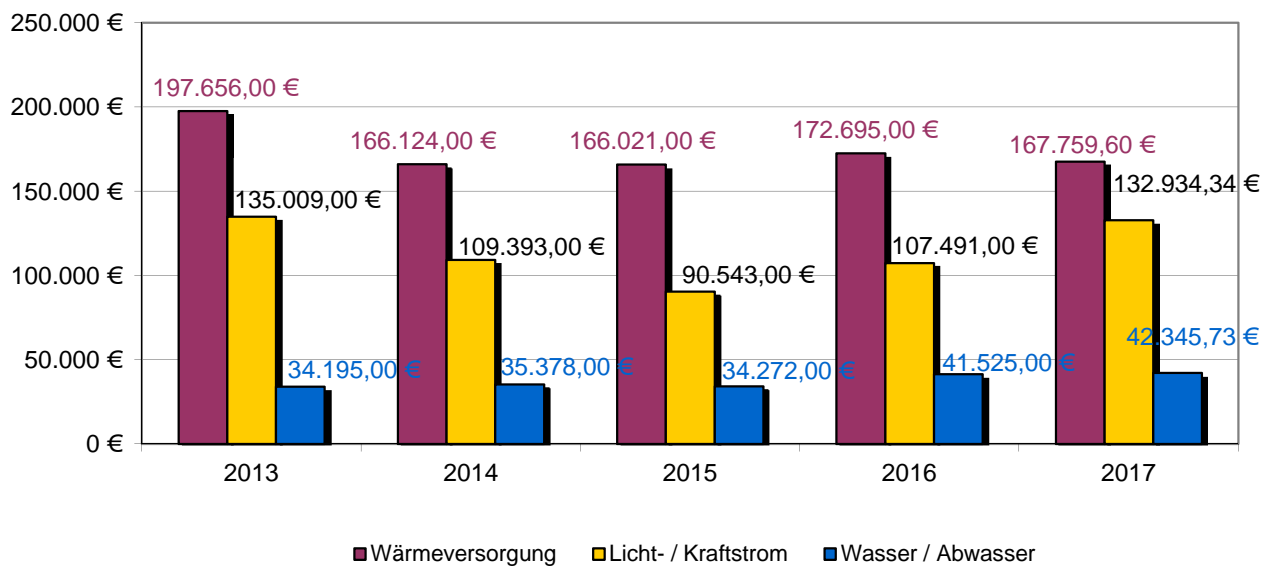


Verwendete Energieträger [kWh]

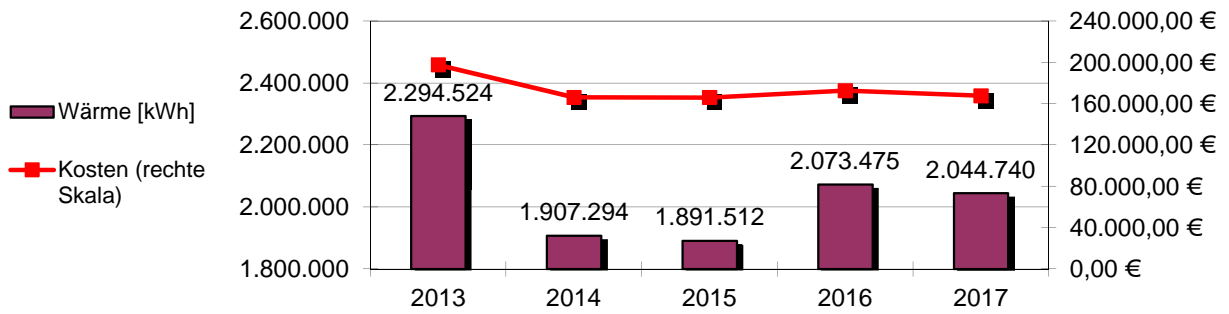


Entwicklung der Kosten

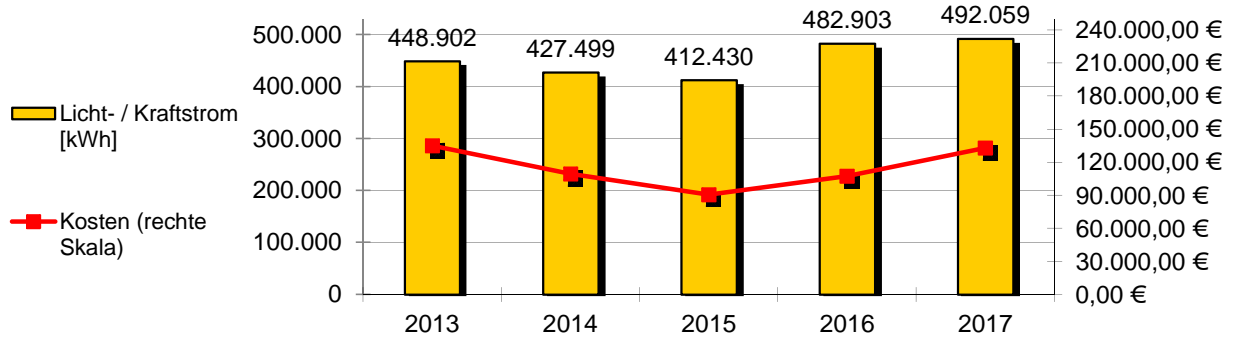
	2013	2014	2015	2016	2017
Wärmeversorgung	197.656,00 €	166.124,00 €	166.021,00 €	172.695,00 €	167.759,60 €
Licht- / Kraftstrom	135.009,00 €	109.393,00 €	90.543,00 €	107.491,00 €	132.934,34 €
Wasser / Abwasser	34.195,00 €	35.378,00 €	34.272,00 €	41.525,00 €	42.345,73 €
Summe	366.860,00 €	310.895,00 €	290.836,00 €	321.711,00 €	343.039,67 €



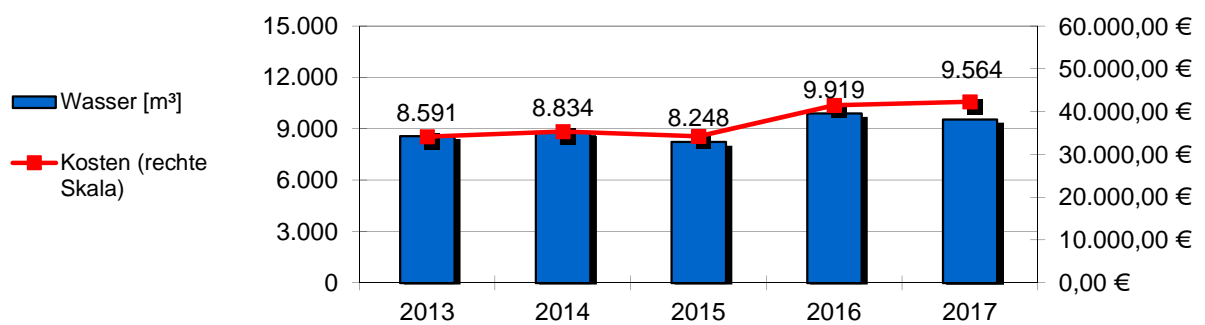
Wärmeversorgung



Licht- / Kraftstromversorgung

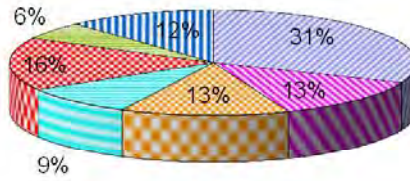


Wasserversorgung



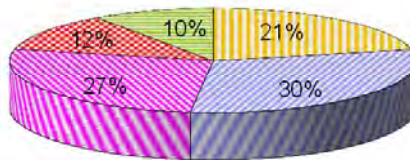
Anteilige Wärmeverbräuche ausgewählter Objekte

- ▣ Hallenbad
- ▣ Teckschule
- ▣ Schloßberghalle
- ▣ Sporthalle
- ▣ Rathaus / Alte Schule
- ▣ Bauhof
- ▣ Rest



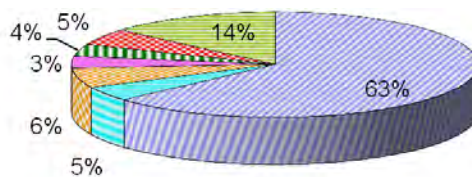
Anteilige Licht- / Kraftstromverbräuche ausgewählter Objekte

- ▣ Straßenbeleuchtung
- ▣ Hallenbad
- ▣ Teckschule mit Schloßberghalle und Sporthalle
- ▣ Rathaus / Alte Schule
- ▣ Rest

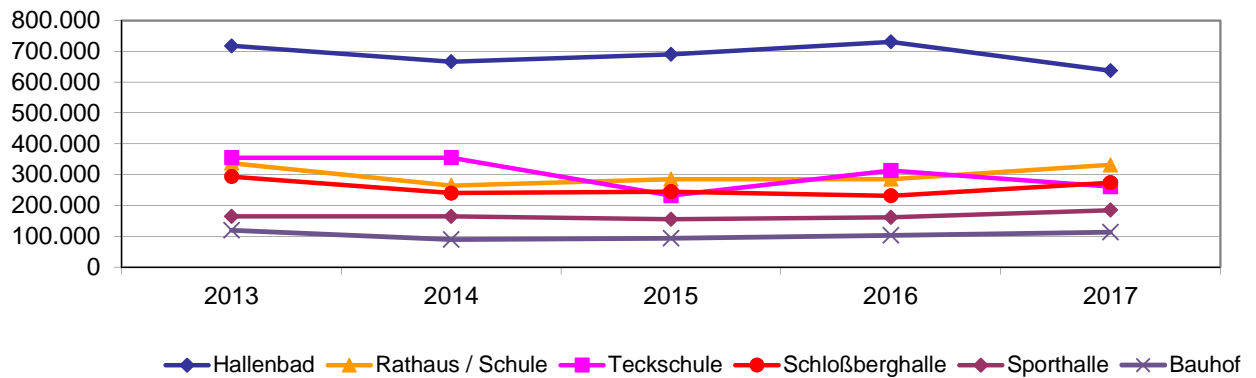


Anteilige Wasserverbräuche ausgewählter Objekte

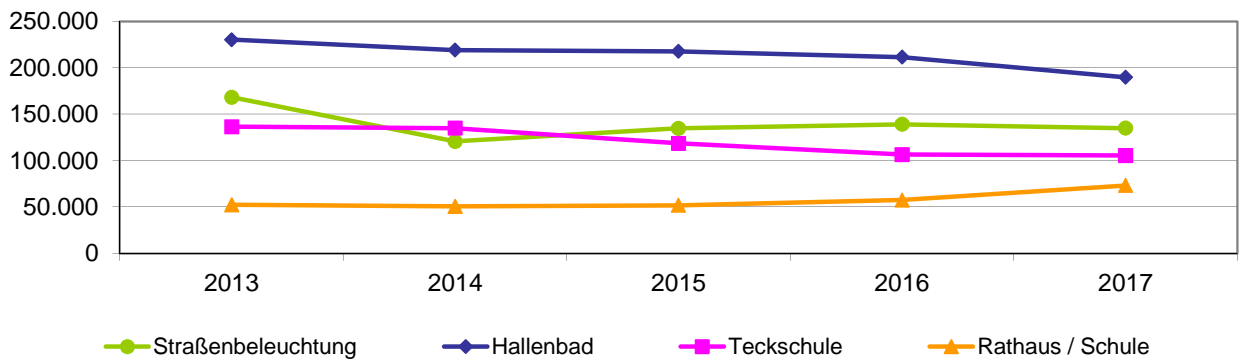
- ▣ Hallenbad
- ▣ Sporthalle
- ▣ Schloßberghalle
- ▣ Teckschule
- ▣ Friedhof
- ▣ Rathaus / Schule
- ▣ Rest



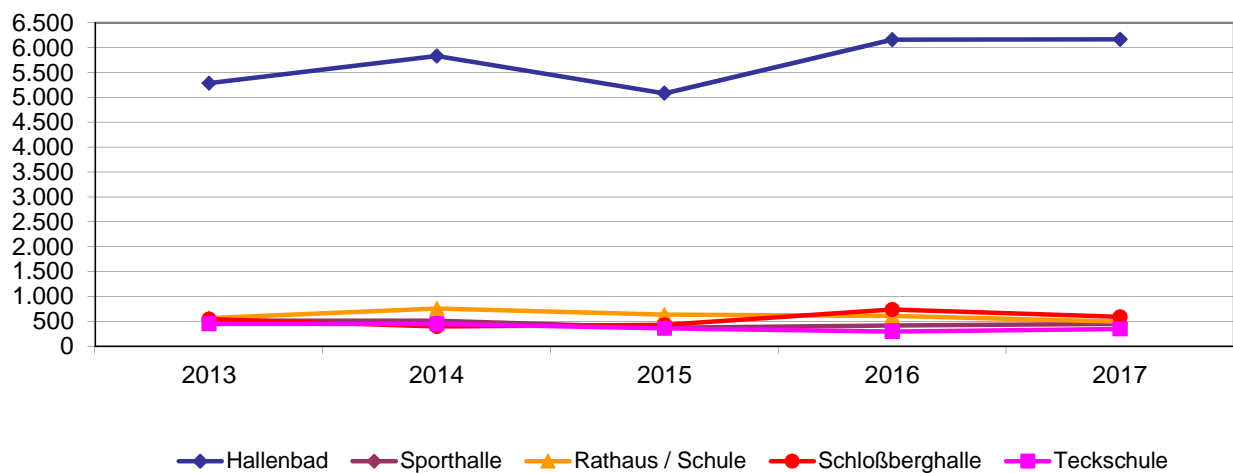
Entwicklung des Wärmeverbrauchs ausgewählter Objekte [kWh]



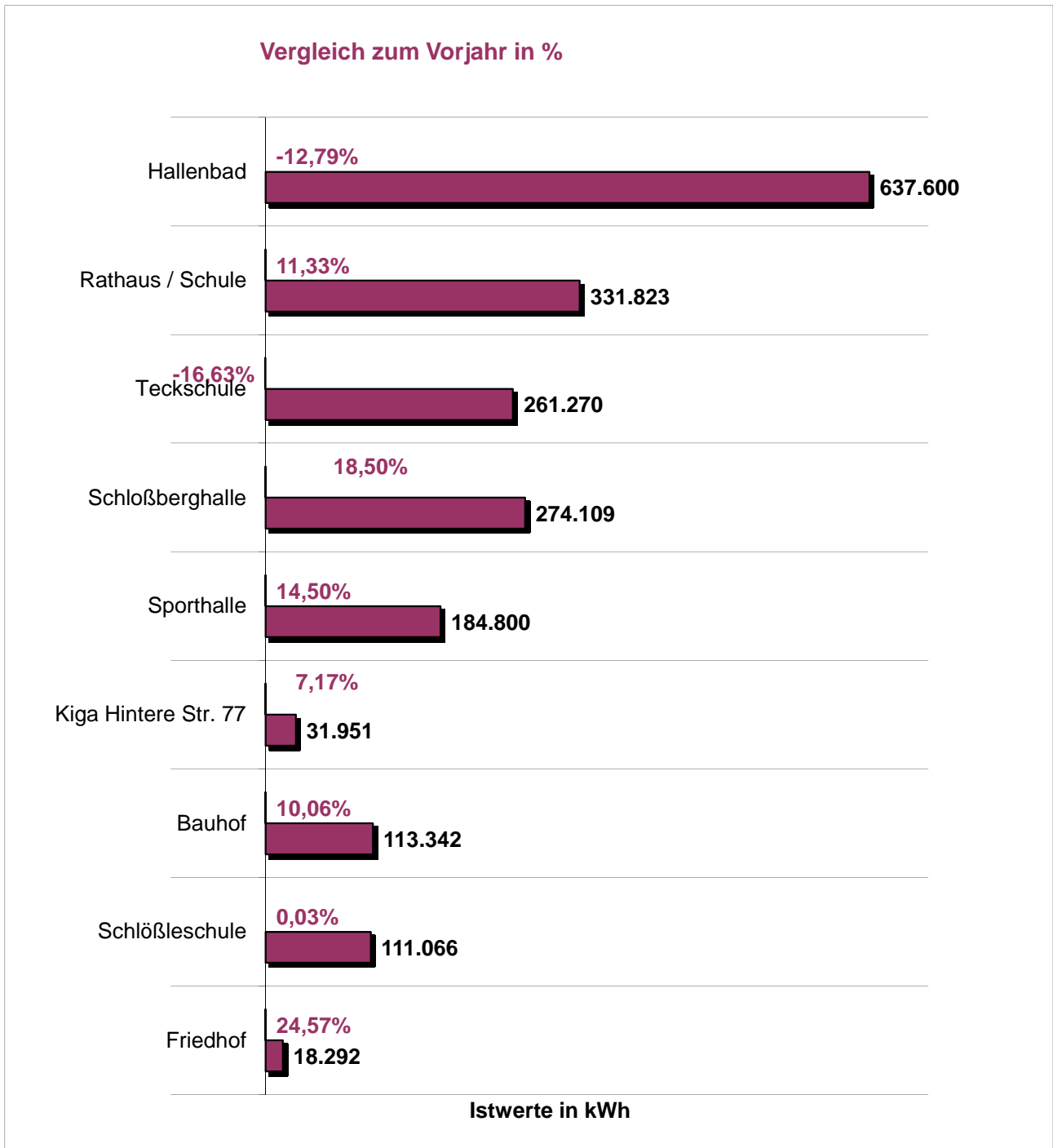
Entwicklung des Licht- / Kraftstromverbrauchs ausgewählter Objekte [kWh]



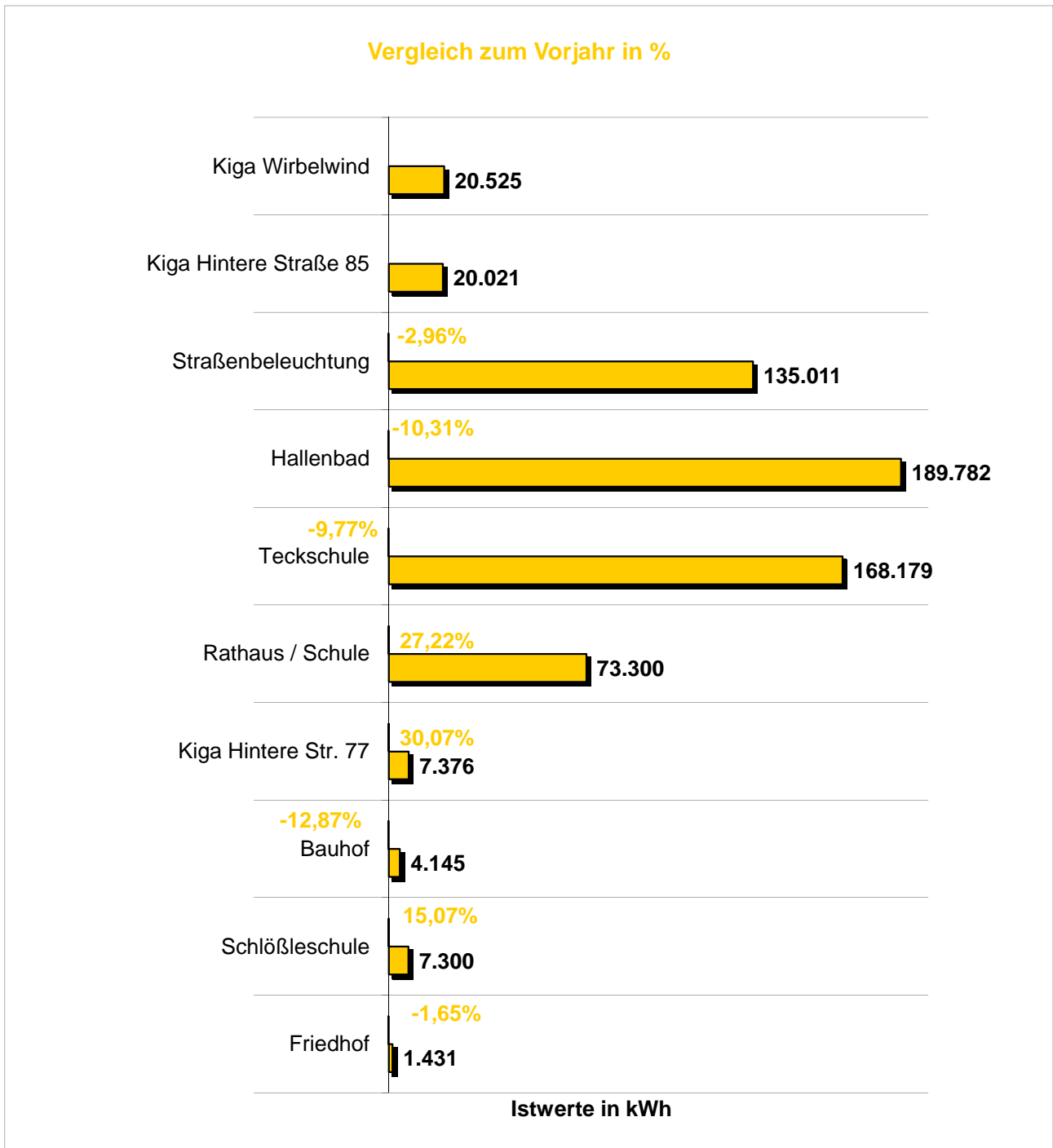
Entwicklung des Wasserverbrauchs ausgewählter Objekte [m³]



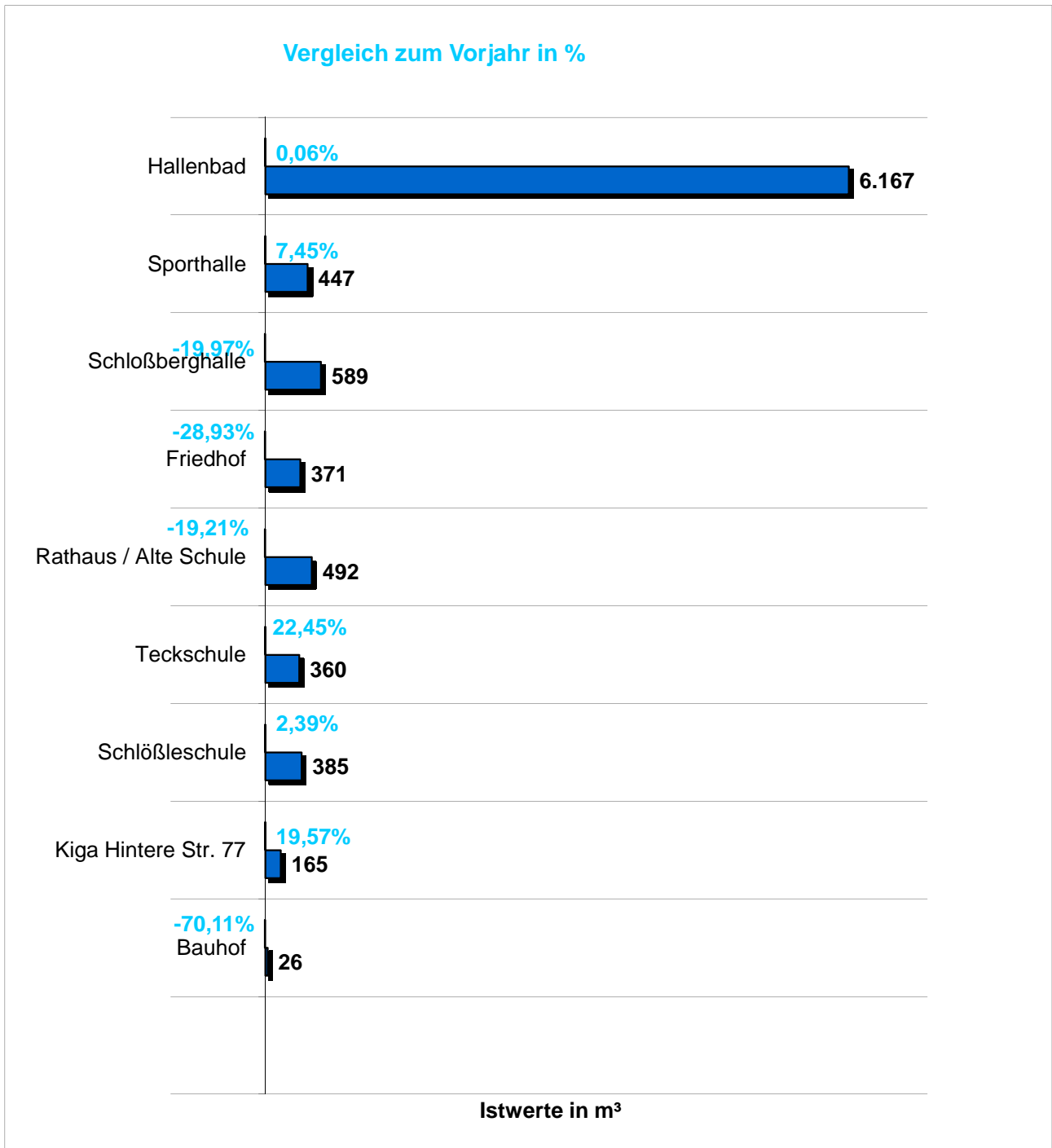
Istwerte im Bereich der Wärmeversorgung



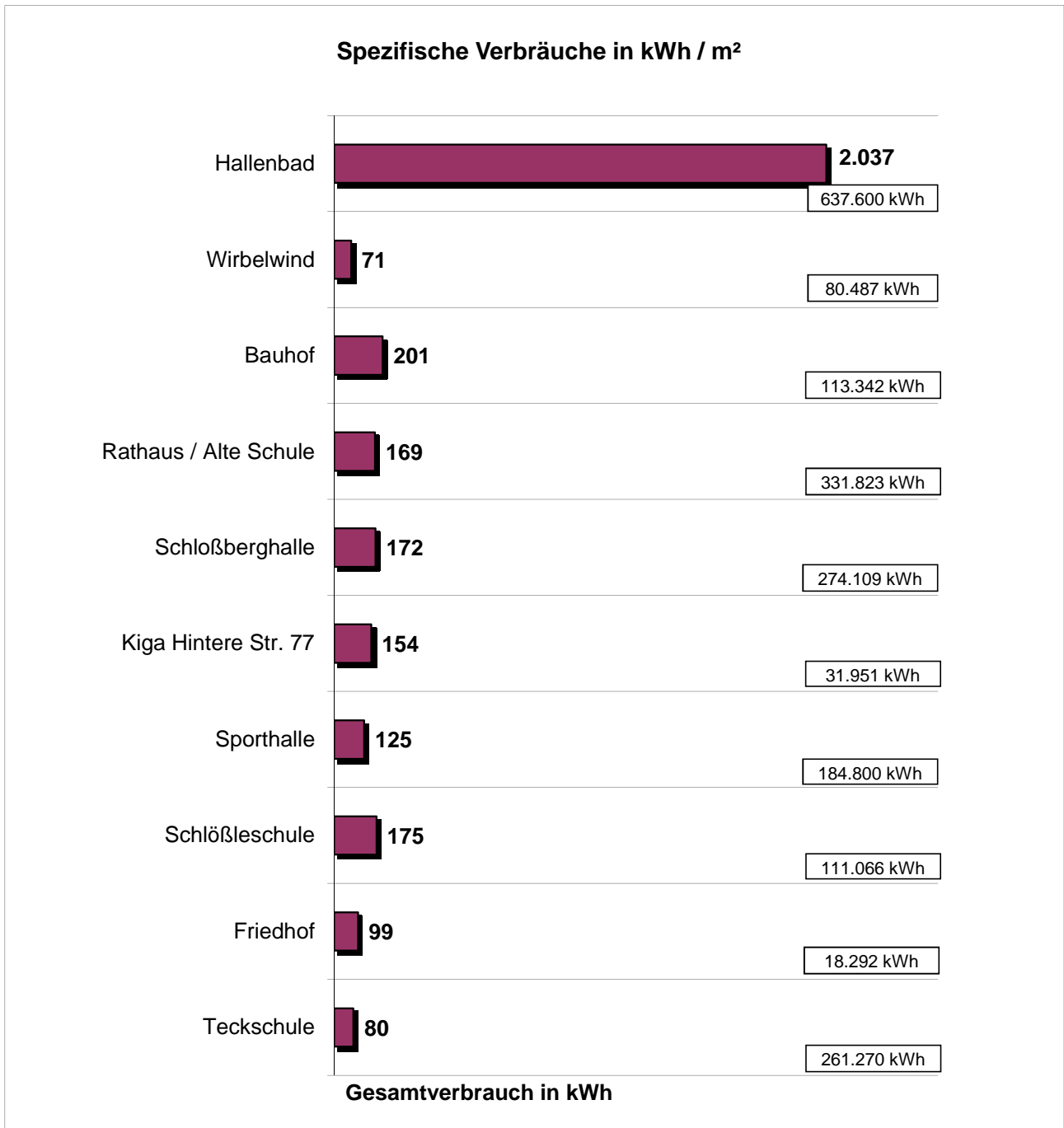
Istwerte im Bereich der Licht- / Kraftstromversorgung



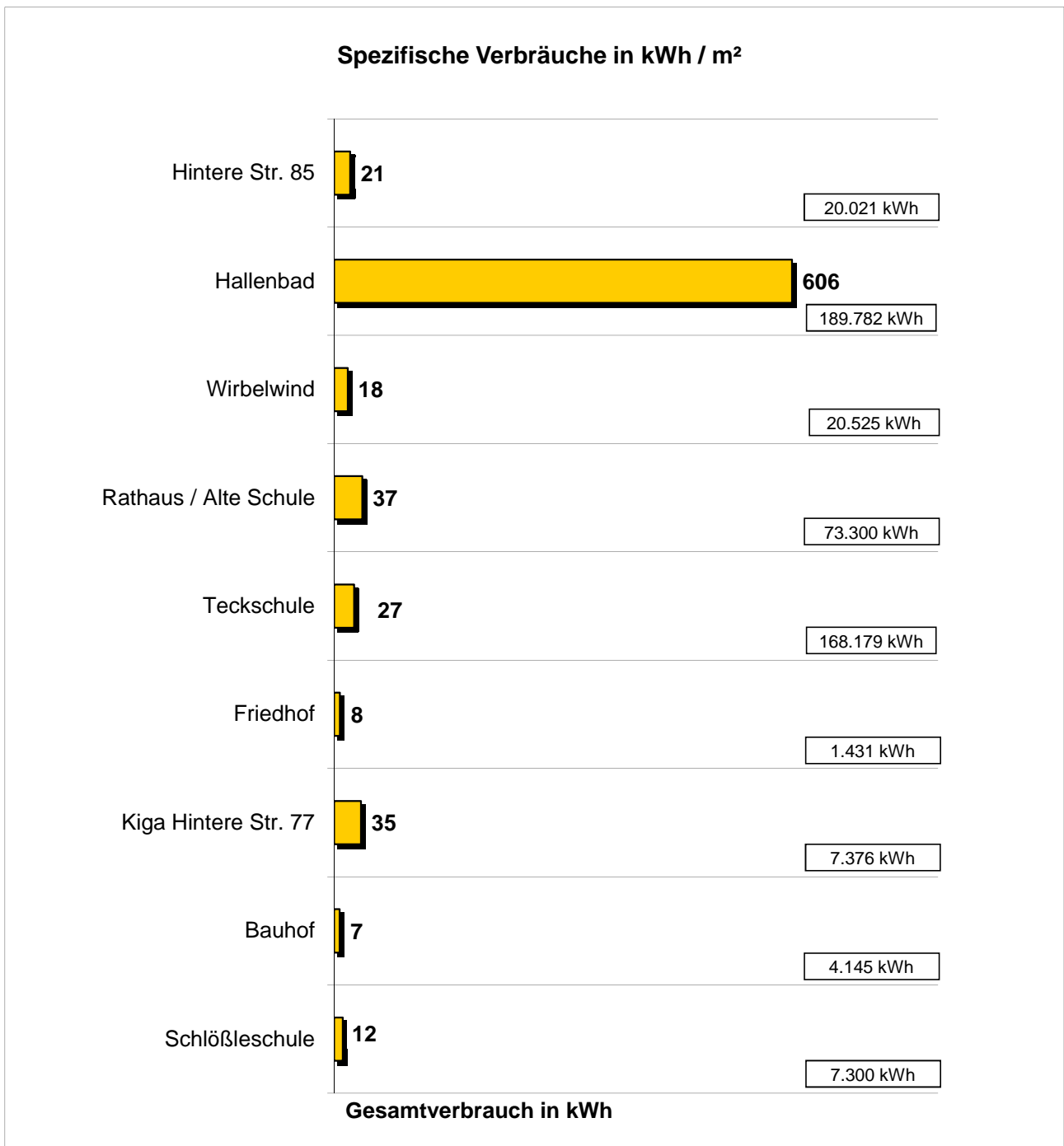
Istwerte im Bereich der Wasserversorgung



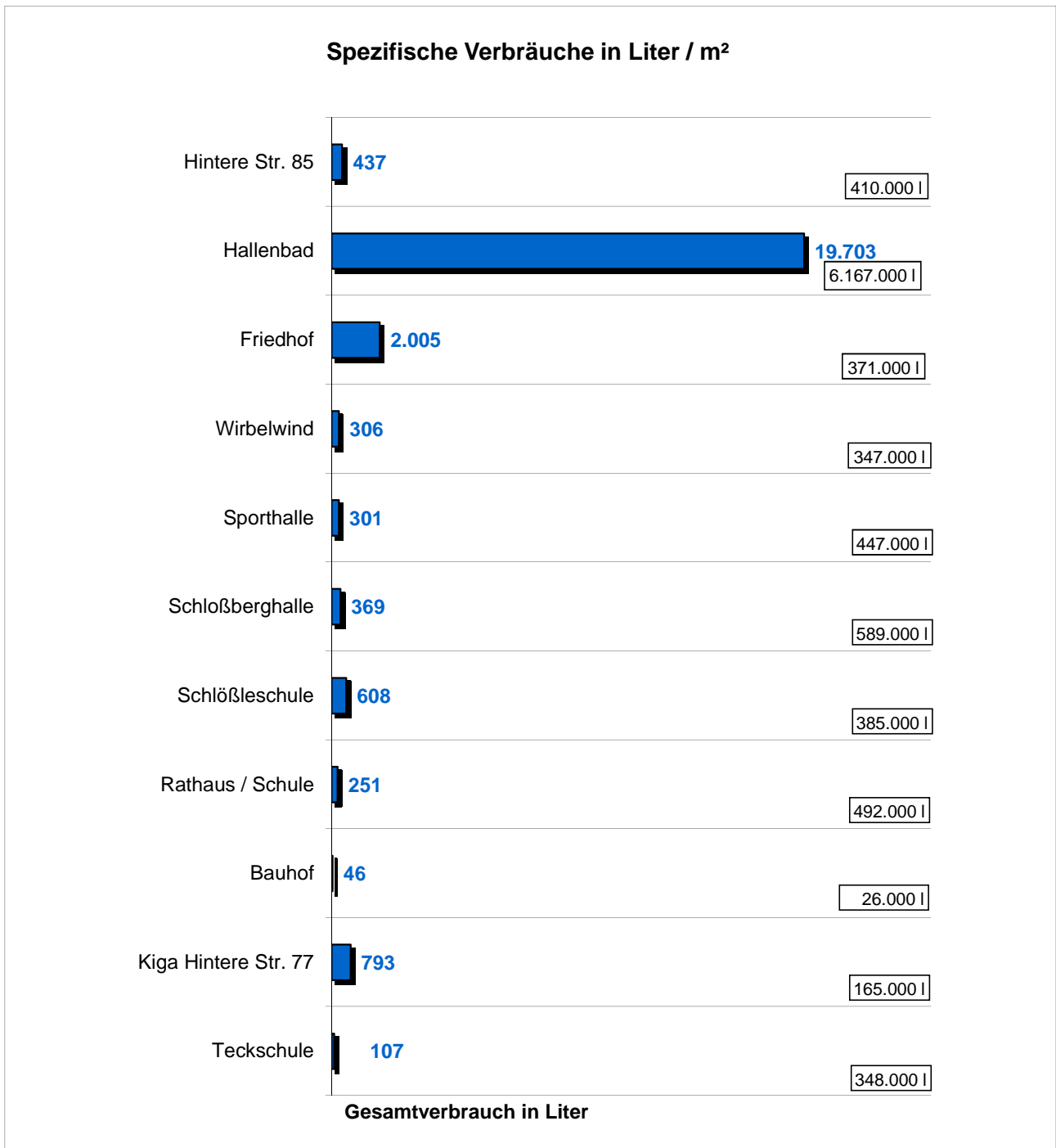
Gegenüberstellung spezifischer Wärmeverbräuche



Gegenüberstellung spezifischer Licht- / Kraftstromverbräuche



Gegenüberstellung spezifischer Wasserverbräuche



Wärmeverbrauch und dessen Bewertung

Objekt	Wärme [kWh]	Änderung	Bewertung				Ist [kWh/m²]
			g	normal	h		
Schlößleschule	111.066	0,0%			X		175
Teckschule	720.179	-16,6%	X				111
Sporthalle							
Schloßberghalle							
Kindergarten Wirbelwind	80.487		X				70
Kindergarten Hintere Straße 85	0	0,0%					0
Kindergarten Hintere Straße 77	31.951	7,2%		X			143
Alte Schule							
Rathaus	331.823	11,3%		X			152
Bauhof	113.342	10,1%		X			183
Friedhof	18.292	24,6%		X			79
Hallenbad	637.600	-12,8%	X				2.206
Gesamtsumme	2.044.740						

Objekt	EB seit Jahr	Bezugsgröße [m²]	Wärmekosten	Anteil
Schlößleschule	1998	633	18.655 €	11,3%
Teckschule	1998	6.335	41.137 €	24,9%
Sporthalle	2017			
Schloßberghalle	2017			
Kindergarten Wirbelwind	2016	1.134	3.739 €	2,3%
Kindergarten Hintere Straße 85	1998	939	0 €	0,0%
Kindergarten Hintere Straße 77	2009	208	1.642 €	1,0%
Alte Schule	2017			
Rathaus	1998	1.959	15.419 €	9,3%
Bauhof	1998	564	5.520 €	3,3%
Friedhof	1998	185	3.100 €	1,9%
Hallenbad	1998	313	76.218 €	46,1%
Gesamtsumme		12.270	165.431 €	100,0%



Licht- / Kraftstromverbrauch und dessen Bewertung

Objekt	Strom [kWh]	Änderung	Bewertung			Ist [kWh/m²]
			g	normal	h	
Schlößleschule	7.300	15,1%		X		10
Teckschule	168.179	-9,8%		X		29
Kindergarten Wirbelwind	20.525	0,0%	X			0
Kindergarten Hintere Straße 85	20.021	0,0%				0
Kindergarten Hintere Straße 77	7.376	30,1%			X	30
Rathaus und "Alte Schule"	73.300	27,2%			X	29
Bauhof	4.145	-12,9%	X			8
Friedhof	1.431	-1,6%	X			8
Hallenbad	189.782	-10,3%		X		696
Teilsumme	492.059					
Straßenbeleuchtung						[kWh/EW]
Straßenbeleuchtung	135.011	-3,0%				22
Gesamtsumme	627.070					

Objekt	EB seit Jahr	Bezugsgröße [m²]	Stromkosten	Anteil
Schlößleschule	1998	633	1.812 €	1,4%
Teckschule	1998	6.335	22.160 €	16,7%
Kindergarten Wirbelwind	2016	1.134	20.525 €	15,4%
Kindergarten Hintere Straße 85	1998	939	4.218 €	3,2%
Kindergarten Hintere Straße 77	2009	208	1.909 €	1,4%
Rathaus und "Alte Schule"	1998	1.959	17.802 €	13,4%
Bauhof	1998	564	934 €	0,7%
Friedhof	1998	185	364 €	0,3%
Hallenbad	1998	313	35.794 €	26,9%
Teilsumme		12.270	105.518 €	79,4%
Straßenbeleuchtung		[Einwohner]		
Straßenbeleuchtung	1998	6.070	27.416 €	20,6%
Gesamtsumme			132.934 €	100,0%



Wasserverbrauch und dessen Bewertung

Objekt	Wasser [m³]	Änderung	Bewertung				Ist [Liter/m²]
			g	normal	h		
Schlößleschule	385	2,4%			X		594
Teckschule	1.384	22,4%			X		228
Kindergarten Wirbelwind	347	0,0%	X				0
Kindergarten Hintere Straße 85	410	0,0%					0
Kindergarten Hintere Straße 77	165	19,6%			X		663
Rathaus und "Alte Schule"	492	-19,2%			X		255
Bauhof	26	-70,1%	X				154
Friedhof	371	-28,9%		X			2.351
Hallenbad	6.167	0,1%		X			16.243
Gesamtsumme	9.747						

Objekt	EB seit Jahr	Bezugsgröße [m²]	Wasserkosten	Anteil
Schlößleschule	1998	633	1.611 €	3,8%
Teckschule	1998	6.335	7.260 €	17,1%
Kindergarten Wirbelwind	2016	1.134	1.498 €	3,5%
Kindergarten Hintere Straße 85	1998	939	2.234 €	5,3%
Kindergarten Hintere Straße 77	2009	208	751 €	1,8%
Rathaus und "Alte Schule"	1998	1.959	2.198 €	5,2%
Bauhof	1998	564	670 €	1,6%
Friedhof	1998	185	1.448 €	3,4%
Hallenbad	1998	313	24.675 €	58,3%
Gesamtsumme		12.270	42.346 €	100,0%



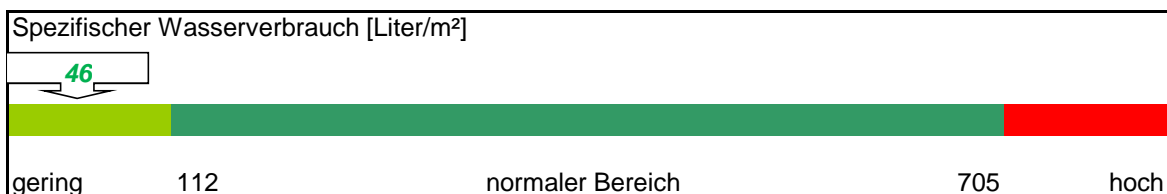
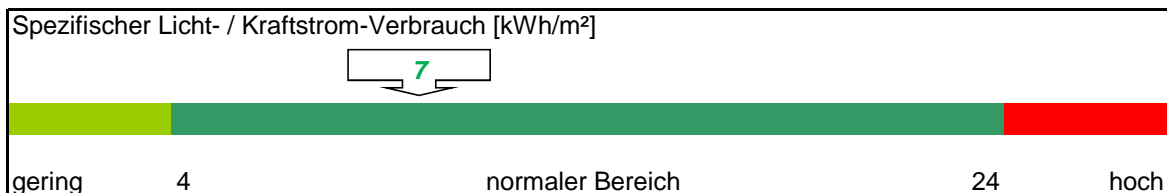
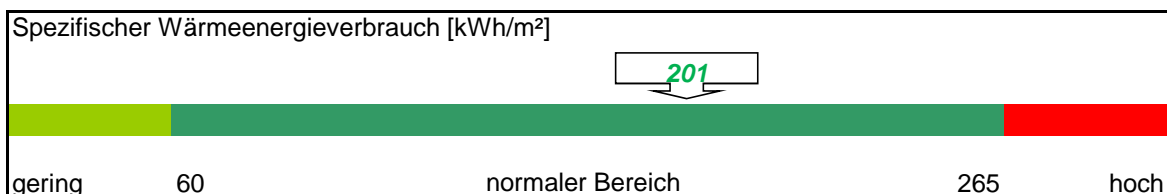
2.0 Objekte und Anlagen

2.1 Bauhof

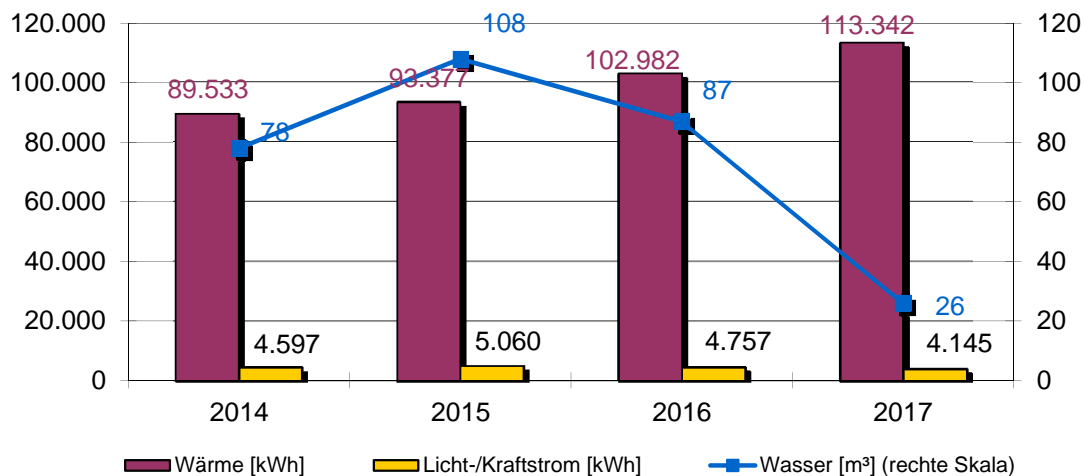
Anlagen und bereinigte Verbräuche

Bezeichnung	Wärme [kWh]	Licht- / Kraftstrom [kWh]	Wasser [m³]	Energieträger Wärme	Fläche [m²]
Bauhof	113.342	4.145	26	EVU-Gas	87
Wohnung Bauhof	Bauhof	nicht erfasst	nicht erfasst		132
Bauhof-Halle	Bauhof	Bauhof	Bauhof		345
Summen	113.342	4.145	26		564

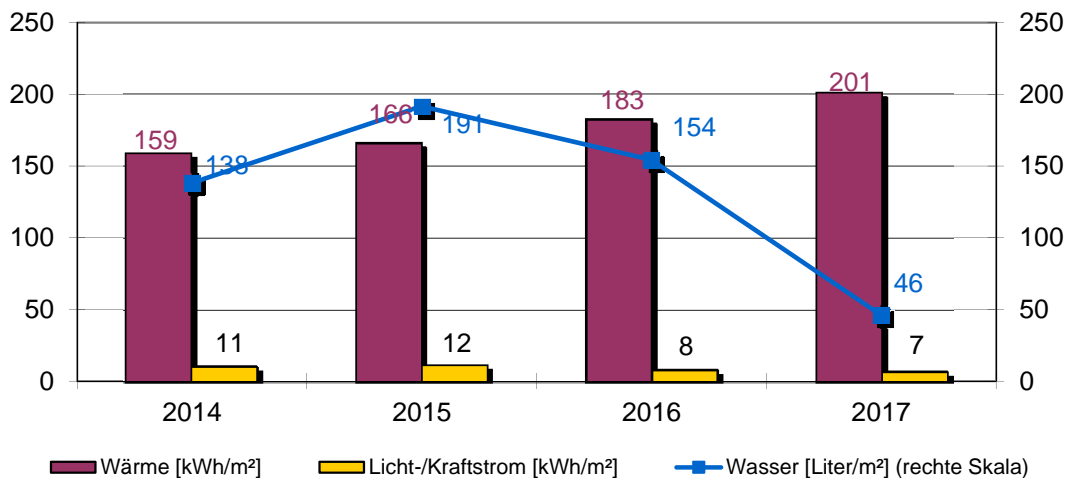
Verbrauchskennwerte und Bewertung



Bereinigte Verbräuche



Spezifische Verbräuche



Objekt: Bauhof

Bauhof	Mühlstraße 13		
	Baujahr	Beheizte Brutto-Fläche	Nutzungskennung
	1970	87 m ²	K2 Bauhof / Werkstätten
Qualität Wärmedämmung	mittel		
Hausmeisterbetreuung			
Warmwasserversorgung			
Zirkulation Warmwasser			
Beregnung Außenanlagen			
Zentrale Wärmeversorgung	nein		
Kessel Leistung in kW			
Abgasverluste in %	null		
Baujahr Heizungsanlage			
Anzahl Regelungsgruppen			
Regelung witterungsgeführt			
Heizungsabsenkung			
Absenkung täglich in h			
Thermostatventile			

Wärmeversorgung			Abrechnung über Stadtwerke Konstanz			
Jahr	Energieträger	Einheit	Verbrauch	Von	Bis	Kosten
2017	Erdgas	kWh	113.342	01.01.2017	31.12.2017	5.520 €
2016	Erdgas	kWh	102.982	01.01.2016	31.12.2016	5.106 €
2015	Erdgas	kWh	93.377	01.01.2015	31.12.2015	5.132 €
2014	Erdgas	kWh	89.533	01.01.2014	31.12.2014	5.271 €

Licht- / Kraftstromversorgung			Süwag 290436136			
Jahr		Einheit	Verbrauch	Von	Bis	Kosten
2017		kWh	3.743	01.01.2017	31.12.2017	934 €
2016		kWh	4.757	01.01.2016	31.12.2016	1.267 €
2015		kWh	5.060	01.01.2015	31.12.2015	1.278 €
2014		kWh	4.597	01.01.2014	31.12.2014	1.130 €

Wasserversorgung			BZ 5.8888.000609.3			
Jahr		Einheit	Verbrauch	Von	Bis	Kosten
2017		m ³	26	01.01.2017	31.12.2017	670 €
2016		m ³	87	01.01.2016	31.12.2016	763 €
2015		m ³	108	01.01.2015	31.12.2015	794 €
2014		m ³	78	01.01.2014	31.12.2014	656 €



Energiebericht 2017

Objekt: Bauhof

Bauhof	Mühlstraße 13		
Wohnung	Baujahr	Beheizte Brutto-Fläche	Nutzungskennung
	1970	132 m ²	M3 Leerstand
Qualität Wärmedämmung			
Hausmeisterbetreuung			
Warmwasserversorgung			
Zirkulation Warmwasser			
Beregnung Außenanlagen			
Anzahl Regelungsgruppen			
Regelung witterungsgeführt			
Heizungsabsenkung			
Absenkung täglich in h			
Thermostatventile			

Wärmeversorgung		versorgt von Bauhof				
Licht- / Kraftstromversorgung		422545				
2017	EnBW	kWh	402	01.01.2017	31.12.2017	209 €
Wasserversorgung		nicht erfasst				



Objekt: Bauhof

Bauhof	Mühlstraße 13		
Halle	Baujahr	Beheizte Brutto-Fläche	Nutzungskennung
	1970	345 m ²	K2 Bauhof / Werkstätten
Qualität Wärmedämmung			mittel
Hausmeisterbetreuung			
Warmwasserversorgung			
Zirkulation Warmwasser			
Beregnung Außenanlagen			
Anzahl Regelungsgruppen			
Regelung witterungsgeführt			
Heizungsabsenkung			
Absenkung täglich in h			
Thermostatventile			
Bemerkung: Die Halle wird im Winter teilweise mitbeheizt.			

Wärmeversorgung	versorgt von Bauhof
Licht- / Kraftstromversorgung	versorgt von Bauhof
Wasserversorgung	versorgt von Bauhof

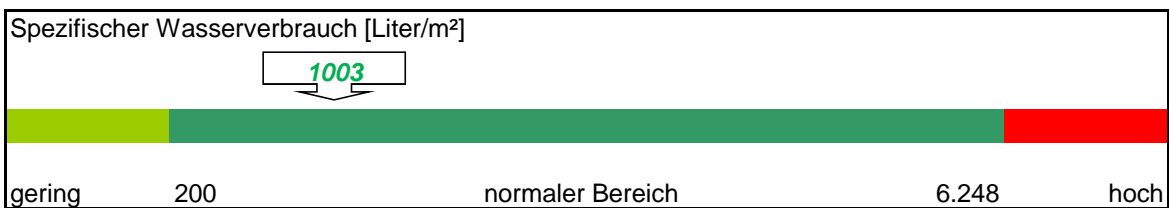
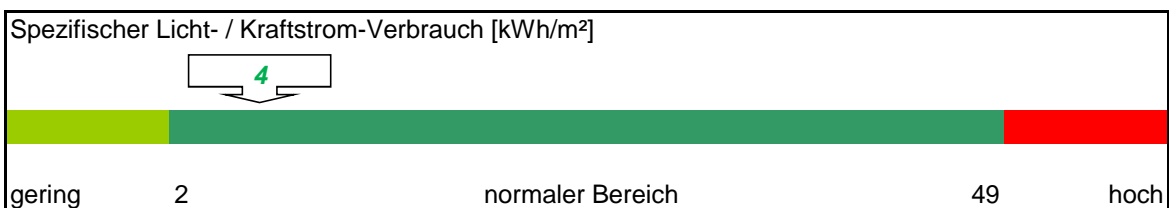
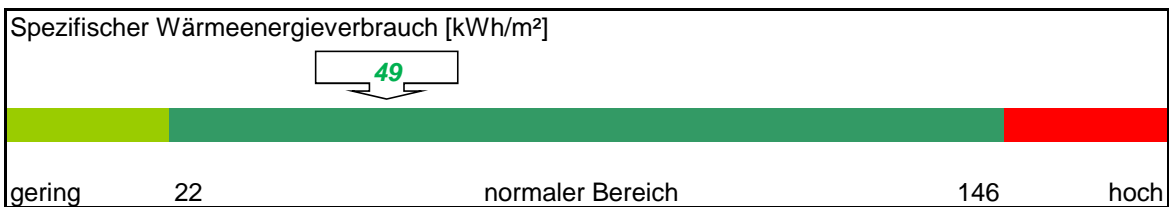


2.2 Friedhof

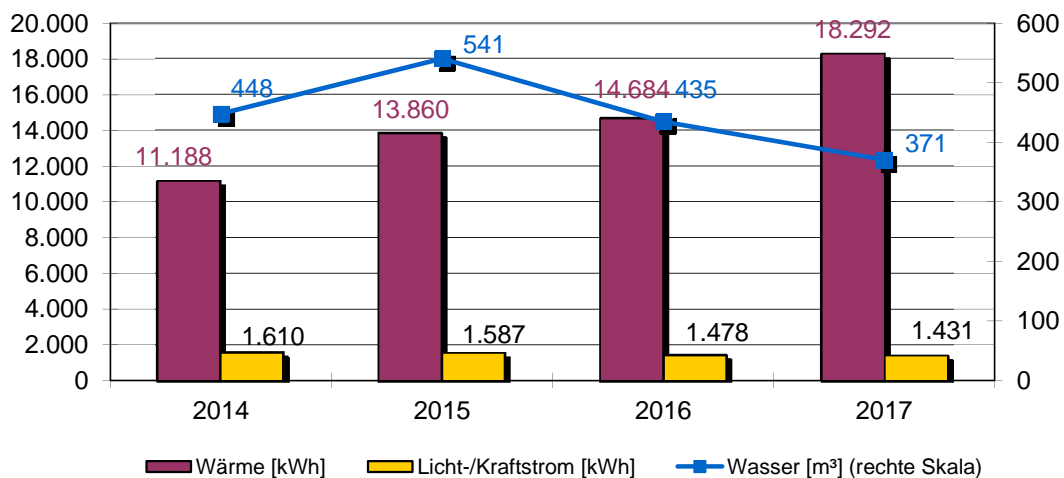
Anlagen und bereinigte Verbräuche

Bezeichnung	Wärme [kWh]	Licht- / Kraftstrom [kWh]	Wasser [m³]	Energieträger Wärme	Fläche [m²]
Leichenhalle	18.292	1431	371	Heizstrom	185
Summen	18.292	1.431	371		185

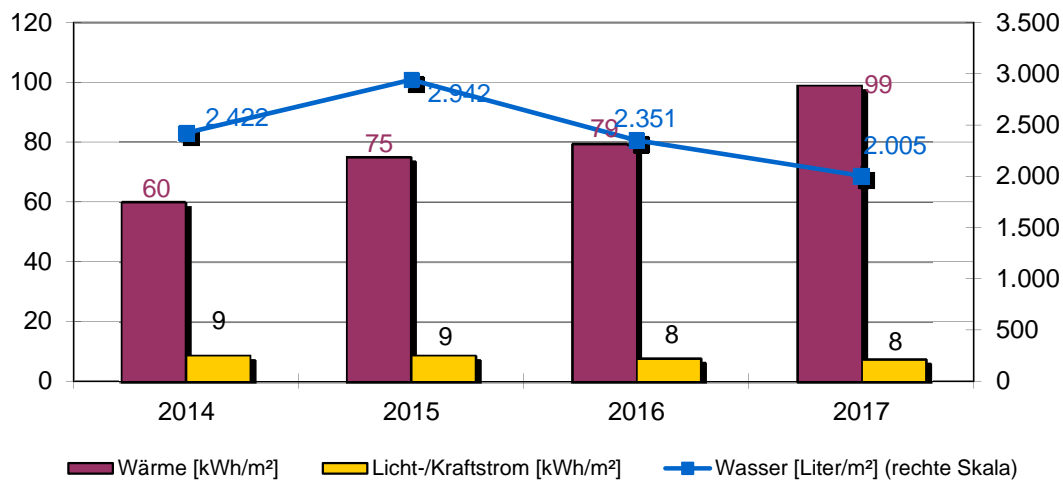
Verbrauchskennwerte und Bewertung



Bereinigte Verbräuche



Spezifische Verbräuche



Objekt: Friedhof

Leichenhalle	In der Stelle		
	Baujahr	Beheizte Brutto-Fläche	Nutzungskennung
	1970	185 m ²	K4 Leichenhalle
Qualität Wärmedämmung			mittel
Hausmeisterbetreuung			
Beregnung Außenanlagen			
Baujahr Heizungsanlage			
Regelung witterungsgeführt			
Heizungsabsenkung			
Absenkung täglich in h			
Elektro-Wärme			

Wärmeversorgung			Süwag 290436148			
Jahr	Energieträger	Einheit	Verbrauch	Von	Bis	Kosten
2017	Heizstrom	kWh	18.292	01.01.2017	31.12.2017	3.100 €
2016	Heizstrom	kWh	14.684	01.01.2016	31.12.2016	2.670 €
2015	Heizstrom	kWh	13.860	01.01.2015	31.12.2015	2.517 €
2014	Heizstrom	kWh	11.188	01.01.2014	31.12.2014	2.076 €

Licht- / Kraftstromversorgung			Süwag 290436143			
Jahr		Einheit	Verbrauch	Von	Bis	Kosten
2017		kWh	1.431	01.01.2017	31.12.2017	364 €
2016		kWh	1.478	01.01.2016	31.12.2016	442 €
2015		kWh	1.587	01.01.2015	31.12.2015	449 €
2014		kWh	1.610	01.01.2014	31.12.2014	442 €

Wasserversorgung			BZ 5.8888.000149.0 und 5.8888.002640.0			
Jahr		Einheit	Verbrauch	Von	Bis	Kosten
2017		m ³	371	01.01.2017	31.12.2017	1.448 €
2016		m ³	435	01.01.2016	31.12.2016	1.668 €
2015		m ³	541	01.01.2015	31.12.2015	1.732 €
2014		m ³	448	01.01.2014	31.12.2014	1.500 €

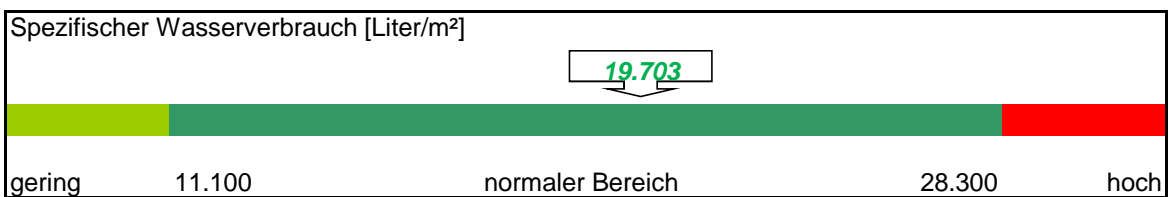
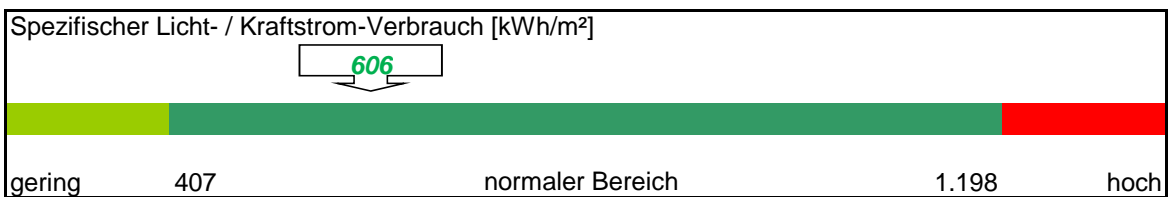
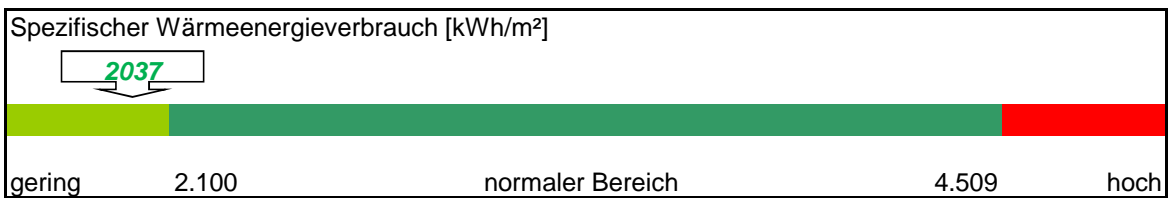


2.3 Hallenbad

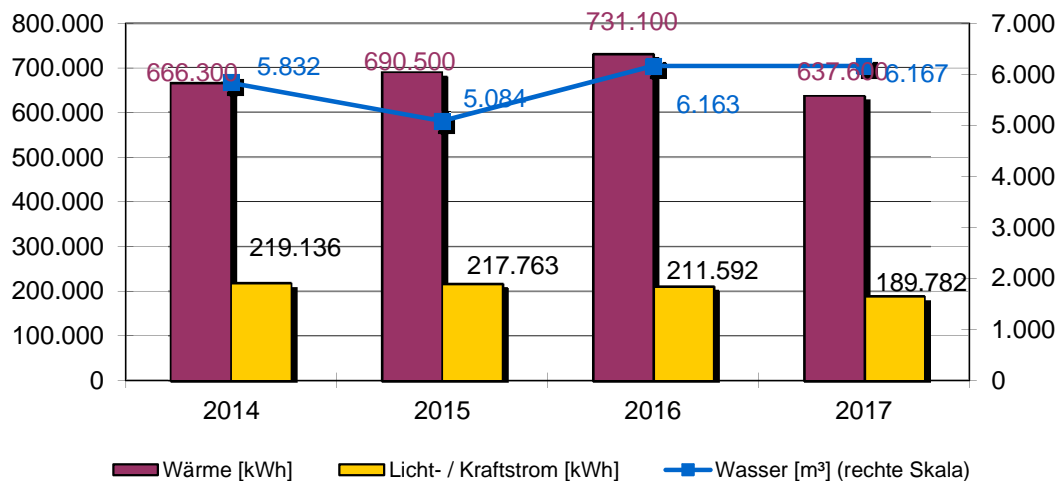
Anlagen und bereinigte Verbräuche

Bezeichnung	Wärme [kWh]	Licht- / Kraftstrom [kWh]	Wasser [m ³]	Energieträger Wärme	Fläche [m ²]
Hallenbad	637.600	189.782	6.167	Nahwärme	313
Summen	637.600	189.782	6.167		313

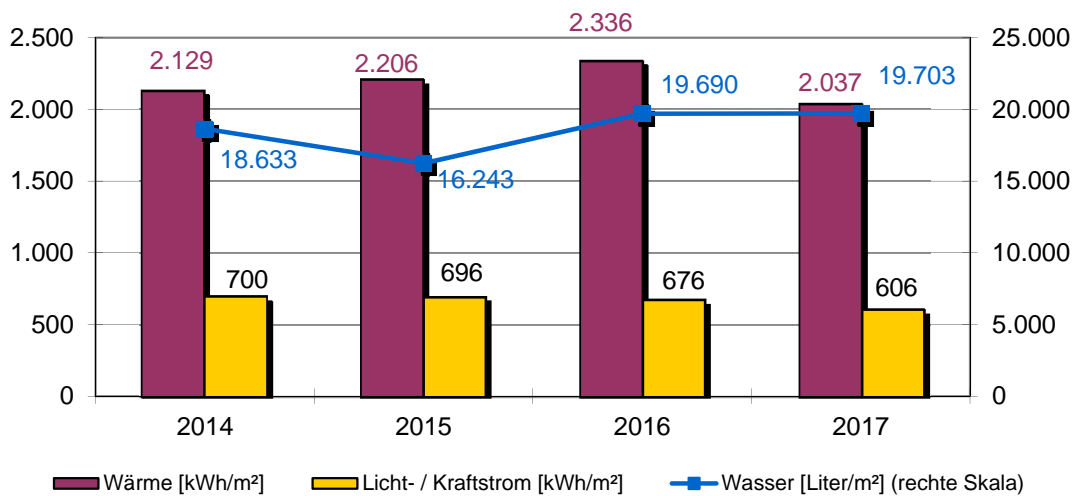
Verbrauchskennwerte und Bewertung



Bereinigte Verbräuche



Spezifische Verbräuche



Objekt: Hallenbad

Hallenbad	Untere Wiesen		
	Baujahr	Beheizte Brutto-Fläche	Nutzungskennung
	1975	313 m ²	S3 Hallenbad
Qualität Wärmedämmung			mittel
Warmwasserversorgung			
Zirkulation Warmwasser			
Zentrale Wärmeversorgung			nein
Kessel Leistung in kW			
Abgasverluste in %			null
Baujahr Heizungsanlage			
Anzahl Regelungsgruppen			
Regelung witterungsgeführt			
Heizungsabsenkung			
Absenkung täglich in h			
Thermostatventile			
Lüftungsanlage			
Lüftungsanlage mit			
Anzahl Besucher			
Nutzungsdauer			
Wassertemperatur in °C			
Wasserfläche mit			

Wärmeversorgung			Zähler-Nr. 21284045 ab Juli 2016: 41983925			
Jahr	Energieträger	Einheit	Verbrauch	von	bis	Kosten
2017	SWP	kWh	637.600	01.01.2017	31.12.2017	76.218 €
2016	SWP	kWh	731.100	01.01.2016	31.12.2016	81.361 €
2015	SWP	kWh	690.500	01.01.2015	31.12.2015	75.914 €
2014	SWP	kWh	666.300	01.01.2014	31.12.2014	78.076 €

Licht- / Kraftstromversorgung			EnergieAllianzAustria 1600105303			
Jahr		Einheit	Verbrauch	von	bis	Kosten
2017		kWh	189.782	01.01.2017	31.12.2017	35.794 €
2016	enercity	kWh	211.592	01.01.2016	31.12.2016	34.995 €
2015	enercity	kWh	217.763	01.01.2015	31.12.2015	40.408 €
2014		kWh	219.136	01.01.2014	31.12.2014	41.387 €

Wasserversorgung			BZ 5.8888.002817.8			
Jahr		Einheit	Verbrauch	von	bis	Kosten
2017		m ³	6.167	01.01.2017	31.12.2017	24.675 €
2016		m ³	6.163	01.01.2016	31.12.2016	24.354 €
2015		m ³	5.084	01.01.2015	31.12.2015	19.726 €
2014		m ³	5.832	01.01.2014	31.12.2014	21.846 €



Energiebericht 2017

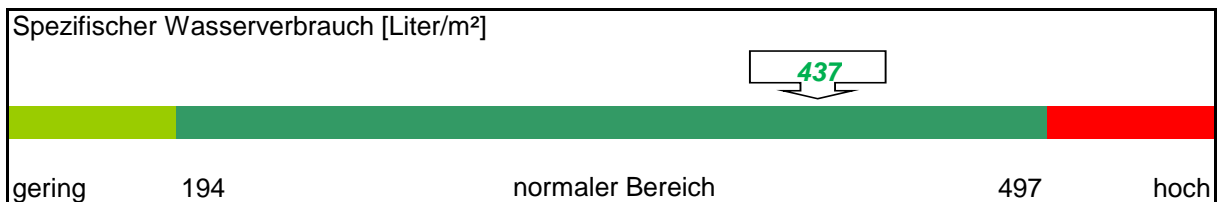
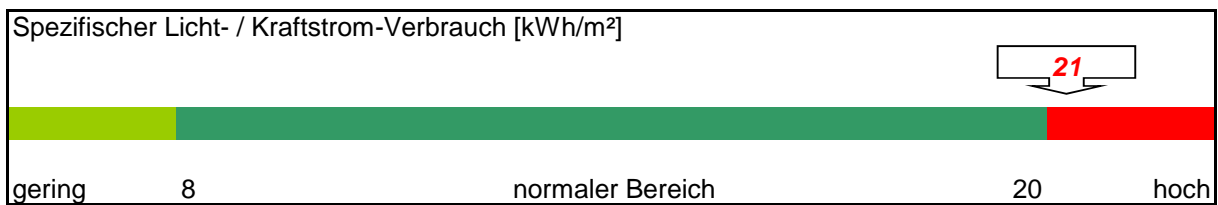
2.4 Kindergarten Hintere Straße 85

Hinweis: Heizung über Pellets, Verbrauch kann nicht genau ermittelt werden. Daher keine Berücksichtigung.

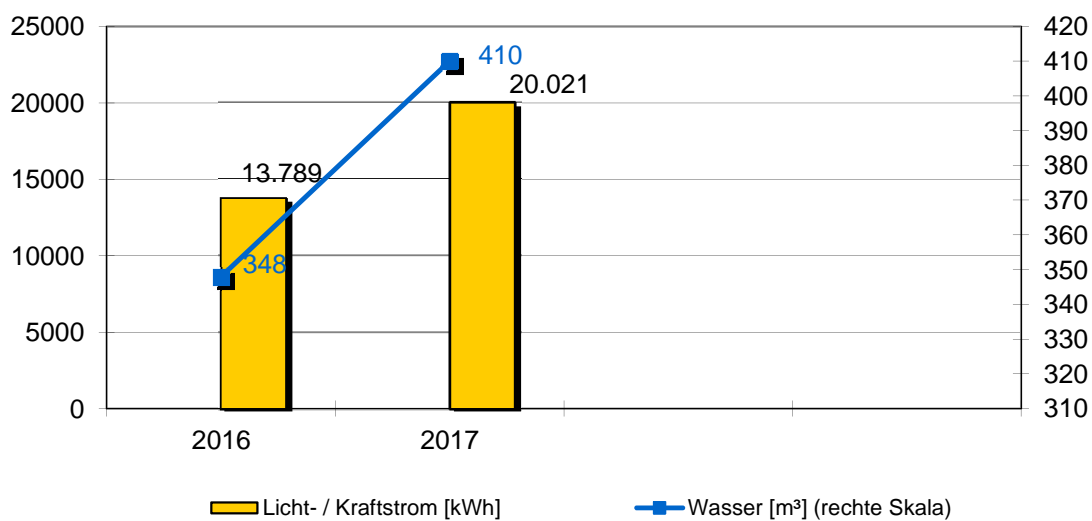
Anlagen und bereinigte Verbräuche

Bezeichnung	Wärme [kWh]	Licht- / Kraftstrom [kWh]	Wasser [m ³]	Energieträger Wärme	Fläche [m ²]
Kindergarten	0	20.021	410	Holzpellets	939
Summen	0	20.021	410		939

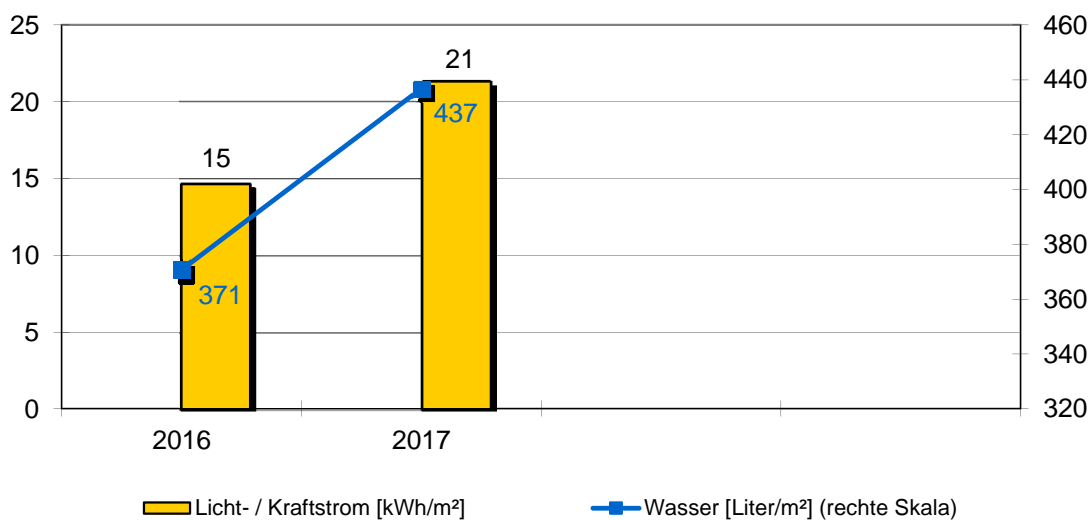
Verbrauchskennwerte und Bewertung



Bereinigte Verbräuche



Spezifische Verbräuche



Objekt: Kindergarten Hintere Straße 85

Kindergarten	Hintere Straße 85		
(Altbau)	Baujahr	Beheizte Brutto-Fläche	Nutzungskennung
	1955	939 m ²	B2 Kindergarten
Qualität Wärmedämmung			mittel
Hausmeisterbetreuung			
Benutzung Gebäude			
Anzahl Nutzer			
Windfang vorhanden			
Warmwasserversorgung			
Zirkulation Warmwasser			
Beregnung Außenanlagen			
Zentrale Wärmeversorgung			nein
Kessel Leistung in kW			
Abgasverluste in %			null
Baujahr Heizungsanlage			
Anzahl Regelungsgruppen			
Regelung witterungsgeführt			
Heizungsabsenkung			
Absenkung täglich in h			
Thermostatventile			
Bemerkung: 1980 Erweiterung			

Wärmeversorgung

Hinweis: Mit der Sanierung des Kindergartens wurde die Wärmeversorgung von Erdgas auf Pellets umgestellt. Da die Pelletsheizung über den Zähler der Stromversorgung läuft, kann diese nicht einzeln dargestellt werden.

Licht- / Kraftstromversorgung		Süwag 290436126				
Jahr	Einheit	Verbrauch	Von	Bis	Kosten	
2017	kWh	20.021	01.01.2017	31.12.2017	4.218 €	
2016	kWh	13.789	05.04.2016	31.12.2016	3.544 €	

Wasserversorgung		BZ 5.8888.000473.2				
Jahr	Einheit	Verbrauch	Von	Bis	Kosten	
2017	m ³	410	01.01.2017	31.12.2017	2.234 €	
2016	m ³	348	01.01.2016	31.12.2016	1.977 €	



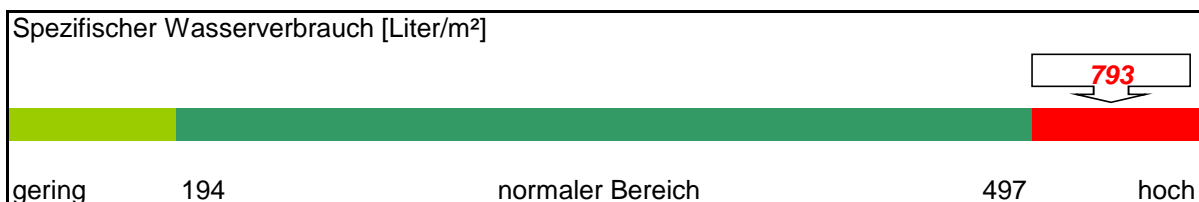
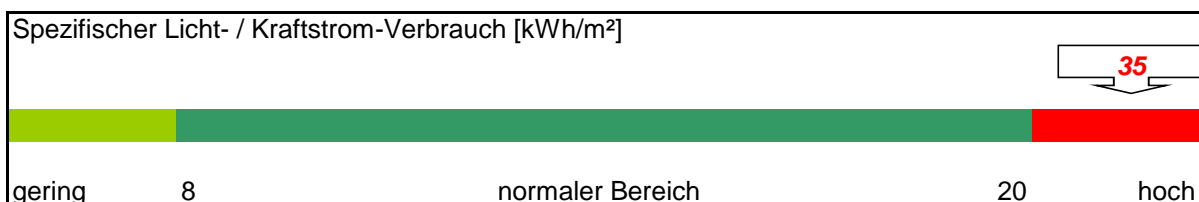
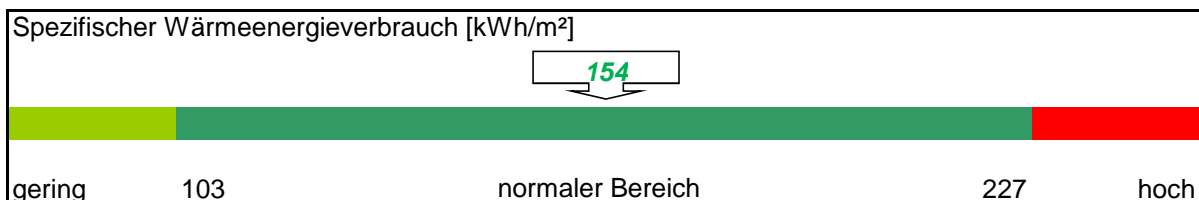
Energiebericht 2017

2.42 Kindergarten Hintere Straße 77

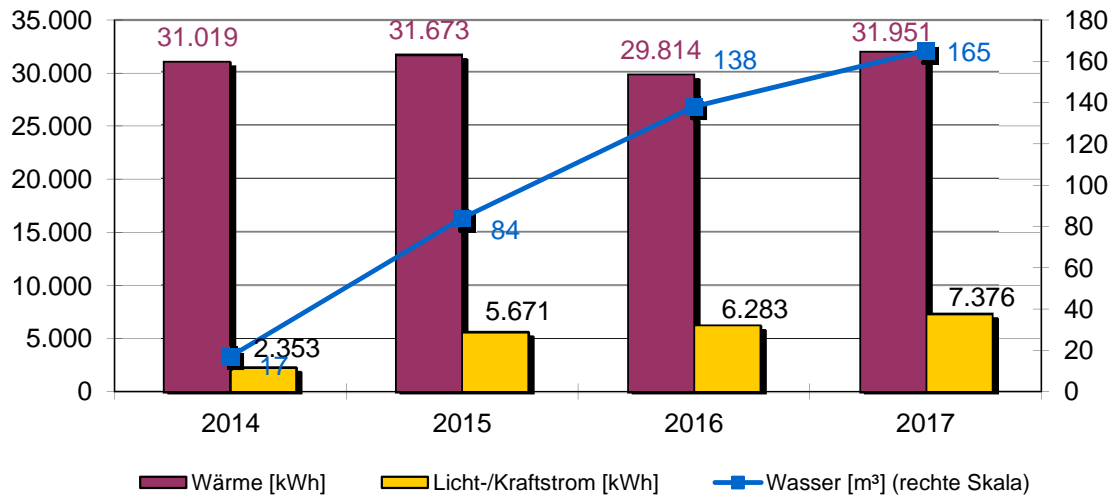
Anlagen und bereinigte Verbräuche

Bezeichnung	Wärme [kWh]	Licht- / Kraftstrom [kWh]	Wasser [m ³]	Energieträger Wärme	Fläche [m ²]
Kindergarten	31.951	7.376	165	Erdgas	208
Summen	31.951	7.376	165		208

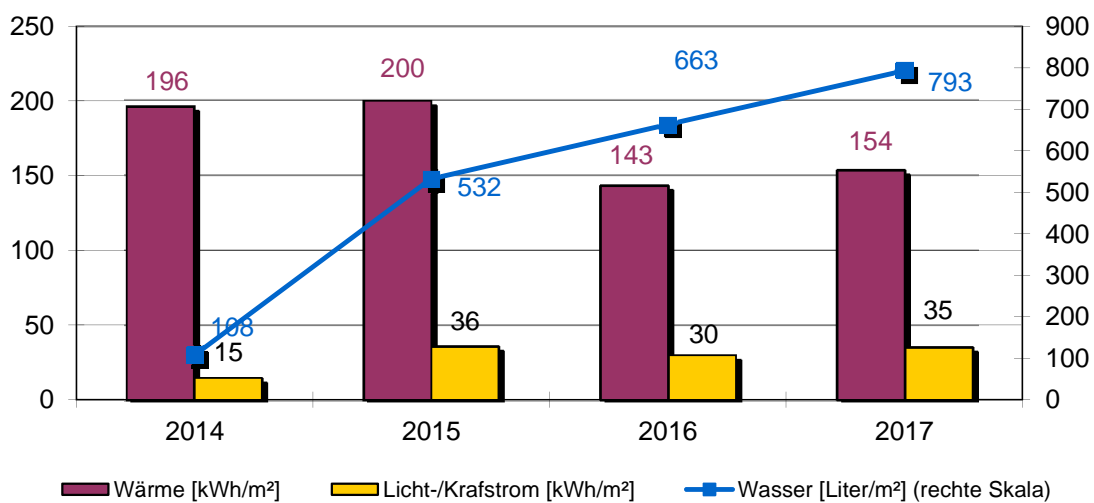
Verbrauchskennwerte und Bewertung



Bereinigte Verbräuche



Spezifische Verbräuche



Objekt: Kindergarten Hintere Straße 77

Kindergarten	Hintere Straße 77		
	Baujahr	Beheizte Brutto-Fläche	Nutzungskennung
		208 m ²	B2 Kindergarten
Qualität Wärmedämmung			
Hausmeisterbetreuung			
Benutzung Gebäude			
Anzahl Nutzer			
Windfang vorhanden			
Warmwasserversorgung			
Zirkulation Warmwasser			
Beregnung Außenanlagen			
Zentrale Wärmeversorgung			
Kessel Leistung in kW			
Abgasverluste in %			
Baujahr Heizungsanlage			
Anzahl Regelungsgruppen			
Regelung witterungsgeführt			
Heizungsabsenkung			
Absenkung täglich in h			
Thermostatventile			

Wärmeversorgung			Abrechnung über Stadtwerke Konstanz			
Jahr	Energieträger	Einheit	Verbrauch	Von	Bis	Kosten
2017	Erdgas	kWh	31.951	01.01.2017	31.12.2017	1.642 €
2016	Erdgas	kWh	29.814	01.01.2016	31.12.2016	1.516 €
2015	Erdgas	kWh	31.673	01.01.2015	31.12.2015	1.788 €
2014	Erdgas	kWh	31.019	01.01.2014	31.12.2014	1.873 €

Licht- / Kraftstromversorgung			Süwag 290436125			
Jahr		Einheit	Verbrauch	Von	Bis	Kosten
2017		kWh	7.376	01.01.2017	31.12.2017	1.909 €
2016		kWh	6.283	01.01.2016	31.12.2016	1.650 €
2015		kWh	5.671	01.01.2015	31.12.2015	1.423 €
2014		kWh	1.840	01.01.2014	31.12.2014	495 €

Wasserversorgung			BZ 5.8888.001793.1			
Jahr		Einheit	Verbrauch	Von	Bis	Kosten
2017		m ³	165	01.01.2017	31.12.2017	751 €
2016		m ³	138	01.01.2016	31.12.2016	630 €
2015		m ³	84	01.01.2015	31.12.2015	389 €
2014		m ³	17	01.01.2014	31.12.2014	84 €



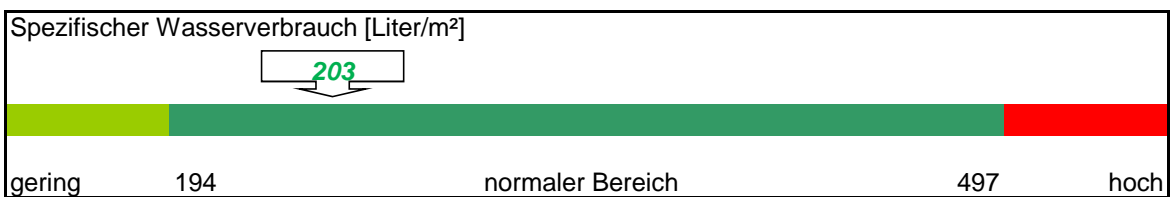
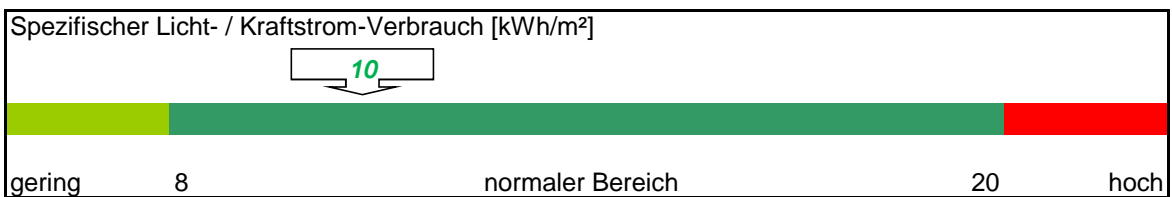
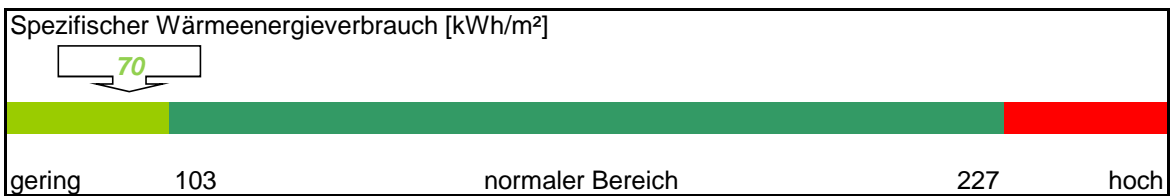
Energiebericht 2017

2.5 Kindergarten Wirbelwind

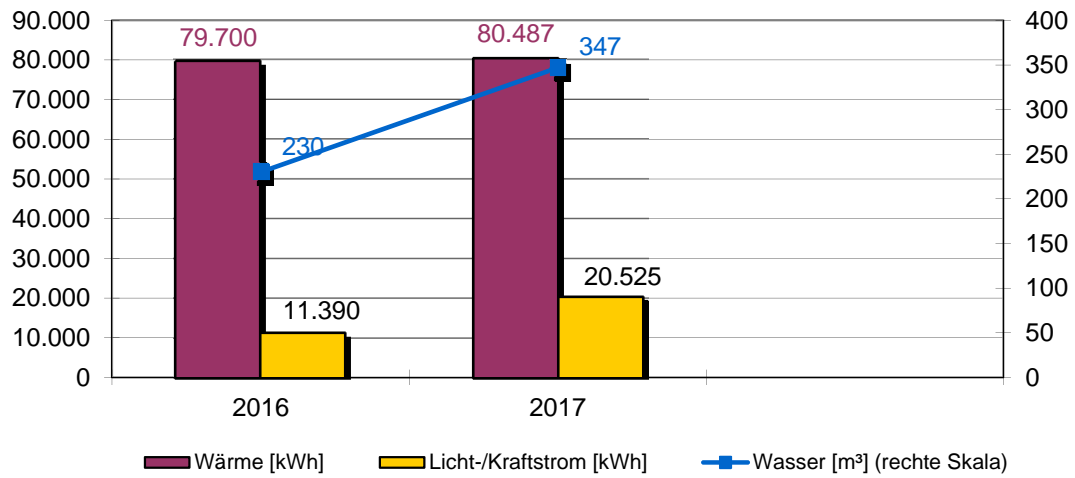
Anlagen und bereinigte Verbräuche

Bezeichnung	Wärme [kWh]	Licht- / Kraftstrom [kWh]	Wasser [m ³]	Energieträger Wärme	Fläche [m ²]
Kindergarten	80.487	20.525	347	Nahwärme	1.134
Summen	80.487	20.525	347		1.134

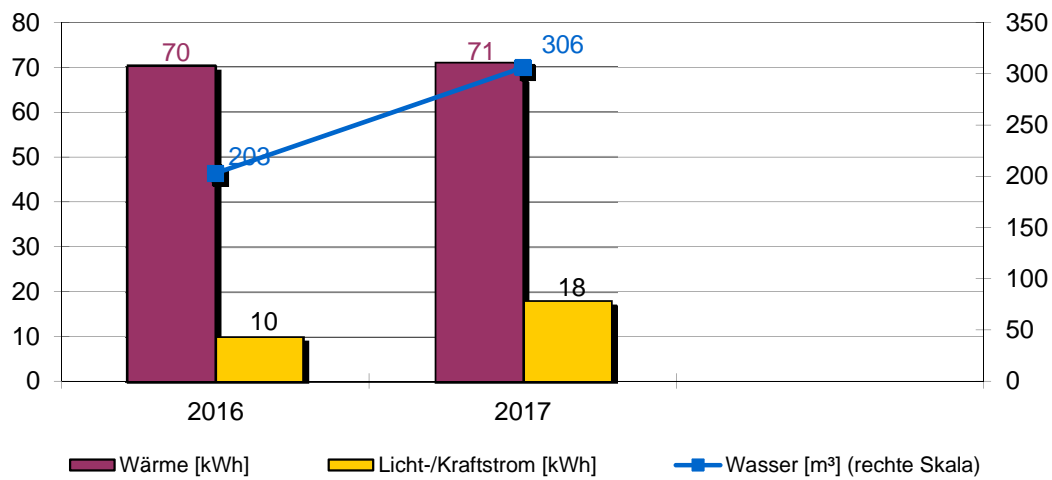
Verbrauchskennwerte und Bewertung



Bereinigte Verbräuche



Spezifische Verbräuche



Objekt: Kindergarten Wirbelwind

Kindergarten	Albert-Schüle-Weg 22		
	Baujahr	Beheizte Brutto-Fläche	Nutzungskennung
	2015	1134 m ²	B2 Kindergarten
Qualität Wärmedämmung		mittel	
Hausmeisterbetreuung			
Benutzung Gebäude			
Anzahl Nutzer			
Windfang vorhanden			
Warmwasserversorgung			
Zirkulation Warmwasser			
Beregnung Außenanlagen			
Baujahr Heizungsanlage			
Regelung witterungsgeführt			
Heizungsabsenkung			
Absenkung täglich in h			
Elektro-Wärme			

Wärmeversorgung			Zähler-Nr. 51227552			
Jahr	Energieträger	Einheit	Verbrauch	Von	Bis	Kosten
2017	SWP	kWh	80.487	01.01.2017	31.12.2017	3.739 €
2016	SWP	kWh	79.700	01.03.2016	31.12.2016	3.688 €

Licht- / Kraftstromversorgung						
Jahr	EnergieAllianz	Einheit	Verbrauch	Von	Bis	Kosten
2017		kWh	20.525	01.01.2017	31.12.2017	4.323 €
2016		kWh	11.390	01.03.2016	31.12.2016	

Wasserversorgung			BZ 5.8888.003086.5			
Jahr		Einheit	Verbrauch	Von	Bis	Kosten
2017		m ³	347	01.01.2017	31.12.2017	1.498 €
2016		m ³	230	01.03.2016	31.12.2016	1.033 €



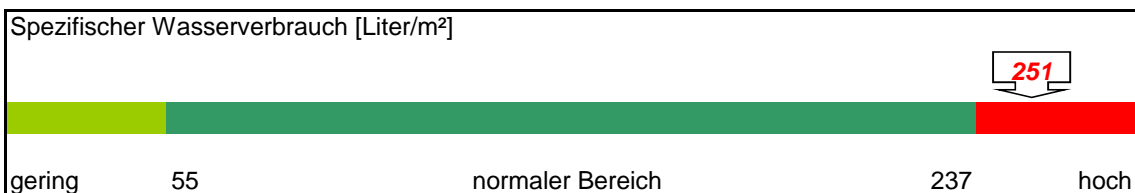
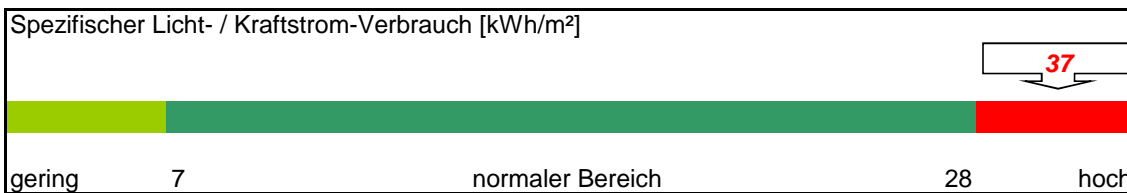
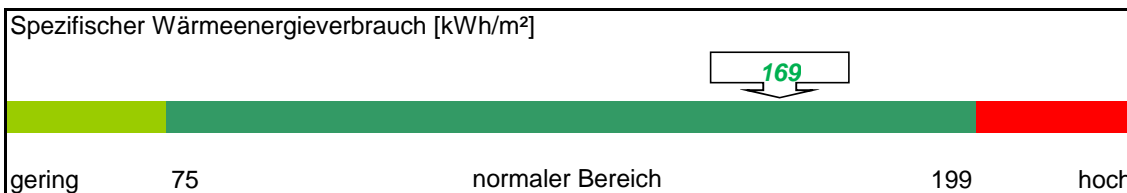
Energiebericht 2017

2.6 Rathaus und "Alte Schule"

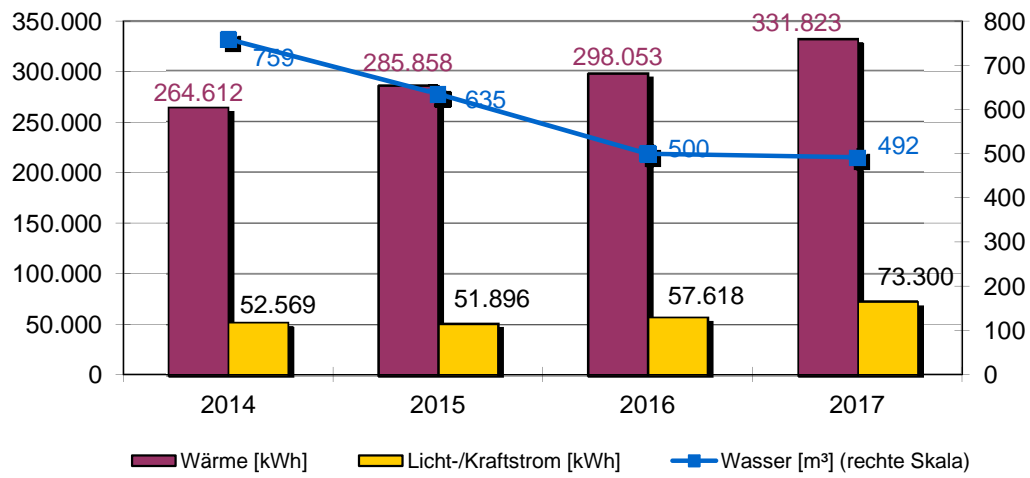
Anlagen und bereinigte Verbräuche

Bezeichnung	Wärme [kWh]	Licht- / Kraftstrom [kWh]	Wasser [m ³]	Energieträger Wärme	Fläche [m ²]
Rathaus	331.823	50.462	262	EVU-Erdgas	1.041
Feuerwehrmagazin	Rathaus	Rathaus	Rathaus		193
Feuerwehrschulungsraum	Rathaus	18.022	Rathaus		137
Bücherei	Rathaus	Rathaus	Rathaus		58
2 weitere Anlagen	0	4.816	230		530
Summen	331.823	73.300	492		1.959

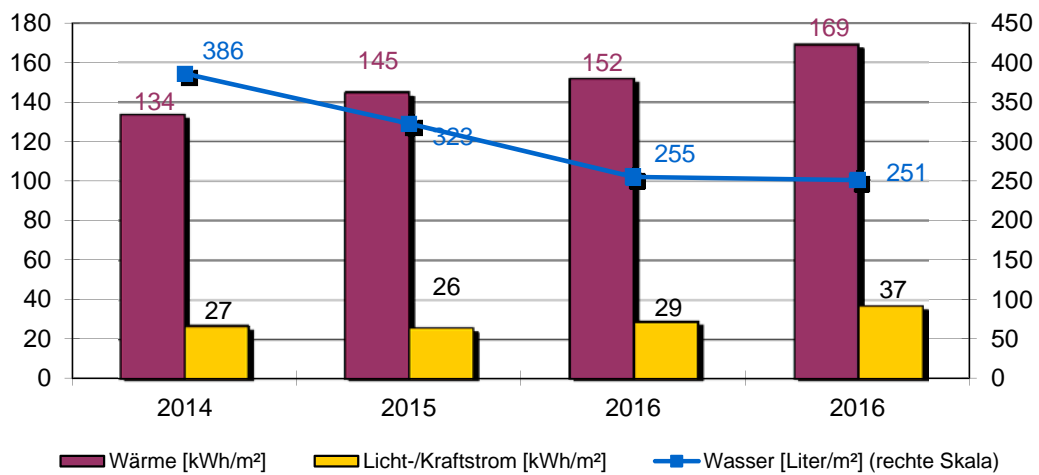
Verbrauchskennwerte und Bewertung



Bereinigte Verbräuche



Spezifische Verbräuche



Objekt: Rathaus und "Alte Schule"

Rathaus	Schulstraße 4		
	Baujahr	Beheizte Brutto-Fläche	Nutzungskennung
	1962	1041 m ²	K1 Rathaus / Amt
Qualität Wärmedämmung			mittel
Hausmeisterbetreuung			
Anzahl Nutzer			
Windfang vorhanden			
Anzahl Aufzüge			
Warmwasserversorgung			
Zirkulation Warmwasser			
Beregnung Außenanlagen			
Zentrale Wärmeversorgung			nein
Kessel Leistung in kW			
Abgasverluste in %			null
Baujahr Heizungsanlage			
Anzahl Regelungsgruppen			
Regelung witterungsgeführt			
Heizungsabsenkung			
Absenkung täglich in h			
Thermostatventile			

Wärmeversorgung			Abrechnung über Stadtwerke Konstanz			
Jahr	Energieträger	Einheit	Verbrauch	Von	Bis	Kosten
2017	Erdgas	kWh	331.823	01.01.2017	31.12.2017	17.748 €
2016	Erdgas	kWh	298.053	01.01.2016	31.12.2016	14.537 €
2015	Erdgas	kWh	285.858	01.01.2015	31.12.2015	15.419 €
2014	Erdgas	kWh	264.612	01.01.2014	31.12.2014	15.316 €

Licht-/ Kraftstromversorgung			V8003903567 (76%)			
Jahr		Einheit	Verbrauch	Von	Bis	Kosten
2017		kWh	50.462	01.01.2017	31.12.2017	12.187 €
2016		kWh	40.871	01.01.2016	31.12.2016	10.271 €
2015		kWh	36.449	01.01.2015	31.12.2015	8.700 €
2014		kWh	36.136	01.01.2014	31.12.2014	8.337 €

Wasserversorgung			BZ 5.8888.000422.8			
Jahr		Einheit	Verbrauch	Von	Bis	Kosten
2017		m ³	262	01.01.2017	31.12.2017	1.189 €
2016		m ³	266	01.01.2016	31.12.2016	1.191 €
2015		m ³	368	01.01.2015	31.12.2015	1.546 €
2014		m ³	440	01.01.2014	31.12.2014	1.765 €



Energiebericht 2017

Objekt: Rathaus und "Alte Schule"

FW-Magazin	Schulstraße 4		
	Baujahr	Beheizte Brutto-Fläche	Nutzungskennung
	1962	193 m ²	K3 Feuerwehr
Qualität Wärmedämmung			
Hausmeisterbetreuung			
Benutzung Gebäude			
Warmwasserversorgung			
Zirkulation Warmwasser			
Beregnung Außenanlagen			
Anzahl Regelungsgruppen			
Regelung witterungsgeführt			
Heizungsabsenkung			
Absenkung täglich in h			
Thermostatventile			

Wärmeversorgung	versorgt von Rathaus
-----------------	----------------------

Licht- / Kraftstromversorgung	versorgt von Rathaus
-------------------------------	----------------------

Wasserversorgung	versorgt von Rathaus
------------------	----------------------



Objekt: Rathaus und "Alte Schule"

Feuerwehr	Schulstraße 4		
Schulungsraum	Baujahr	Beheizte Brutto-Fläche	Nutzungskennung
	1962	137 m ²	K3 Feuerwehr
Qualität Wärmedämmung			
Hausmeisterbetreuung			
Benutzung Gebäude			
Warmwasserversorgung			
Zirkulation Warmwasser			
Beregnung Außenanlagen			
Anzahl Regelungsgruppen			
Regelung witterungsgeführt			
Heizungsabsenkung			
Absenkung täglich in h			
Thermostatventile			

Wärmeversorgung	versorgt von Rathaus
-----------------	----------------------

Licht- / Kraftstromversorgung		Süwag 290436141				
Jahr	Einheit	Verbrauch	Von	Bis	Kosten	
2017	kWh	18.022	01.01.2017	31.12.2017	4.458 €	
2016	kWh	12.906	01.01.2016	31.12.2016	3.244 €	
2015	kWh	11.510	01.01.2015	31.12.2015	2.747 €	
2014	kWh	11.412	01.01.2014	31.12.2014	2.632 €	

Wasserversorgung	versorgt von Rathaus
------------------	----------------------



Objekt: Rathaus und "Alte Schule"

Bücherei	Schulstraße 4		
	Baujahr	Beheizte Brutto-Fläche	Nutzungskennung
	1962	67 m ²	B5 Bibliothek
Qualität Wärmedämmung			
Hausmeisterbetreuung			
Benutzung Gebäude			
Windfang vorhanden			
Beregnung Außenanlagen			
Anzahl Regelungsgruppen			
Regelung witterungsgeführt			
Heizungsabsenkung			
Absenkung täglich in h			
Thermostatventile			
Lüftungsanlage			
Lüftungsanlage mit			

Wärmeversorgung	versorgt von Rathaus
-----------------	----------------------

Licht- / Kraftstromversorgung	versorgt von Rathaus
-------------------------------	----------------------

Wasserversorgung	versorgt von Rathaus
------------------	----------------------



Objekt: Rathaus und "Alte Schule"

Alte Schule	Schulstraße 1		
	Baujahr	Beheizte Brutto-Fläche	Nutzungskennung
	1908	390 m ²	B1 Schülerhort
Qualität Wärmedämmung			mittel
Hausmeisterbetreuung			
Benutzung Gebäude			
Anzahl Nutzer			
Windfang vorhanden			
Warmwasserversorgung			
Zirkulation Warmwasser			
Beregnung Außenanlagen			
Anzahl Regelungsgruppen			
Regelung witterungsgeführt			
Heizungsabsenkung			
Absenkung täglich in h			
Thermostatventile			

Wärmeversorgung	versorgt von Rathaus
-----------------	----------------------

Licht- / Kraftstromversorgung		Süwag 290436150 + 290436139				
Jahr	Einheit	Verbrauch	Von	Bis	Kosten	
2017	kWh	4.816	01.01.2017	31.12.2017	1.157 €	
2016	kWh	3.841	01.01.2016	31.12.2016	1.109 €	
2015	kWh	3.937	01.01.2015	31.12.2015	1.084 €	
2014	kWh	5.021	01.01.2014	31.12.2014	1.228 €	

Wasserversorgung		BZ 5.8888.000418.0 und 5.8888.002246.3				
Jahr	Einheit	Verbrauch	Von	Bis	Kosten	
2017	m ³	230	01.01.2017	31.12.2017	1.009 €	
2016	m ³	234	01.01.2016	31.12.2016	930 €	
2015	m ³	267	01.01.2015	31.12.2015	1.144 €	
2014	m ³	319	01.01.2014	31.12.2014	1.276 €	



Objekt: Rathaus und "Alte Schule"

2. OG Umbau		Schulstraße 1	
	Baujahr	Beheizte Brutto-Fläche	Nutzungskennung
		140 m ²	B1 Schülerhort
Qualität Wärmedämmung			
Hausmeisterbetreuung			
Benutzung Gebäude			
Anzahl Nutzer			
Windfang vorhanden			
Warmwasserversorgung			
Zirkulation Warmwasser			
Beregnung Außenanlagen			
Anzahl Regelungsgruppen			
Regelung witterungsgeführt			
Heizungsabsenkung			
Absenkung täglich in h			
Thermostatventile			

Wärmeversorgung	versorgt von Rathaus
-----------------	----------------------

Licht- / Kraftstromversorgung	versorgt von Schülerhort
-------------------------------	--------------------------

Wasserversorgung	versorgt von Schülerhort
------------------	--------------------------

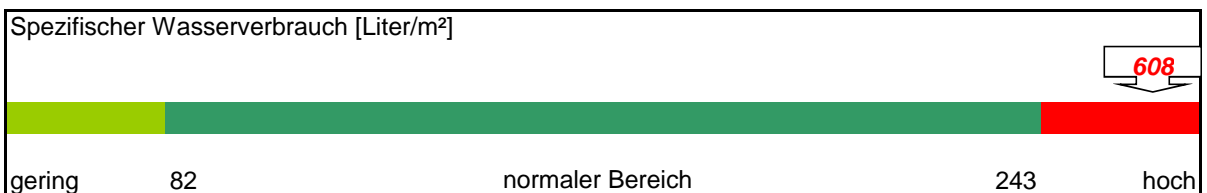
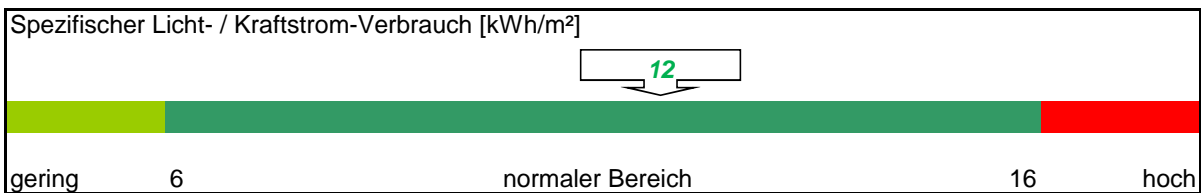
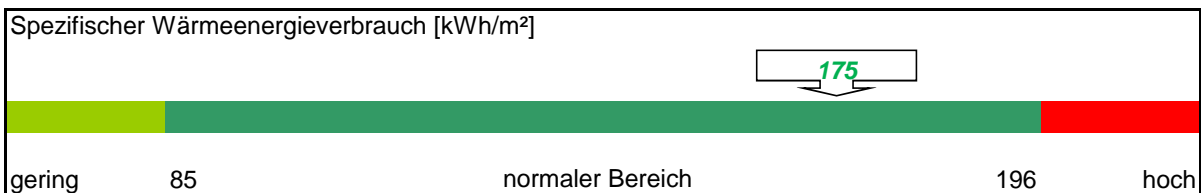


2.7 Schlößleschule

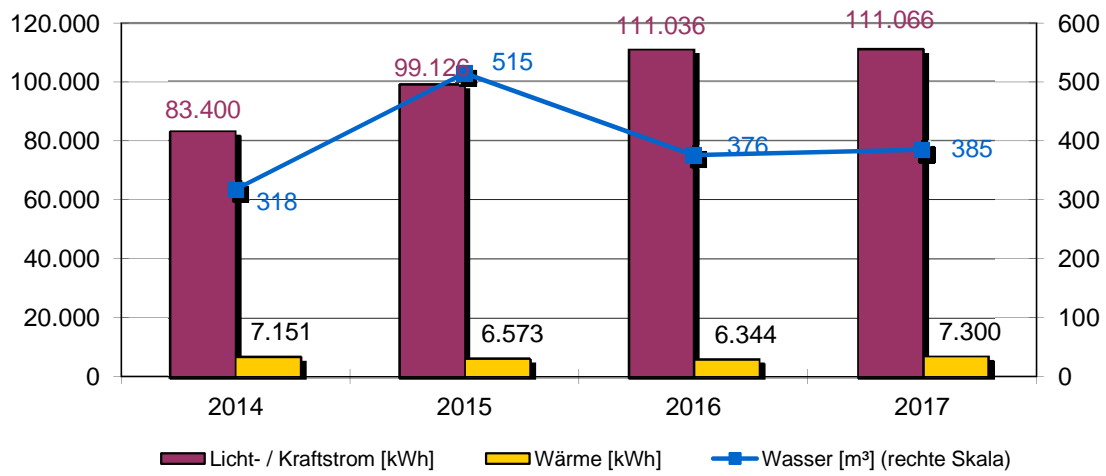
Anlagen und bereinigte Verbräuche

Bezeichnung	Wärme [kWh]	Licht- / Kraftstrom [kWh]	Wasser [m³]	Energieträger Wärme	Fläche [m²]
Schlößleschule	111.066	7.300	385	Heizstrom	560
Albvereins-Raum	Schlößleschule	Schlößleschule	Schlößleschule		73
Summen	111.066	7.300	385		633

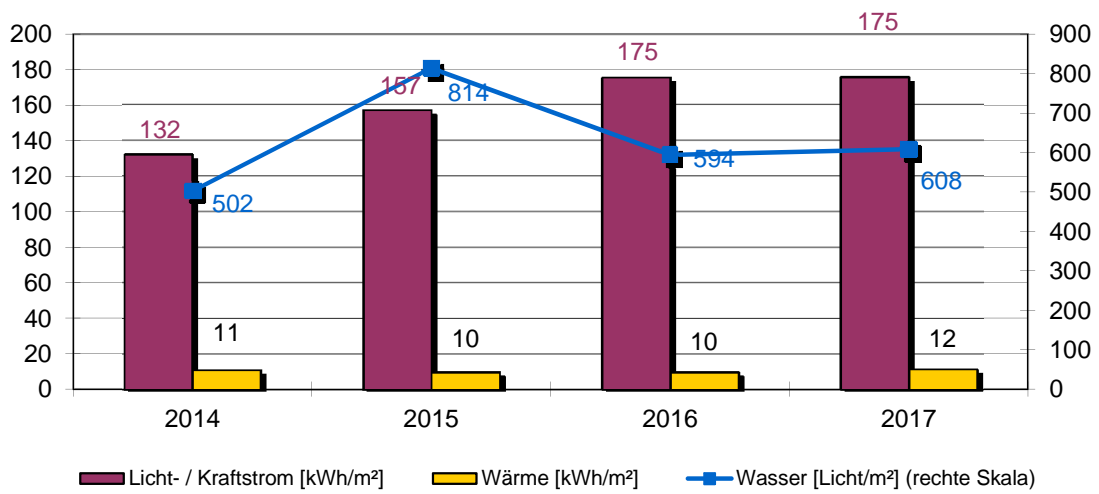
Verbrauchskennwerte und Bewertung



Bereinigte Verbräuche



Spezifische Verbräuche



Objekt: Schlößleschule

Schlößleschul	Schulstraße 10		
	Baujahr	Beheizte Brutto-Fläche	Nutzungskennung
	1946	560 m ²	B1 Schule
Qualität Wärmedämmung			mittel
Hausmeisterbetreuung			
Benutzung Gebäude			
Anzahl Nutzer			
Windfang vorhanden			
Warmwasserversorgung			
Zirkulation Warmwasser			
Beregnung Außenanlagen			
Baujahr Heizungsanlage			
Regelung witterungsgeführt			
Heizungsabsenkung			
Absenkung täglich in h			
Elektro-Wärme			

Wärmeversorgung						
Jahr	Energieträger	Einheit	Verbrauch	Von	Bis	Kosten
2017	Heizstrom	kWh	111.066	01.01.2017	31.12.2017	18.655 €
2016	Heizstrom	kWh	111.036	01.01.2016	31.12.2016	19.129 €
2015	Heizstrom	kWh	99.126	01.01.2015	31.12.2015	17.332 €
2014	Heizstrom	kWh	83.400	01.01.2014	31.12.2014	14.484 €
2013	Heizstrom	kWh	108.720	01.01.2013	31.12.2013	19.602 €

Licht- / Kraftstromversorgung						
Jahr		Einheit	Verbrauch	Von	Bis	Kosten
2017		kWh	7.300	01.01.2017	31.12.2017	1.812 €
2016		kWh	6.344	01.01.2016	31.12.2016	1.666 €
2015		kWh	6.573	01.01.2015	31.12.2015	1.639 €
2014		kWh	7.151	01.01.2014	31.12.2014	1.719 €
2013		kWh	6.359	01.01.2013	31.12.2013	1.635 €

Wasserversorgung						
BZ 5.8888.000427.9						
Jahr		Einheit	Verbrauch	Von	Bis	Kosten
2017		m ³	385	01.01.2017	31.12.2017	1.611 €
2016		m ³	376	01.01.2016	31.12.2016	1.558 €
2015		m ³	515	01.01.2015	31.12.2015	2.041 €
2014		m ³	318	01.01.2014	31.12.2014	1.262 €
2013		m ³	343	01.01.2013	31.12.2013	1.325 €



Objekt: Schlößleschule

Albvereins-Ra Schulstraße 10		
Baujahr	Beheizte Brutto-Fläche	Nutzungskennung
1946	73 m ²	M4 nicht kommunal genutzt
Qualität Wärmedämmung		
Hausmeisterbetreuung		
Benutzung Gebäude		
Warmwasserversorgung		
Zirkulation Warmwasser		
Beregnung Außenanlagen		
Anzahl Regelungsgruppen		
Regelung witterungsgeführt		
Heizungsabsenkung		
Absenkung täglich in h		
Thermostatventile		

Wärmeversorgung	versorgt von Schlößleschule
-----------------	-----------------------------

Licht- / Kraftstromversorgung	versorgt von Schlößleschule
-------------------------------	-----------------------------

Wasserversorgung	versorgt von Schlößleschule
------------------	-----------------------------



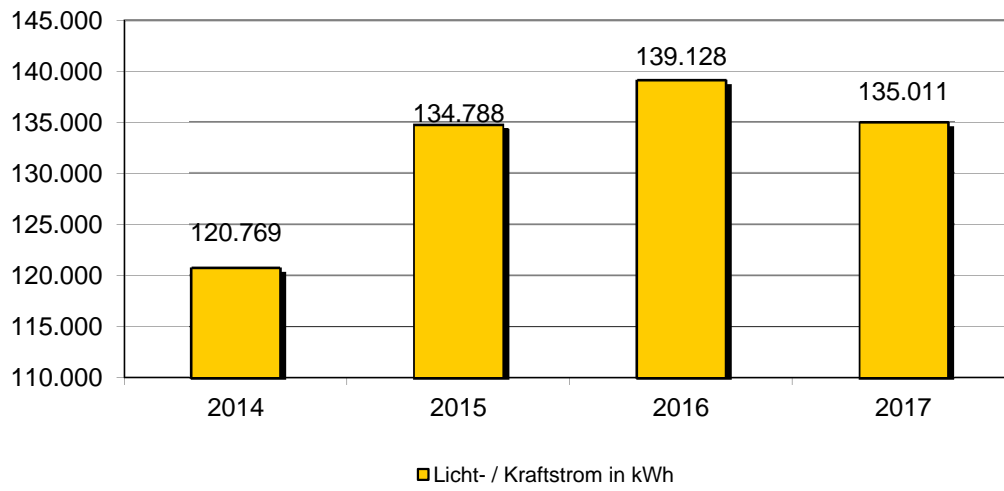
2.8 Straßenbeleuchtung**Anlagen und bereinigte Verbräuche**

Bezeichnung	Licht- / Kraftstrom [kWh]
Kelterstraße 40	14.278
Teckstraße 35	21.426
Limburgstraße	10.082
Nikolausstraße	8.736
Brunnenstraße 6/1	8.259
Starenweg	6.177
Schulstraße 4	10.663
Kelterstraße 118	7.530
Mittlere Straße	6.189
Burghof	4.637
Schubertweg	15.955
Eisenbahnstraße 31	3.684
Kirchheimer Straße 127	1.278
Sulzburgstraße	10.617
Am Kelterplatz	4.453
Kirchheimer Straße 25	1.047

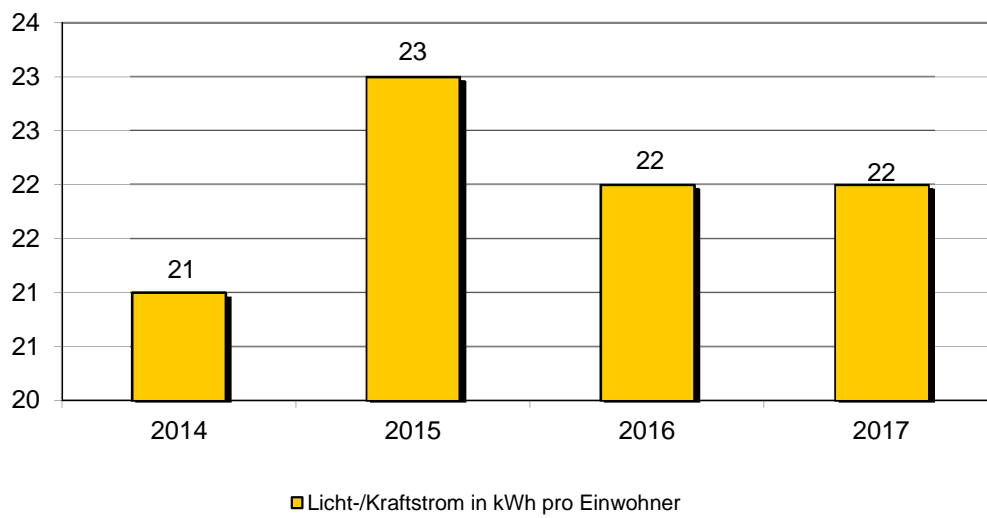
Stromverbrauch (in kWh)	135.011
Einwohner (EW)	6.070
Spezifischer Stromverbrauch (in kWh / EW)	22
Gesamtkosten	27.416 €



Bereinigte Stromverbräuche



Spezifischer Stromverbrauch



Objekt: Straßenbeleuchtung

Baujahr	Einwohnerzahl Ortsteil	Nutzungskennung
	6.070	L1 Straßenbeleuchtung
Anzahl der Leuchtstellen		
Halbnachtschaltung für % der Leuchten		
Reduzierdauer pro Nacht in h		
Anteil Leuchten mit Spiegeloptik in %		
Anteil freistrahlende Leuchten in %		
Anteil Quecksilberdampf-Hochdrucklampen (weiss) in %		
Anteil Natriumdampf-Hochdrucklampen (gelb) in %		
Anteil Leuchtstofflampen in %		
Anteil Kompaktleuchtstofflampen in %		
Anteil Glühlampen in %		

Brunnenstraße 6/1						
Jahr	Einheit	Verbrauch	Von	Bis	Kosten	
2017	kWh	8.259	01.01.2017	31.12.2017	1.884 €	
2016	kWh	7.791	01.01.2016	31.12.2016	1.541 €	
2015	kWh	6.177	01.01.2015	31.12.2015	1.928 €	
2014	kWh	17.189	01.01.2014	31.12.2014	3.368 €	
2013	kWh	17.225	01.01.2013	31.12.2013	4.108 €	

Burghof						
Jahr	Einheit	Verbrauch	Von	Bis	Kosten	
2017	kWh	4.637	01.01.2017	31.12.2017	1.083 €	
2016	kWh	4.605	01.01.2016	31.12.2016	929 €	
2015	kWh	4.688	01.01.2015	31.12.2015	901 €	
2014	kWh	3.510	01.01.2014	31.12.2014	721 €	
2013	kWh	5.476	01.01.2013	31.12.2013	1.375 €	

Eisenbahnstraße 31						
Jahr	Einheit	Verbrauch	Von	Bis	Kosten	
2017	kWh	3.684	01.01.2017	31.12.2017	891 €	
2016	kWh	3.578	01.01.2016	31.12.2016	731 €	
2015	kWh	3.894	01.01.2015	31.12.2015	755 €	
2014	kWh	3.489	01.01.2014	31.12.2014	717 €	
2013	kWh	4.586	01.01.2013	31.12.2013	1.168 €	



Teckstraße 35						
Jahr		Einheit	Verbrauch	Von	Bis	Kosten
2017		kWh	21.426	01.01.2017	31.12.2017	4.756 €
2016		kWh	21.252	01.01.2016	31.12.2016	4.130 €
2015		kWh	18.770	01.01.2015	31.12.2015	3.483 €
2014		kWh	11.620	01.01.2014	31.12.2014	2.355 €
2013		kWh	32.440	01.01.2013	31.12.2013	7.647 €

Starenweg						
Jahr		Einheit	Verbrauch	Von	Bis	Kosten
2017		kWh	6.177	01.01.2017	31.12.2017	1.453 €
2016		kWh	7.798	01.01.2016	31.12.2016	1.543 €
2015		kWh	8.357	01.01.2015	31.12.2015	1.574 €
2014		kWh	8.158	01.01.2014	31.12.2014	1.620 €
2013		kWh	9.415	01.01.2013	31.12.2013	2.291 €

Kelterstraße 40						
Jahr		Einheit	Verbrauch	Von	Bis	Kosten
2017		kWh	14.278	01.01.2017	31.12.2017	3.230 €
2016		kWh	14.973	01.01.2016	31.12.2016	2.922 €
2015		kWh	15.721	01.01.2015	31.12.2015	2.924 €
2014		kWh	11.869	01.01.2014	31.12.2014	2.338 €
2013		kWh	18.863	01.01.2013	31.12.2013	4.489 €

Limburgstraße 10						
Jahr		Einheit	Verbrauch	Von	Bis	Kosten
2017		kWh	10.082	01.01.2017	31.12.2017	2.314 €
2016		kWh	12.012	01.01.2016	31.12.2016	2.353 €
2015		kWh	12.578	01.01.2015	31.12.2015	2.347 €
2014		kWh	13.064	01.01.2014	31.12.2014	2.570 €
2013		kWh	13.650	01.01.2013	31.12.2013	3.276 €

Kelterstraße 118						
Jahr		Einheit	Verbrauch	Von	Bis	Kosten
2017		kWh	7.530	01.01.2017	31.12.2017	1.709 €
2016		kWh	7.598	01.01.2016	31.12.2016	1.504 €
2015		kWh	7.762	01.01.2015	31.12.2015	1.465 €
2014		kWh	6.026	01.01.2014	31.12.2014	1.208 €
2013		kWh	10.287	01.01.2013	31.12.2013	2.494 €



Nikolausstraße						
Jahr		Einheit	Verbrauch	Von	Bis	Kosten
2017		kWh	8.736	01.01.2017	31.12.2017	2.004 €
2016		kWh	7.791	01.01.2016	31.12.2016	1.541 €
2015		kWh	7.909	01.01.2015	31.12.2015	1.491 €
2014		kWh	7.108	01.01.2014	31.12.2014	1.417 €
2013		kWh	10.283	01.01.2013	31.12.2013	2.493 €

Schubertweg						
Jahr		Einheit	Verbrauch	Von	Bis	Kosten
2017		kWh	15.955	01.01.2017	31.12.2017	3.596 €
2016		kWh	15.773	01.01.2016	31.12.2016	3.076 €
2015		kWh	13.221	01.01.2015	31.12.2015	2.465 €
2014		kWh	8.529	01.01.2014	31.12.2014	1.692 €
2013		kWh	8.669	01.01.2013	31.12.2013	2.118 €

Mittlere Straße						
Jahr		Einheit	Verbrauch	Von	Bis	Kosten
2017		kWh	6.189	01.01.2017	31.12.2017	1.389 €
2016		kWh	6.026	01.01.2016	31.12.2016	1.202 €
2015		kWh	5.591	01.01.2015	31.12.2015	1.066 €
2014		kWh	5.098	01.01.2014	31.12.2014	1.028 €
2013		kWh	6.689	01.01.2013	31.12.2013	1.657 €
2012		kWh	3.797	01.04.2012	31.12.2012	757 €

Schulstraße 4						
Jahr		Einheit	Verbrauch	Von	Bis	Kosten
2017		kWh	10.663	01.01.2017	31.12.2017	2.375 €
2016		kWh	11.029	01.01.2016	31.12.2016	2.164 €
2015		kWh	10.587	01.01.2015	31.12.2015	1.982 €
2014		kWh	10.372	01.01.2014	31.12.2014	2.049 €
2013		kWh	12.043	01.01.2013	31.12.2013	2.903 €

Sulzburgstraße						
Jahr		Einheit	Verbrauch	Von	Bis	Kosten
2017		kWh	10.617	01.01.2017	31.12.2017	2.433 €
2016		kWh	11.247	01.01.2016	31.12.2016	2.206 €
2015		kWh	11.011	01.01.2015	31.12.2015	2.060 €
2014		kWh	11.224	01.01.2014	31.12.2014	2.214 €
2013		kWh	12.898	01.01.2013	31.12.2013	3.101 €



Am Kelterplatz						
Jahr		Einheit	Verbrauch	Von	Bis	Kosten
2017		kWh	4.453	01.01.2017	31.12.2017	1.033 €
2016		kWh	4.441	01.01.2016	31.12.2016	897 €
2015		kWh	4.409	01.01.2015	31.12.2015	850 €
2014		kWh	3.513	01.01.2014	31.12.2014	721 €
2013		kWh	5.854	01.01.2013	31.12.2013	1.463 €

Kirchheimer Straße 25						
Jahr		Einheit	Verbrauch	Von	Bis	Kosten
2017		kWh	1.047	01.01.2017	31.12.2017	284 €
2016		kWh	1.547	01.01.2016	31.12.2016	341 €

Kirchheimer Straße 127						
Jahr		Einheit	Verbrauch	Von	Bis	Kosten
2017		kWh	1.278	01.01.2017	31.12.2017	335 €
2016		kWh	1.667	01.01.2016	31.12.2016	364 €



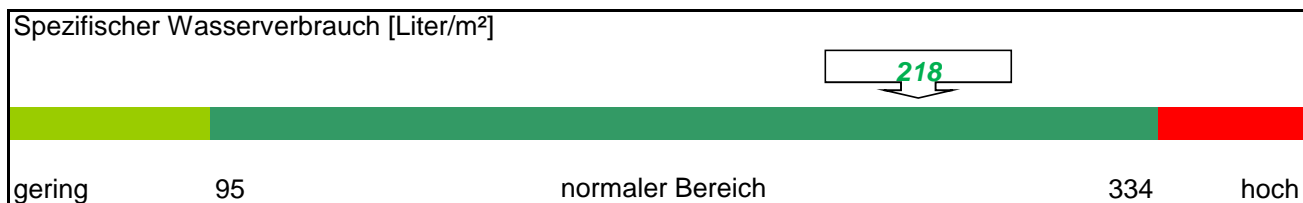
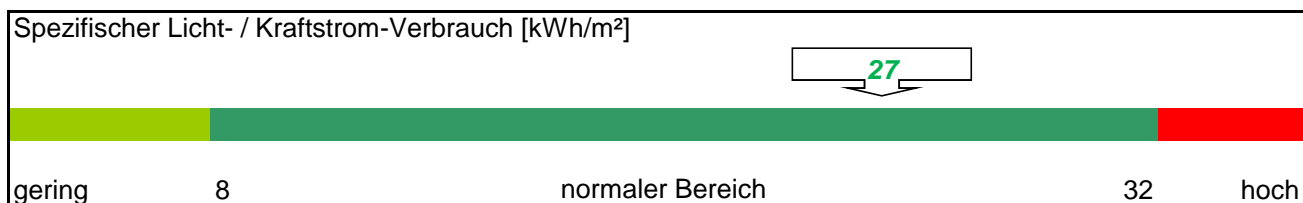
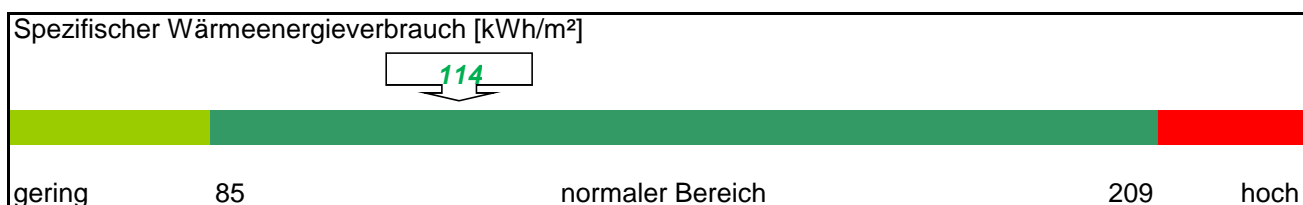
Energiebericht 2017

2.9 Teckschule, Schloßberghalle und Sporthalle

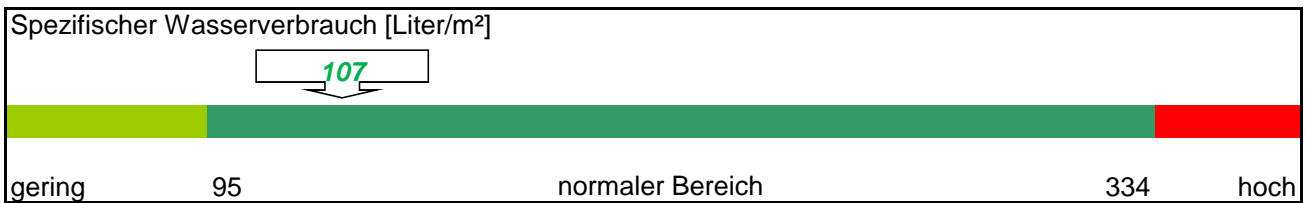
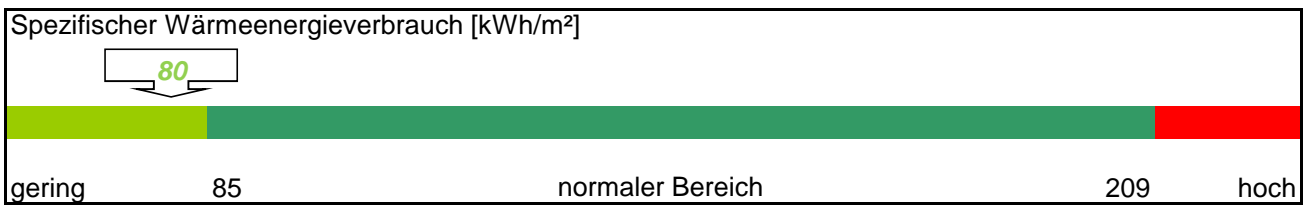
Anlagen und bereinigte Verbräuche

Bezeichnung	Wärme [kWh]	Licht- / Kraftstrom [kWh]	Wasser [m³]	Energieträger Wärme	Fläche [m²]
Grundschule	261.270	105.595	348	Nahwärme	3.254
Schloßberghalle	274.109	11.141	589	Erdgas	1.287
Sporthalle	184.800	51.443	447	Nahwärme	1.484
Vereinsraum Gesang	Schloßberghalle	Schloßberghalle	Schloßberghalle		190
1 weitere Anlage	0	0	0		120
Summen	720.179	168.179	1.384		6.335

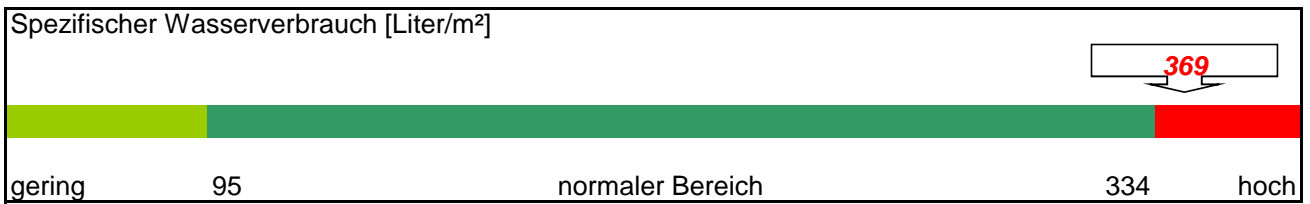
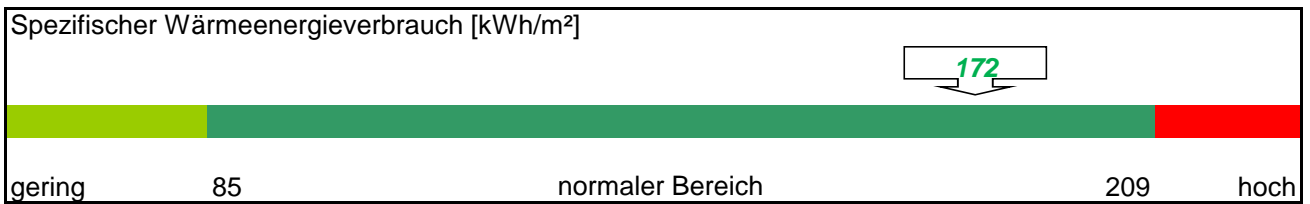
Verbrauchskennwerte und Bewertung gesamt



Verbrauchskennwerte und Bewertung für die Teckschule

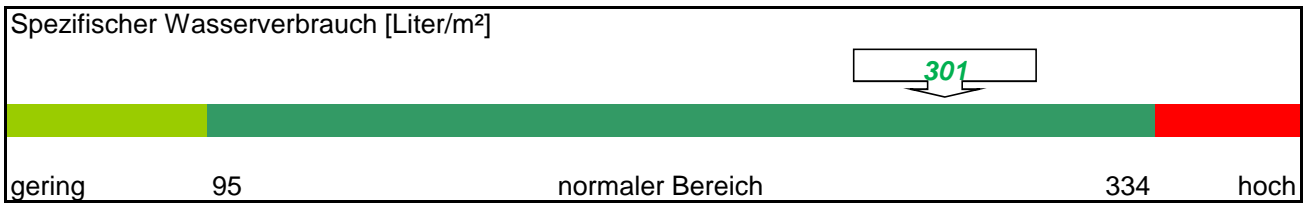
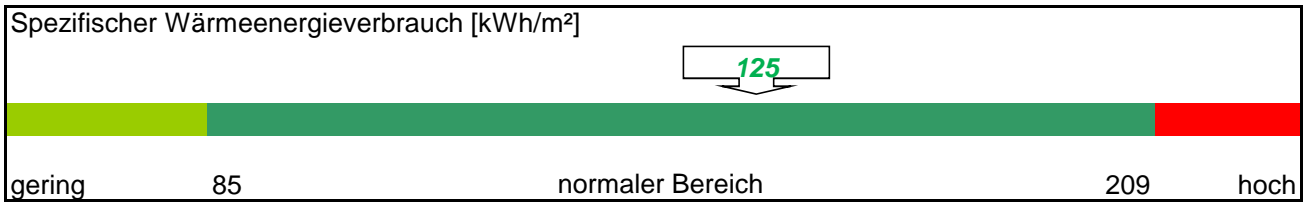


Verbrauchskennwerte und Bewertung für die Schloßberghalle

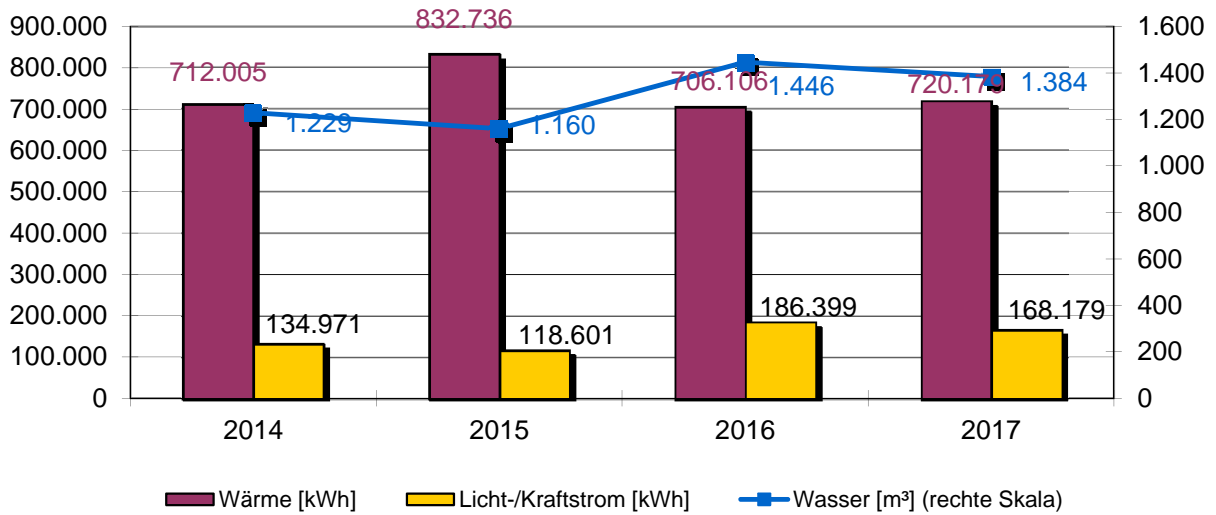


Energiebericht 2017

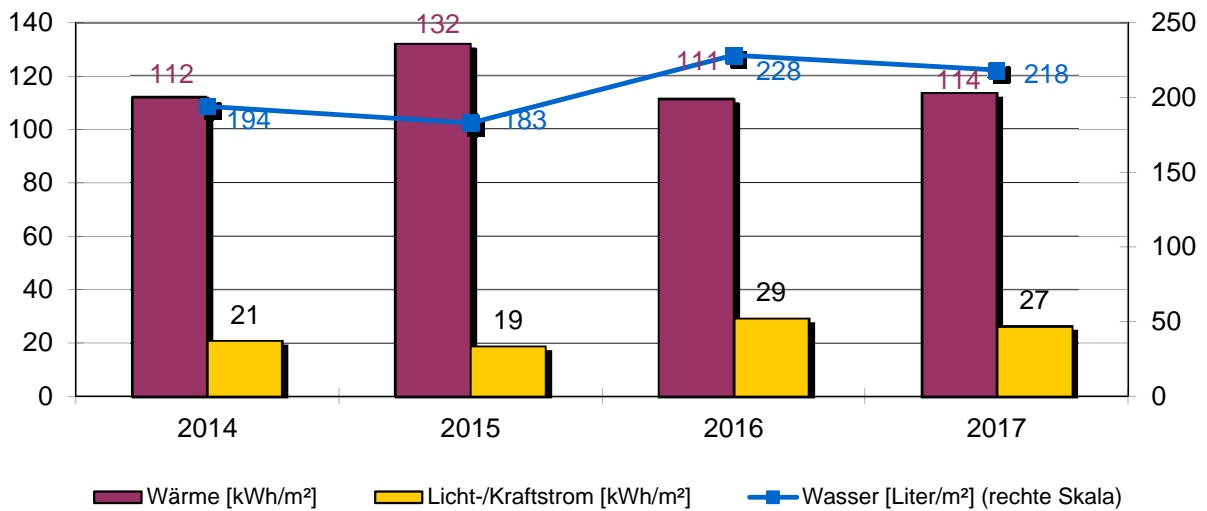
Verbrauchskennwerte und Bewertung für die Sporthalle



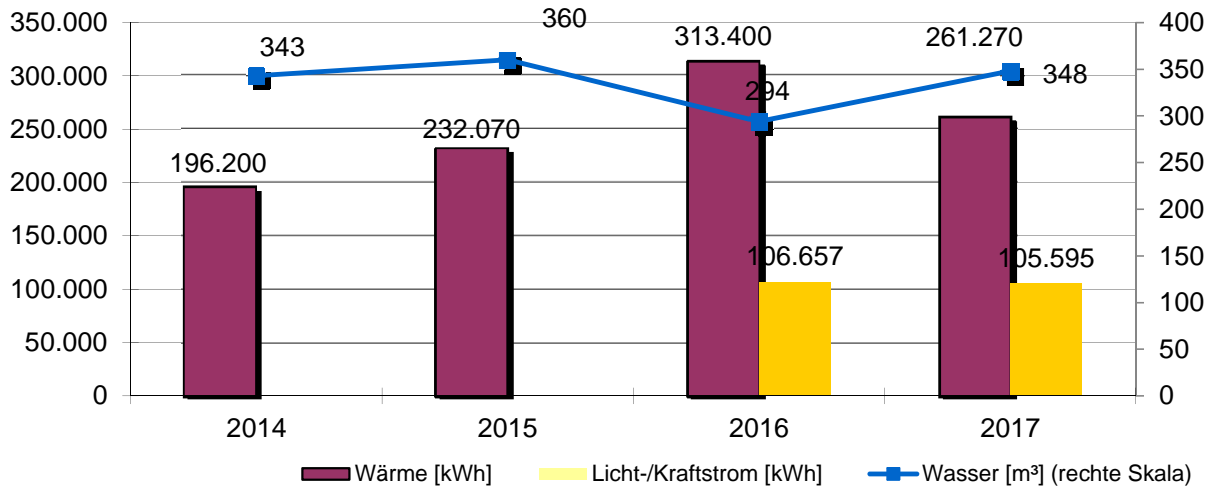
Bereinigte Verbräuche



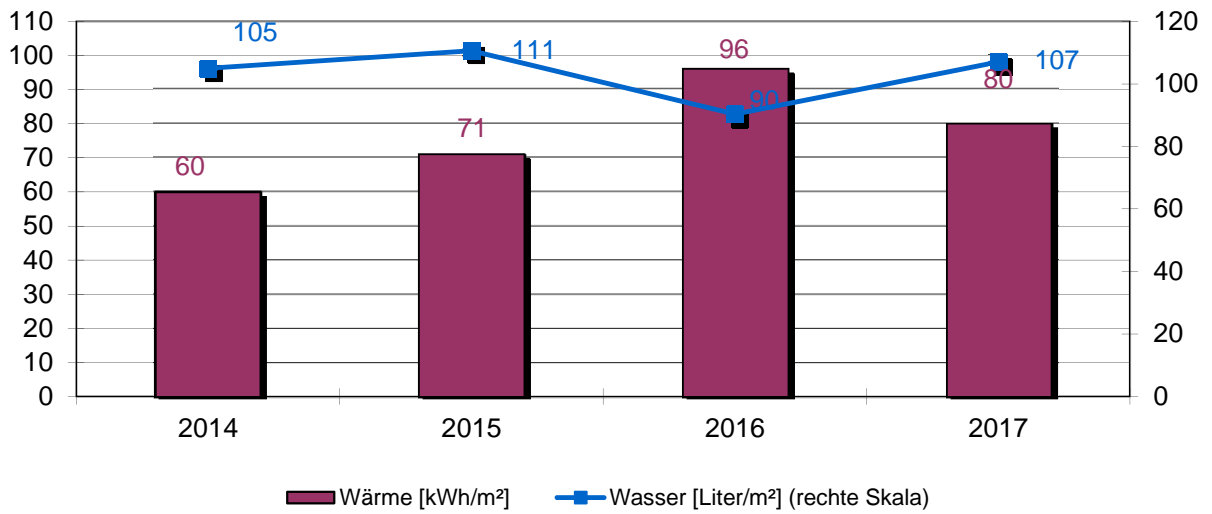
Spezifische Verbräuche



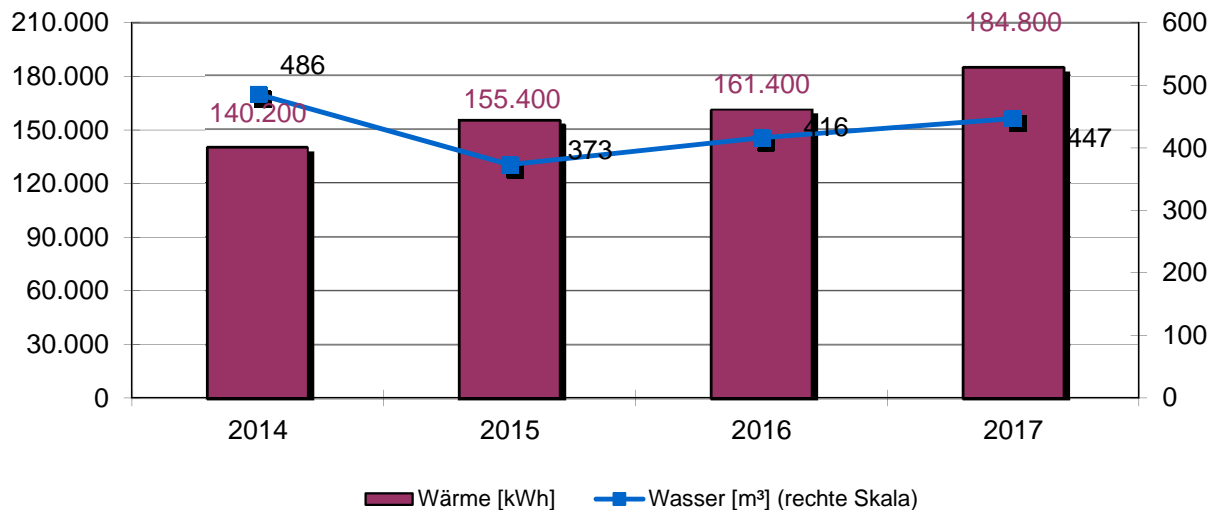
Bereinigte Verbräuche Teckschule



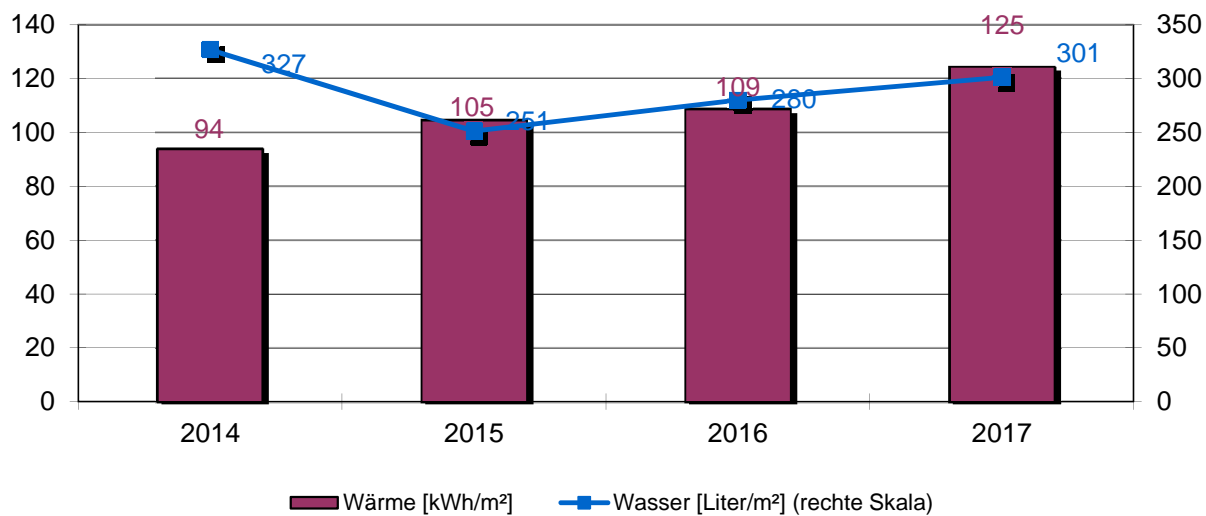
Spezifische Verbräuche Teckschule



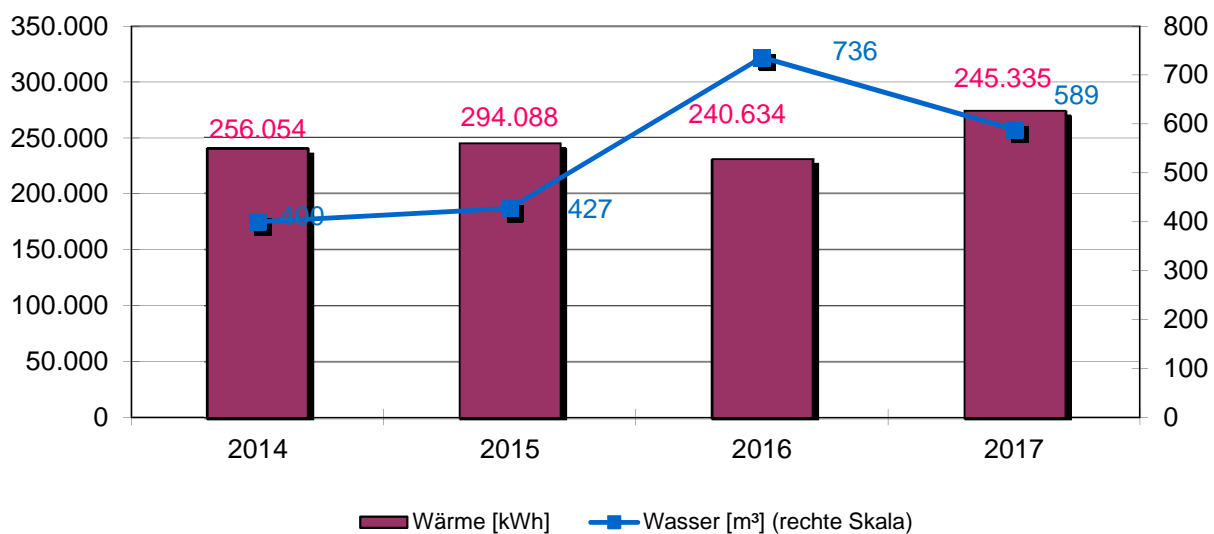
Bereinigte Verbräuche Sporthalle



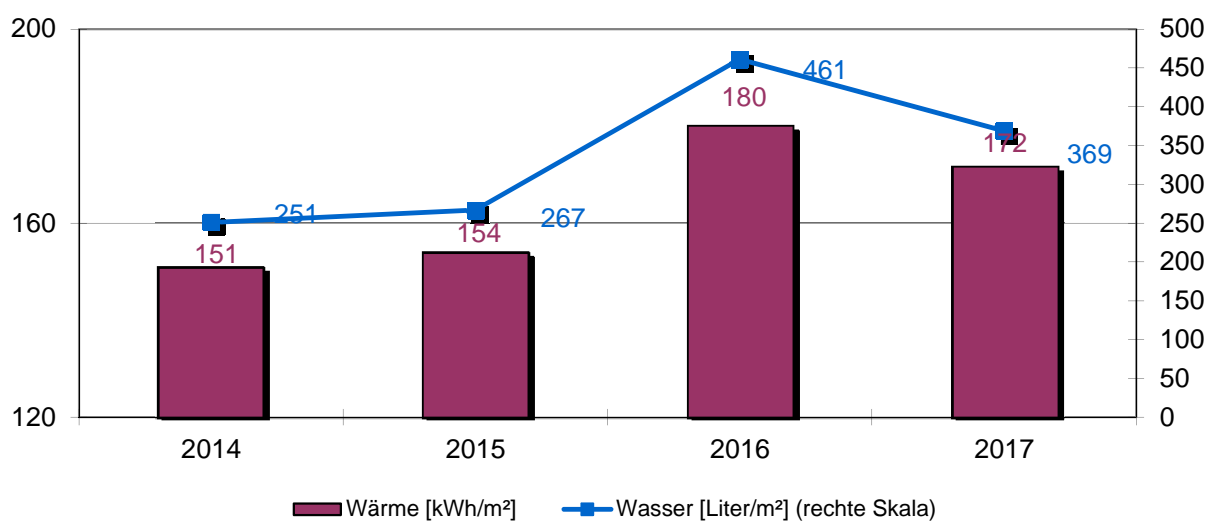
Spezifische Verbräuche Sporthalle



Bereinigte Verbräuche Schloßberghalle



Spezifische Verbräuche Schloßberghalle



Objekt: Teckschule

Grundschule	Rauberweg		
	Baujahr	Beheizte Brutto-Fläche	Nutzungskennung
	1965	3.254 m ²	B1 Schule
Qualität Wärmedämmung			mittel
Hausmeisterbetreuung			
Benutzung Gebäude			
Anzahl Nutzer			
Windfang vorhanden			
Warmwasserversorgung			
Zirkulation Warmwasser			
Beregnung Außenanlagen			
Baujahr Heizungsanlage			
Regelung witterungsgeführt			
Heizungsabsenkung			
Absenkung täglich in h			
Elektro-Wärme			
Bemerkung: 1965 = Süd/Nordbau; 1979 = Ostbau; 1990 = Westbau			

Wärmeversorgung			Zähler-Nr. 23481162			
Jahr	Energieträger	Einheit	Verbrauch	Von	Bis	Kosten
2017	SWP	kWh	261.270	01.01.2017	31.12.2017	11.442 €
2016	SWP	kWh	313.400	01.01.2016	31.12.2016	18.125 €
2015	SWP	kWh	232.070	01.01.2015	31.12.2015	11.792 €
2014	SWP	kWh	196.200	01.01.2014	31.12.2014	11.058 €

Licht-/ Kraftstromversorgung			V31222171-S-6000			
Jahr	EnergieAllian	Einheit	Verbrauch	Von	Bis	Kosten
2017		kWh	105.595	01.01.2017	31.12.2017	22.160 €
2016		kWh	186.399	01.01.2016	31.12.2016	10.469 €
2015		kWh	118.601	01.01.2015	31.12.2015	6.193 €
2014		kWh	134.971	01.01.2014	31.12.2014	26.568 €

Wasserversorgung			BZ 5.8888.001266.2			
Jahr		Einheit	Verbrauch	Von	Bis	Kosten
2017		m ³	348	01.01.2017	31.12.2017	2.104 €
2016		m ³	294	01.01.2016	31.12.2016	1.874 €
2015		m ³	360	01.01.2015	31.12.2015	2.093 €
2014		m ³	343	01.01.2014	31.12.2014	1.937 €



Energiebericht 2017

Objekt: Teckschule

Sporthalle	Rauberweg		
	Baujahr	Beheizte Brutto-Fläche	Nutzungskennung
	1980	1484 m ²	S1 Turn- / Sporthalle
Qualität Wärmedämmung			mittel
Hausmeisterbetreuung			
Benutzung Gebäude			
Windfang vorhanden			
Warmwasserversorgung			im Wärmeverbrauch
Zirkulation Warmwasser			
Beregnung Außenanlagen			
Zentrale Wärmeversorgung			nein
Kessel Leistung in kW			
Abgasverluste in %			null
Baujahr Heizungsanlage			
Anzahl Regelungsgruppen			
Regelung witterungsgeführt			
Heizungsabsenkung			
Absenkung täglich in h			
Thermostatventile			
Lüftungsanlage			zentral
Lüftungsanlage mit			WRG
Bemerkung: Vertrag-Nr. 21048156/S KS: seit April 1999 monatliche Abrechnung			

Wärmeversorgung			Zähler-Nr. 21181606 ab Juli 2016: 35181957			
Jahr	Energieträger	Einheit	Verbrauch	Von	Bis	Kosten
2017	SWP	kWh	184.800	01.01.2017	31.12.2017	22.682 €
2016	SWP	kWh	161.400	01.01.2016	31.12.2016	16.486 €
2015	SWP	kWh	155.400	01.01.2015	31.12.2015	15.237 €
2014	SWP	kWh	140.200	01.01.2014	31.12.2014	15.475 €

Licht- / Kraftstromversorgung			versorgt von Grundschule			
2017	EnergieAllian	kWh	51.443	01.01.2017	31.12.2017	10.743 €

Wasserversorgung			BZ 5.8888.001305.7			
Jahr	Energieträger	Einheit	Verbrauch	Von	Bis	Kosten
2017		m ³	447	01.01.2017	31.12.2017	2.323 €
2016		m ³	416	01.01.2016	31.12.2016	2.181 €
2015		m ³	373	01.01.2015	31.12.2015	1.980 €
2014		m ³	486	01.01.2014	31.12.2014	2.320 €



Objekt: Teckschule

Schloßberghalle		Teckstraße	
	Baujahr	Beheizte Brutto-Fläche	Nutzungskennung
	1992	1287 m ²	B3 Fest- / Kulturhalle
Qualität Wärmedämmung			mittel
Hausmeisterbetreuung			
Benutzung Gebäude			
Windfang vorhanden			
Warmwasserversorgung			im Wärmeverbrauch
Zirkulation Warmwasser			
Beregnung Außenanlagen			
Zentrale Wärmeversorgung			nein
Kessel Leistung in kW			
Abgasverluste in %			null
Baujahr Heizungsanlage			
Anzahl Regelungsgruppen			
Regelung witterungsgeführt			
Heizungsabsenkung			
Absenkung täglich in h			
Thermostatventile			
Lüftungsanlage			
Lüftungsanlage mit			

Wärmeversorgung			Abrechnung über Stadtwerke Konstanz			
Jahr	Energieträger	Einheit	Verbrauch	Von	Bis	Kosten
2017	Erdgas	kWh	274.109	01.01.2017	31.12.2017	13.209 €
2016	Erdgas	kWh	231.306	01.01.2016	31.12.2016	11.325 €
2015	Erdgas	kWh	245.335	01.01.2015	31.12.2015	13.266 €
2014	Erdgas	kWh	240.634	01.01.2014	31.12.2014	13.946 €

Licht- / Kraftstromversorgung			versorgt von Grundschule			
Jahr	Energieträger	Einheit	Verbrauch	Von	Bis	Kosten
2017	EnergieAllian	kWh	11.141	01.01.2017	31.12.2017	2.339 €

Wasserversorgung			BZ 5.8888.001265.4			
Jahr	Energieträger	Einheit	Verbrauch	Von	Bis	Kosten
2017		m ³	589	01.01.2017	31.12.2017	2.833 €
2016		m ³	736	01.01.2016	31.12.2016	3.368 €
2015		m ³	427	01.01.2015	31.12.2015	2.141 €
2014		m ³	400	01.01.2014	31.12.2014	1.964 €



Objekt: Teckschule

Vereinsraum		Teckstraße	
Gesang	Baujahr	Beheizte Brutto-Fläche	Nutzungskennung
	0	190 m ²	M4 nicht kommunal genutzt
Qualität Wärmedämmung			
Hausmeisterbetreuung			
Benutzung Gebäude			
Warmwasserversorgung			
Zirkulation Warmwasser			
Beregnung Außenanlagen			
Anzahl Regelungsgruppen			
Regelung witterungsgeführt			
Heizungsabsenkung			
Absenkung täglich in h			
Thermostatventile			

Wärmeversorgung	versorgt von Schloßberghalle
-----------------	------------------------------

Licht- / Kraftstromversorgung	versorgt von Grundschule
-------------------------------	--------------------------

Wasserversorgung	versorgt von Schloßberghalle
------------------	------------------------------



Objekt: Teckschule

Vereinsraum	Teckstraße		
Musik	Baujahr	Beheizte Brutto-Fläche	Nutzungskennung
		120 m ²	M4 nicht kommunal genutzt
Qualität Wärmedämmung			
Hausmeisterbetreuung			
Benutzung Gebäude			
Warmwasserversorgung			
Zirkulation Warmwasser			
Beregnung Außenanlagen			
Anzahl Regelungsgruppen			
Regelung witterungsgeführt			
Heizungsabsenkung			
Absenkung täglich in h			
Thermostatventile			

Wärmeversorgung	versorgt von Schloßberghalle
-----------------	------------------------------

Licht- / Kraftstromversorgung	versorgt von Grundschule
-------------------------------	--------------------------

Wasserversorgung	versorgt von Schloßberghalle
------------------	------------------------------



3.0 Anhang

3.1 Kosten für Energie, Wasser und Abwasser

Objekt	Wärme	Licht / Kraft	Wasser / Abwasser	Summe	Anteil
Bauhof	5.520 €	934 €	670 €	7.125 €	2,1%
Friedhof	3.100 €	364 €	1.448 €	4.911 €	1,4%
Hallenbad	76.218 €	35.794 €	24.675 €	136.687 €	39,8%
Kindergarten Hintere Straße 85	0 €	4.218 €	2.234 €	6.452 €	1,9%
Kindergarten Hintere Straße 77	1.642 €	1.909 €	751 €	4.302 €	1,3%
Kindergarten Wirbelwind	3.739 €	20.525 €	1.498 €	25.762 €	7,5%
Rathaus und "Alte Schule"	17.748 €	17.802 €	2.198 €	37.748 €	11,0%
Schlössleschule	18.655 €	1.812 €	1.611 €	22.078 €	6,4%
Straßenbeleuchtung	0 €	27.416 €	0 €	27.416 €	8,0%
Teckschule	41.137 €	22.160 €	7.260 €	70.558 €	20,6%
Gesamtsumme	167.760 €	132.934 €	42.346 €	343.040 €	100,0%

3.2 Entwicklung der Verbrauchskosten

	2013	2014	2015	2016	2017
Wärmeversorgung	197.656 €	166.124 €	166.021 €	172.695 €	167.760 €
Licht- / Kraftstrom	135.009 €	109.393 €	90.543 €	107.491 €	132.934 €
Wasser / Abwasser	34.195 €	35.378 €	34.272 €	41.525 €	42.346 €
Summe	366.860 €	310.895 €	290.836 €	321.711 €	343.040 €

