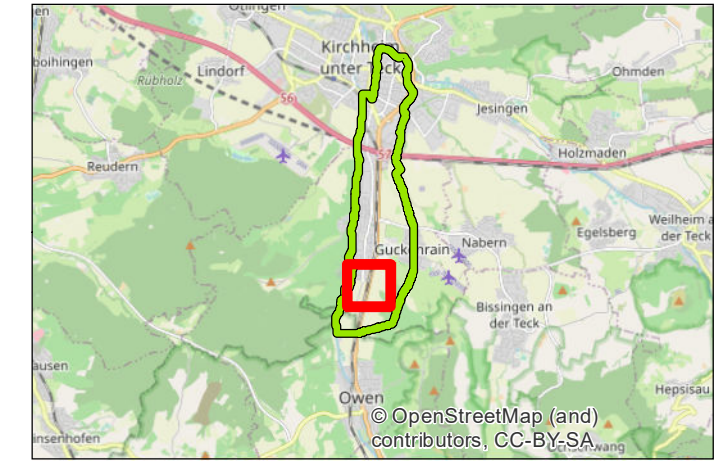


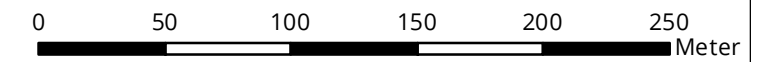


Blattübersicht



Legende

| WASSERTIEFEN [m] |           | GEBÄUDE |                   |
|------------------|-----------|---------|-------------------|
|                  | 0.0 - 0.2 |         | 2D-Modell         |
|                  | 0.2 - 0.4 |         | 2D-Modell         |
|                  | 0.4 - 0.6 |         | allgemein         |
|                  | 0.6 - 0.8 |         | Wiesengr.         |
|                  | 0.8 - 1.0 |         | Wiesengr. verdolt |
|                  | 1.0 - 1.2 |         |                   |
|                  | 1.2 - 1.4 |         |                   |
|                  | 1.4 - 1.6 |         |                   |
|                  | 1.6 - 1.8 |         |                   |
|                  | 1.8 - 2.0 |         |                   |



**Dettingen**  
unter Teck

**Aktualisierung und Erweiterung der Flussgebietsuntersuchung Lindach / Lauter im Bereich Dettingen unter Teck**

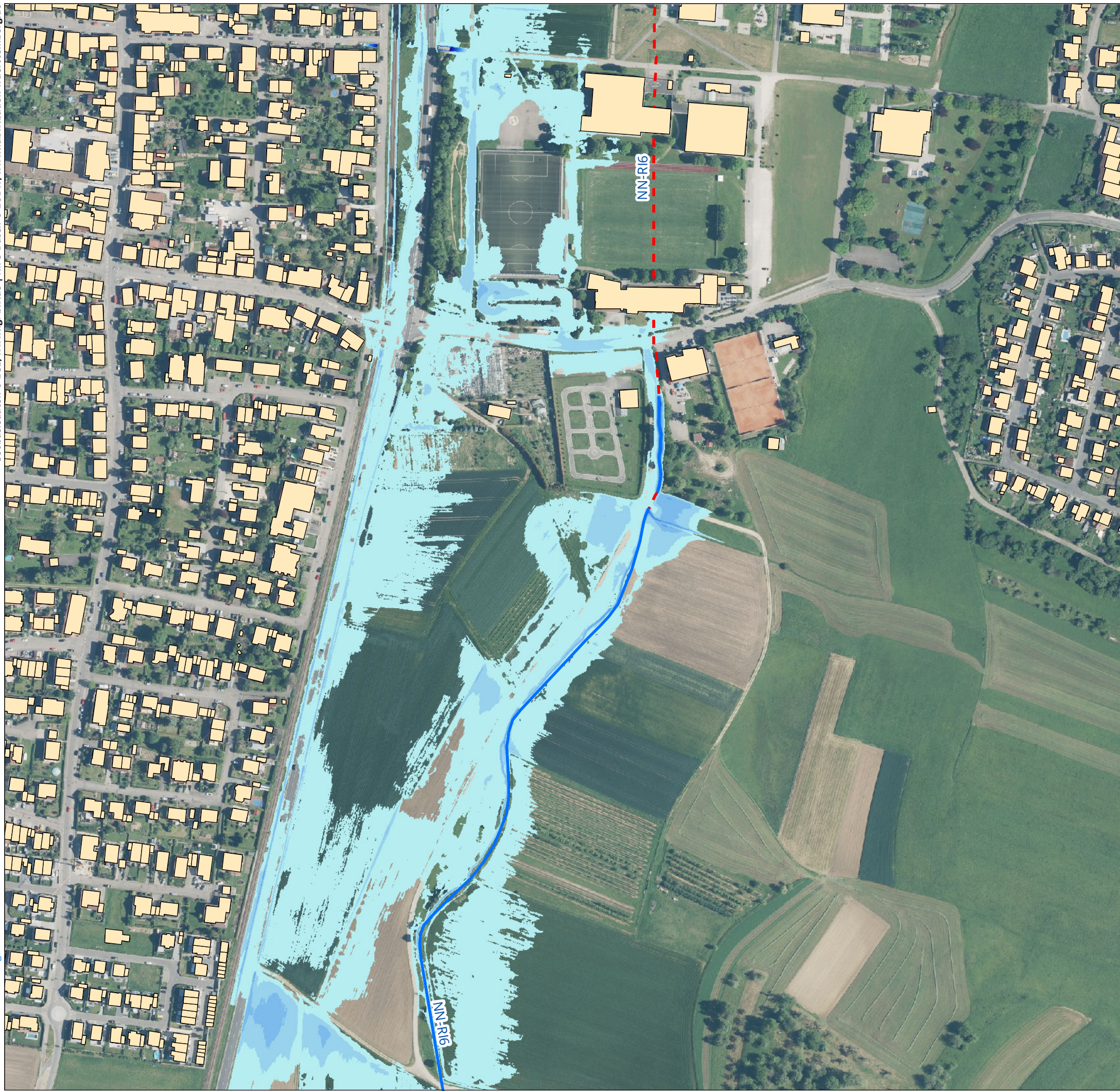
Überflutungstiefen HQ1000

| PLANINHALT |            | MASSTAB | PROJEKTSTAND |         |  |
|------------|------------|---------|--------------|---------|--|
| BEARBEITET | 26.09.2023 |         |              | 1:3,000 |  |
| GEPRÜFT    | 26.09.2023 |         |              |         |  |

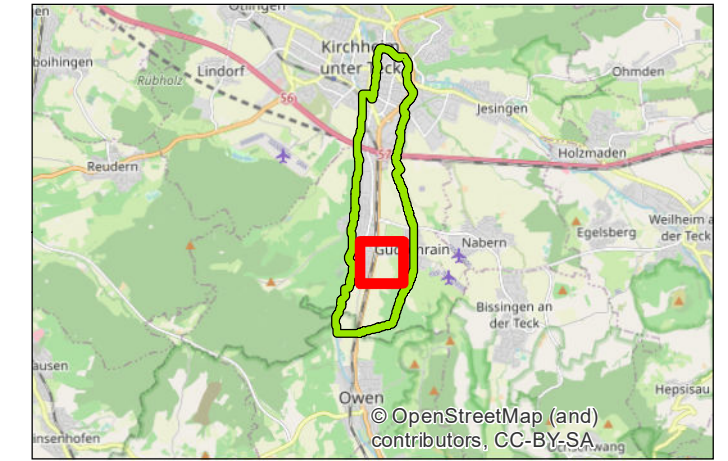
**WALD + CORBE Consulting GmbH**  
 ■ Hügelheim ■ Stuttgart ■ Haslach ■ Speyer  
 Am Hecklehamm 18 Tel: 0 7229 / 1876-00  
 76549 Hügelheim Fax: 0 7229 / 1876-777  
[www.wald-corbe.de](http://www.wald-corbe.de)

**WALD+CORBE**  
LEIDENSCHAFT FÜR DAS PROJEKT

|               |                  |  |                        |
|---------------|------------------|--|------------------------|
| AUFTRAGNEHMER |                  |  | ANLAGE<br><b>B.5-1</b> |
| PROJEKTNR.    | 101.18.184       |  |                        |
| LAGESYSTEM    | ETRS89_UTM_32N   |  |                        |
| HÖHENSYSTEM   | DHHN2016 [m+NHN] |  |                        |

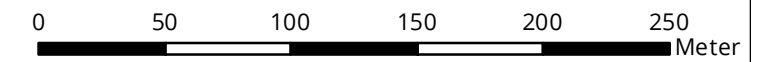


Blattübersicht



Legende

|                     |                   |
|---------------------|-------------------|
| <b>WASSERTIEFEN</b> | <b>GEBÄUDE</b>    |
| [m]                 | 2D-Modell         |
| 0.0 - 0.2           | <b>GEWÄSSER</b>   |
| 0.2 - 0.4           | allgemein         |
| 0.4 - 0.6           | Wiesengr.         |
| 0.6 - 0.8           | Wiesengr. verdolt |
| 0.8 - 1.0           |                   |
| 1.0 - 1.2           |                   |
| 1.2 - 1.4           |                   |
| 1.4 - 1.6           |                   |
| 1.6 - 1.8           |                   |
| 1.8 - 2.0           |                   |



**Dettingen**  
unter Teck

**Aktualisierung und Erweiterung der Flussgebietsuntersuchung Lindach / Lauter im Bereich Dettingen unter Teck**

Überflutungstiefen HQ1000

|            |            |         |              |     |
|------------|------------|---------|--------------|-----|
| PLANINHALT |            | 1:3,000 | PROJEKTSTAND |     |
| BEARBEITET | 26.09.2023 |         |              | gda |
| GEPRÜFT    | 26.09.2023 |         |              | ber |

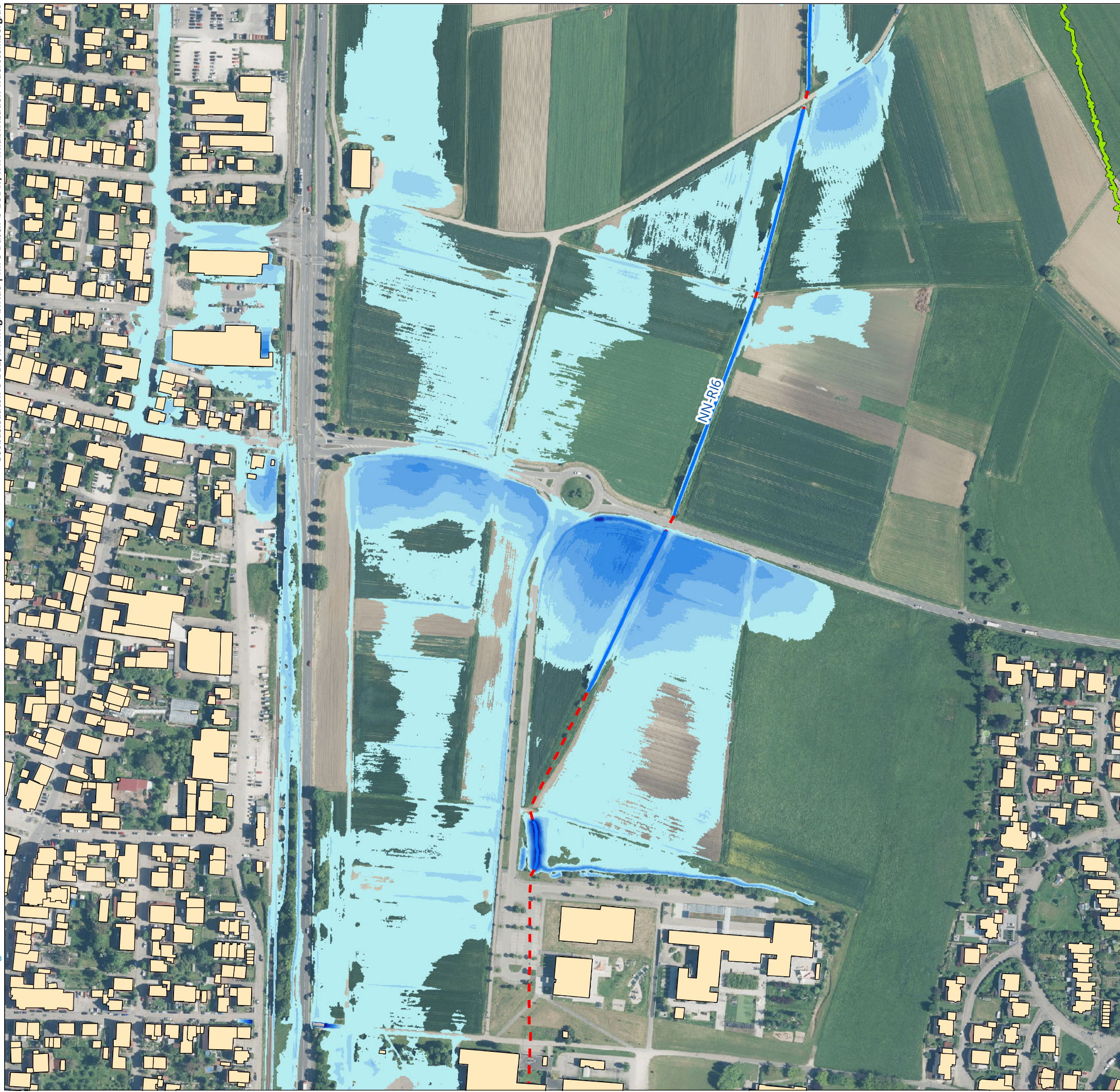
**WALD + CORBE Consulting GmbH**

■ Hügelsheim ■ Stuttgart ■ Haslach ■ Speyer  
Am Hecklehamm 18 Tel: 0 7229 / 1876-00  
76549 Hügelsheim Fax: 0 7229 / 1876-777  
[www.wald-corbe.de](http://www.wald-corbe.de)

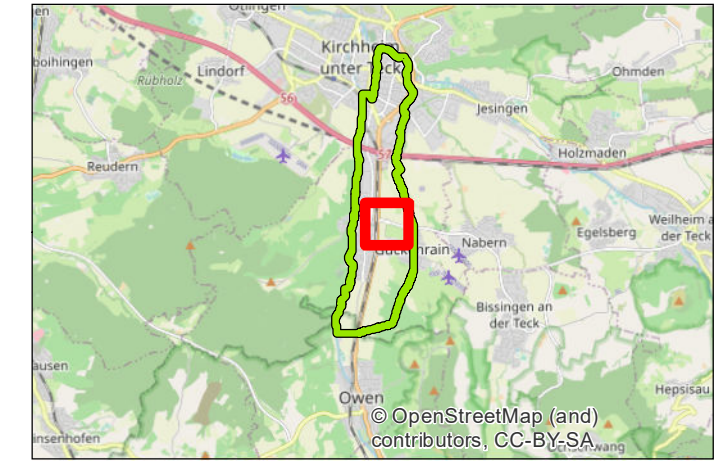
LEIDENSCHAFT FÜR DAS PROJEKT

|               |                  |        |
|---------------|------------------|--------|
| AUFTRAGNEHMER |                  | ANLAGE |
| PROJEKTNR.    | 101.18.184       |        |
| LAGESYSTEM    | ETRS89_UTM_32N   |        |
| HÖHENSYSTEM   | DHHN2016 [m+NHN] |        |

B.5-2

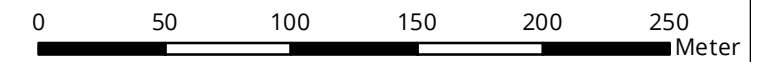


Blattübersicht



Legende

- |                     |                   |
|---------------------|-------------------|
| <b>WASSERTIEFEN</b> | <b>GEBÄUDE</b>    |
| [m]                 |                   |
|                     | 0.0 - 0.2         |
|                     | 0.2 - 0.4         |
|                     | 0.4 - 0.6         |
|                     | 0.6 - 0.8         |
|                     | 0.8 - 1.0         |
|                     | 1.0 - 1.2         |
|                     | 1.2 - 1.4         |
|                     | 1.4 - 1.6         |
|                     | 1.6 - 1.8         |
|                     | 1.8 - 2.0         |
|                     | <b>2D-Modell</b>  |
|                     |                   |
|                     | <b>GEWÄSSER</b>   |
|                     | allgemein         |
|                     | Wiesengr.         |
|                     | Wiesengr. verdolt |



**Dettingen**  
unter Teck

AUFTRAGGEBER

### Aktualisierung und Erweiterung der Flussgebietsuntersuchung Lindach / Lauter im Bereich Dettingen unter Teck

Überflutungstiefen HQ1000

|            |            |         |              |     |
|------------|------------|---------|--------------|-----|
| PLANINHALT |            | 1:3,000 | PROJEKTSTAND |     |
| BEARBEITET | 26.09.2023 |         |              | gda |
| GEPRÜFT    | 26.09.2023 |         |              | ber |

**WALD + CORBE Consulting GmbH**

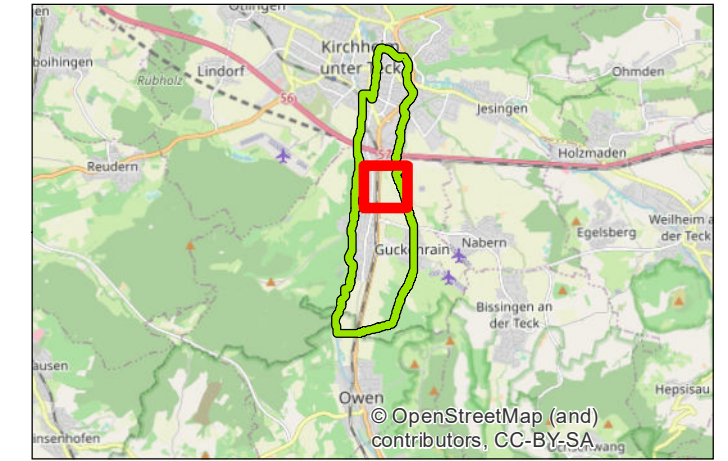
Hügelheim  
 Stuttgart  
 Haslach  
 Speyer  
 Am Hecklehamm 18      Tel: 07229 / 1876-00  
 76549 Hügelheim      Fax: 07229 / 1876-777  
[www.wald-corbe.de](http://www.wald-corbe.de)

LEIDENSCHAFT  
FÜR DAS PROJEKT

|               |                  |        |
|---------------|------------------|--------|
| AUFTRAGNEHMER |                  | ANLAGE |
| PROJEKTNR.    | 101.18.184       |        |
| LAGESYSTEM    | ETRS89_UTM_32N   |        |
| HÖHENSYSTEM   | DHHN2016 [m+NHN] | B.5-3  |

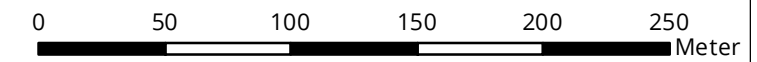


Blattübersicht



Legende

- |                     |                   |
|---------------------|-------------------|
| <b>WASSERTIEFEN</b> | <b>GEBÄUDE</b>    |
| <b>[m]</b>          | Gebäude           |
| 0.0 - 0.2           | <b>2D-Modell</b>  |
| 0.2 - 0.4           | 2D-Modell         |
| 0.4 - 0.6           | <b>GEWÄSSER</b>   |
| 0.6 - 0.8           | allgemein         |
| 0.8 - 1.0           | Wiesengr.         |
| 1.0 - 1.2           | Wiesengr. verdolt |
| 1.2 - 1.4           |                   |
| 1.4 - 1.6           |                   |
| 1.6 - 1.8           |                   |
| 1.8 - 2.0           |                   |



**Dettingen**  
unter Teck

**Aktualisierung und Erweiterung der Flussgebietsuntersuchung Lindach / Lauter im Bereich Dettingen unter Teck**

Überflutungstiefen HQ1000

|            |            |         |              |     |
|------------|------------|---------|--------------|-----|
| PLANINHALT |            | 1:3,000 | PROJEKTSTAND |     |
| BEARBEITET | 26.09.2023 |         |              | gda |
| GEPRÜFT    | 26.09.2023 |         |              | ber |

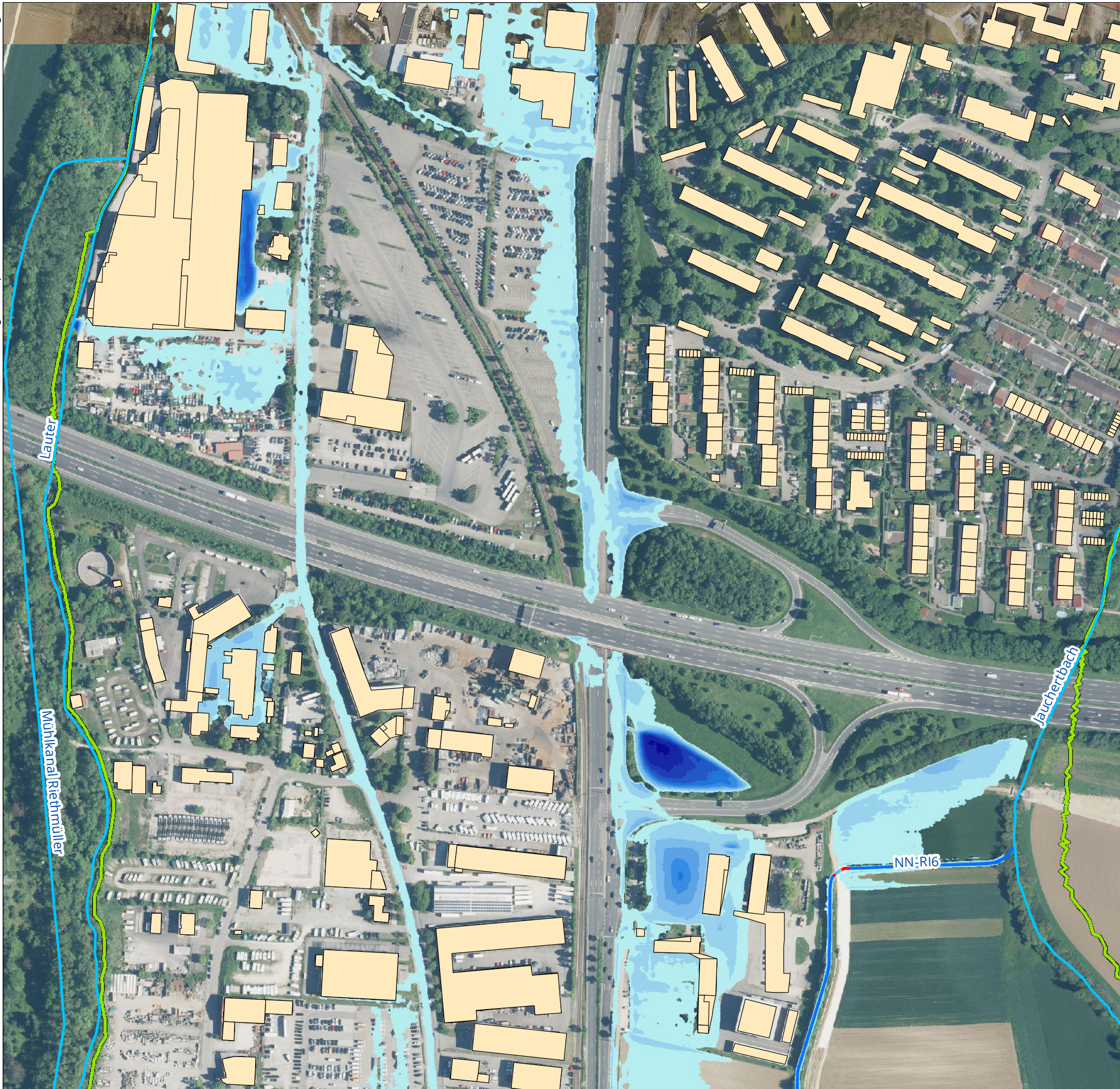
**WALD + CORBE Consulting GmbH**

Hügelheim  
 Stuttgart  
 Haslach  
 Speyer  
 Am Hecklehamm 18                      Tel: 0 7229 / 1876-00  
 76549 Hügelheim                              Fax: 0 7229 / 1876-777  
[www.wald-corbe.de](http://www.wald-corbe.de)

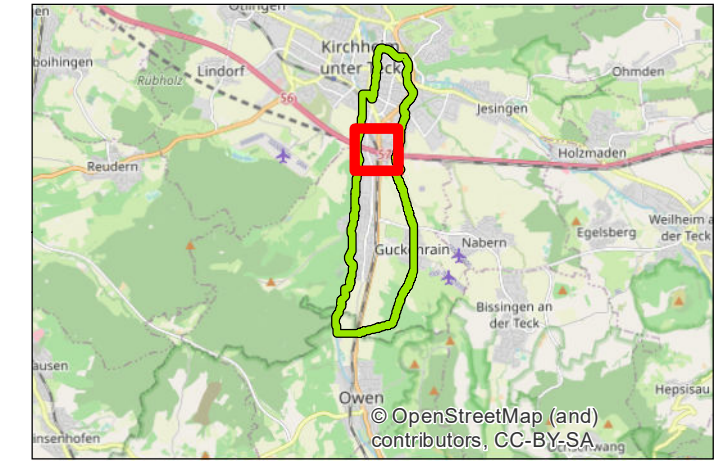
**WALD+CORBE**

LEIDENSCHAFT FÜR DAS PROJEKT

|               |                  |        |
|---------------|------------------|--------|
| AUFTRAGNEHMER |                  | ANLAGE |
| PROJEKTNR.    | 101.18.184       |        |
| LAGESYSTEM    | ETRS89_UTM_32N   |        |
| HÖHENSYSTEM   | DHHN2016 [m+NHN] | B.5-4  |

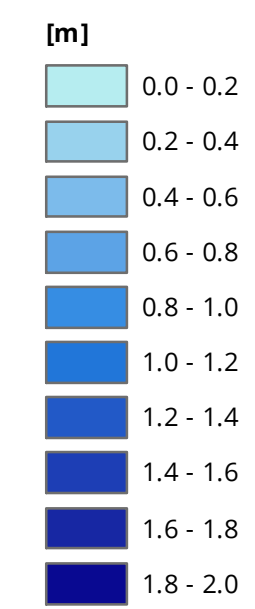


### Blattübersicht



### Legende

#### WASSERTIEFEN [m]



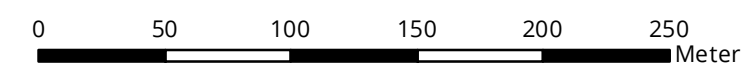
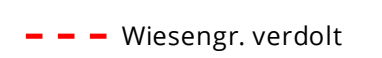
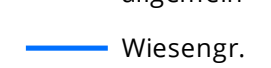
#### GEBÄUDE



#### 2D-Modell



#### GEWÄSSER



**Dettingen** unter Teck  
AUFTRAGGEBER

**Aktualisierung und Erweiterung der Flussgebietsuntersuchung Lindach / Lauter im Bereich Dettingen unter Teck**  
Überflutungstiefen HQ1000

|            |            |      |         |              |
|------------|------------|------|---------|--------------|
| PLANINHALT | DATUM      | NAME | 1:3,000 | PROJEKTSTAND |
| BEARBEITET | 26.09.2023 | gda  |         |              |
| GEPRÜFT    | 26.09.2023 | ber  |         |              |

MASSTAB

**WALD + CORBE Consulting GmbH**  
Hügelshelm Stuttgart Haslach Speyer  
Am Hecklehamm 18 76549 Hügelshelm  
www.wald-corbe.de Tel: 07229 / 1876-00 Fax: 07229 / 1876-777

AUFTRAGNEHMER

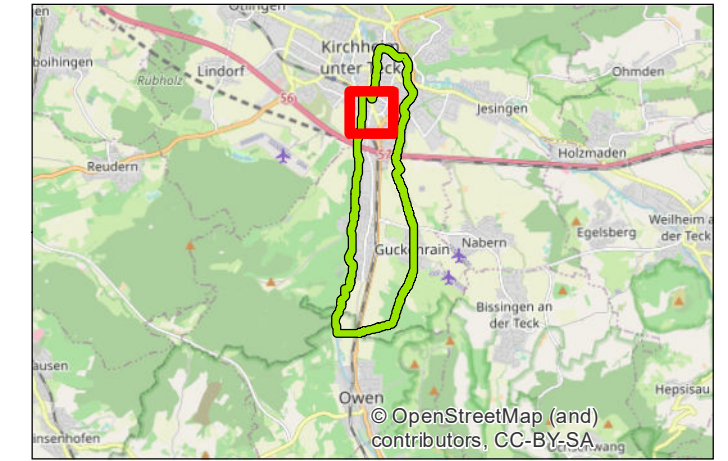
|             |                  |        |
|-------------|------------------|--------|
| PROJEKTRN   | 101.18.184       | ANLAGE |
| LAGESYSTEM  | ETRS89_UTM_32N   |        |
| HÖHENSYSTEM | DHHN2016 [m+NHN] |        |

**WALD+CORBE** LEIDENSCHAFT FÜR DAS PROJEKT

B.5-5

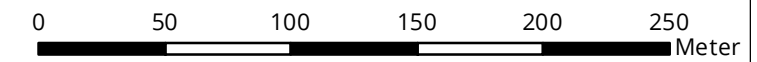


Blattübersicht



Legende

- |                     |                   |
|---------------------|-------------------|
| <b>WASSERTIEFEN</b> | <b>GEBÄUDE</b>    |
| [m]                 | Gebäude           |
| 0.0 - 0.2           | <b>2D-Modell</b>  |
| 0.2 - 0.4           | 2D-Modell         |
| 0.4 - 0.6           | <b>GEWÄSSER</b>   |
| 0.6 - 0.8           | allgemein         |
| 0.8 - 1.0           | Wiesengr.         |
| 1.0 - 1.2           | Wiesengr. verdolt |
| 1.2 - 1.4           |                   |
| 1.4 - 1.6           |                   |
| 1.6 - 1.8           |                   |
| 1.8 - 2.0           |                   |



**Dettingen**  
unter Teck

**Aktualisierung und Erweiterung der Flussgebietsuntersuchung Lindach / Lauter im Bereich Dettingen unter Teck**

Überflutungstiefen HQ1000

|            |            |         |              |     |
|------------|------------|---------|--------------|-----|
| PLANINHALT |            | 1:3,000 | PROJEKTSTAND |     |
| BEARBEITET | 26.09.2023 |         |              | gda |
| GEPRÜFT    | 26.09.2023 |         |              | ber |

|  |  |                                     |
|--|--|-------------------------------------|
| <b>WALD + CORBE Consulting GmbH</b><br>■ Hügelsheim ■ Stuttgart ■ Haslach ■ Speyer<br>Am Hecklehamm 18 Tel: 0 7229 / 1876-00<br>76549 Hügelsheim Fax: 07229 / 1876-777<br><a href="http://www.wald-corbe.de">www.wald-corbe.de</a> |  | <p>LEIDENSCHAFT FÜR DAS PROJEKT</p> |
| AUFTRAGNEHMER<br>PROJEKTNR. 101.18.184<br>LAGESYSTEM ETRS89_UTM_32N<br>HÖHENSYSTEM DHHN2016 [m+NHN]  |  |                                     |

ANLAGE **B.5-6**