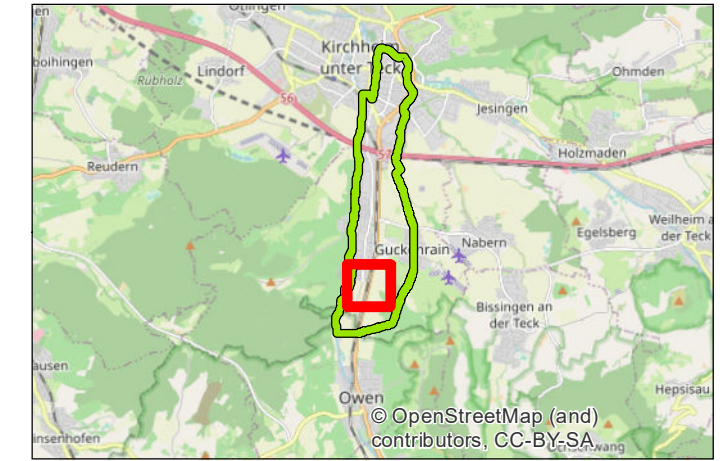


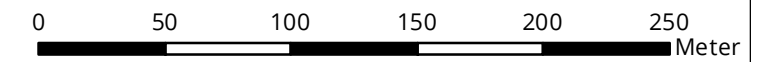


Blattübersicht



Legende

- | | |
|---------------------|------------------|
| WASSERTIEFEN | GEBÄUDE |
| [m] | |
| | 2D-Modell |
| | |
| | GEWÄSSER |
| | |
| | |
| | |
- 0.0 - 0.2
 0.2 - 0.4
 0.4 - 0.6
 0.6 - 0.8
 0.8 - 1.0
 1.0 - 1.2
 1.2 - 1.4
 1.4 - 1.6
 1.6 - 1.8
 1.8 - 2.0
- allgemein
 Wiesengr.
 Wiesengr. verdolt



Dettingen
unter Teck

Auftraggeber

**Aktualisierung und Erweiterung der
Flussgebietsuntersuchung Lindach / Lauter
im Bereich Dettingen unter Teck**

Überflutungstiefen HQ100

PLANINHALT		1:3,000	PROJEKTSTAND	
BEARBEITET	26.09.2023			gda
GEPRÜFT	26.09.2023			ber

MÄSSTAB

WALD + CORBE Consulting GmbH

Am Hecklehamm 18 | 76549 Hügelheim

www.wald-corbe.de

Tel: 0 7229 / 1876-00 | Fax: 0 7229 / 1876-777

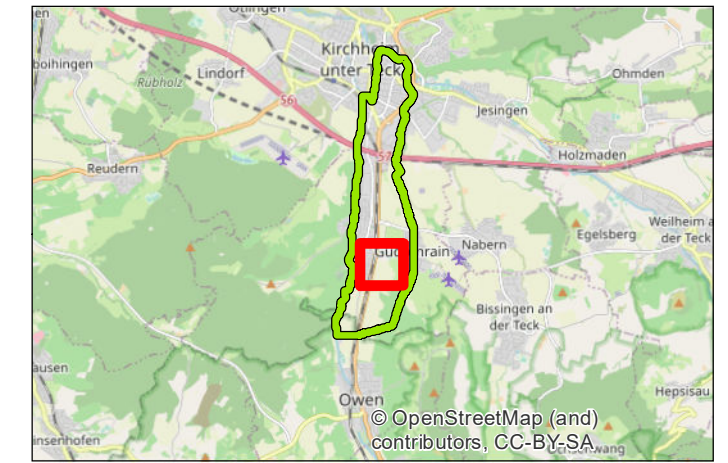
LEIDENSCHAFT
FÜR DAS PROJEKT

AUFTRAGNEHMER		ANLAGE
PROJEKTNR.	101.18.184	
LAGESYSTEM	ETRS89_UTM_32N	
HÖHENSYSTEM	DHHN2016 [m+NHN]	

B.4-1

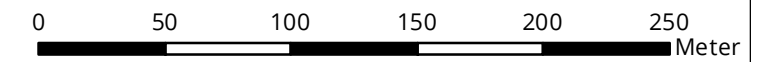


Blattübersicht



Legende

WASSERTIEFEN	GEBÄUDE
[m]	Gebäude
0.0 - 0.2	2D-Modell
0.2 - 0.4	2D-Modell
0.4 - 0.6	GEWÄSSER
0.6 - 0.8	allgemein
0.8 - 1.0	Wiesengr.
1.0 - 1.2	Wiesengr. verdolt
1.2 - 1.4	
1.4 - 1.6	
1.6 - 1.8	
1.8 - 2.0	



Dettingen
unter Teck

AUFTRAGGEBER

**Aktualisierung und Erweiterung der
Flussgebietsuntersuchung Lindach / Lauter
im Bereich Dettingen unter Teck**

Überflutungstiefen HQ100

PLANINHALT		1:3,000	PROJEKTSTAND	
BEARBEITET	26.09.2023			gda
GEPRÜFT	26.09.2023			ber

WALD + CORBE Consulting GmbH

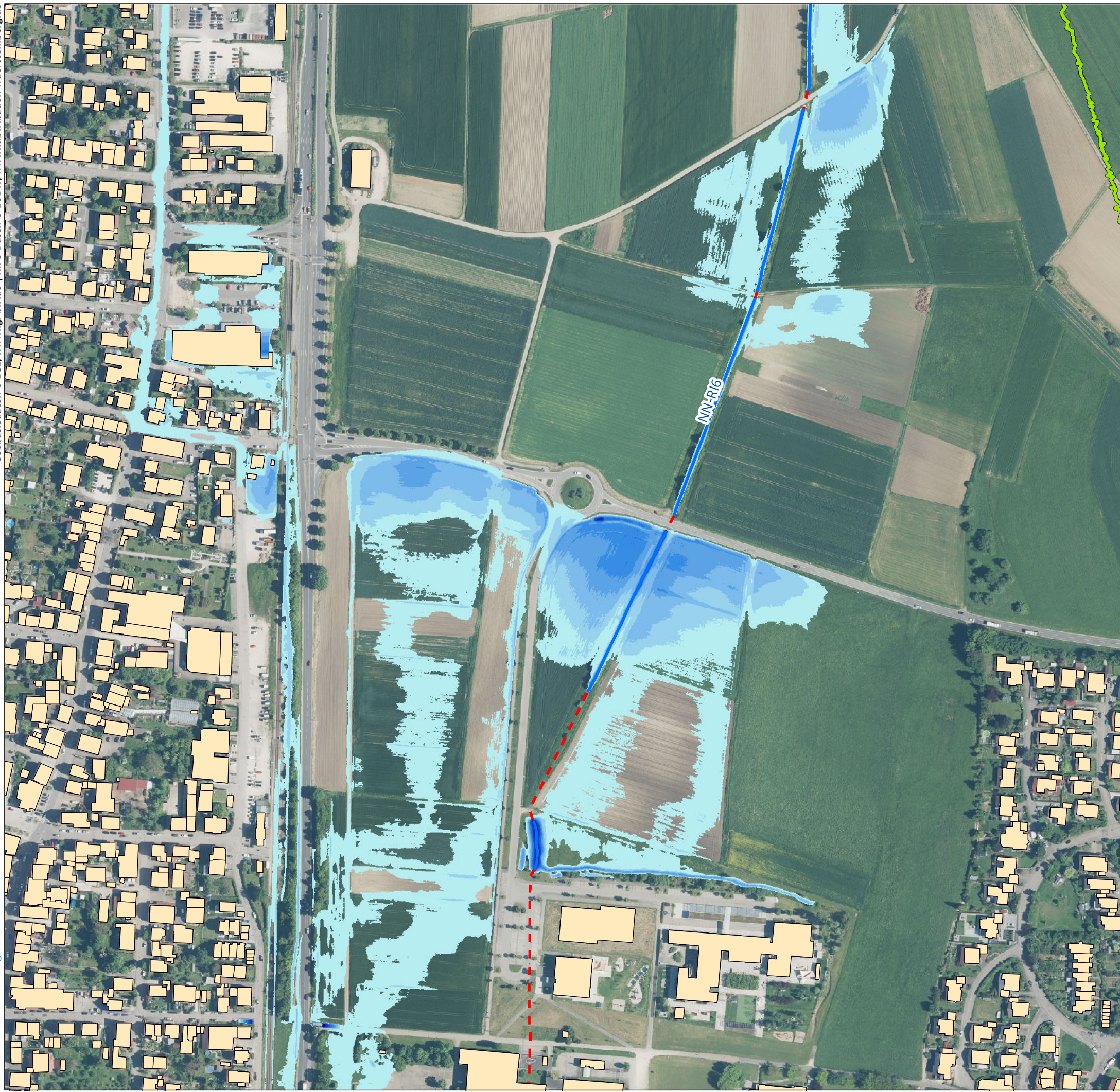
Hügelheim
 Stuttgart
 Haslach
 Speyer
 Am Hecklehamm 18
 Tel: 0 7229 / 1876-00
 76549 Hügelheim
 Fax: 0 7229 / 1876-777
www.wald-corbe.de

WALD+CORBE

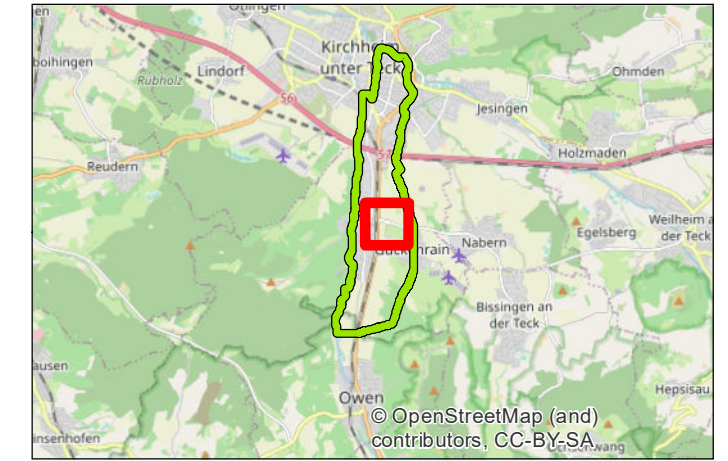
LEIDENSCHAFT
FÜR DAS PROJEKT

AUFTRAGNEHMER		ANLAGE
PROJEKTNR.	101.18.184	
LAGESYSTEM	ETRS89_UTM_32N	
HÖHENSYSTEM	DHHN2016 [m+NHN]	

B.4-2

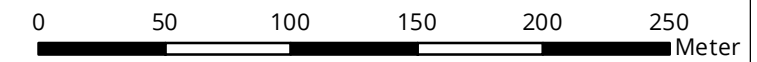


Blattübersicht



Legende

- | | |
|---------------------|-------------------|
| WASSERTIEFEN | GEBÄUDE |
| [m] | |
| 0.0 - 0.2 | 2D-Modell |
| 0.2 - 0.4 | |
| 0.4 - 0.6 | GEWÄSSER |
| 0.6 - 0.8 | allgemein |
| 0.8 - 1.0 | Wiesengr. |
| 1.0 - 1.2 | Wiesengr. verdolt |
| 1.2 - 1.4 | |
| 1.4 - 1.6 | |
| 1.6 - 1.8 | |
| 1.8 - 2.0 | |



Dettingen
unter Teck

AUFTRAGGEBER

Aktualisierung und Erweiterung der Flussgebietsuntersuchung Lindach / Lauter im Bereich Dettingen unter Teck

Überflutungstiefen HQ100

PLANINHALT		1:3,000	PROJEKTSTAND	
BEARBEITET	26.09.2023			gda
GEPRÜFT	26.09.2023			ber

MASSTAB

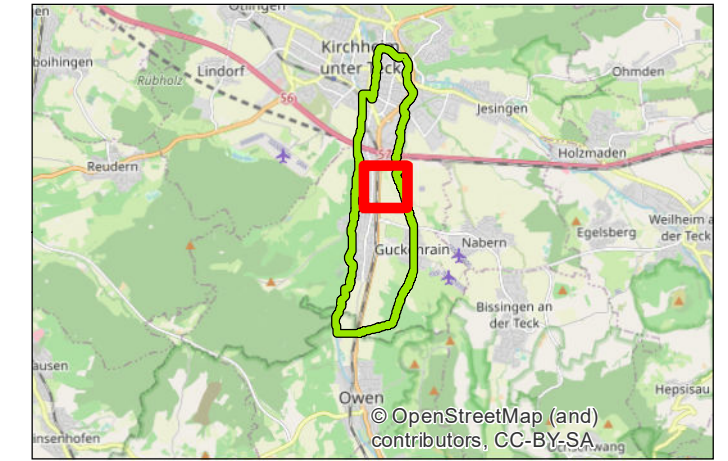
WALD + CORBE Consulting GmbH
 ■ Hügelheim ■ Stuttgart ■ Haslach ■ Speyer
 Am Hecklehamm 18 Tel: 0 7229 / 1876-00
 76549 Hügelheim Fax: 0 7229 / 1876-777
www.wald-corbe.de

LEIDENSCHAFT
FÜR DAS PROJEKT

AUFTRAGNEHMER		B.4-3
PROJEKTNR.	101.18.184	
LAGESYSTEM	ETRS89_UTM_32N	
HÖHENSYSTEM	DHHN2016 [m+NHN]	ANLAGE

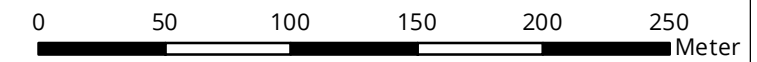


Blattübersicht



Legende

- | | |
|---------------------|------------------|
| WASSERTIEFEN | GEBÄUDE |
| [m] | |
| | 2D-Modell |
| | |
| | GEWÄSSER |
| | |
| | |
| | |
| | |
| | |



Dettingen
unter Teck

Aktualisierung und Erweiterung der Flussgebietsuntersuchung Lindach / Lauter im Bereich Dettingen unter Teck

Überflutungstiefen HQ100

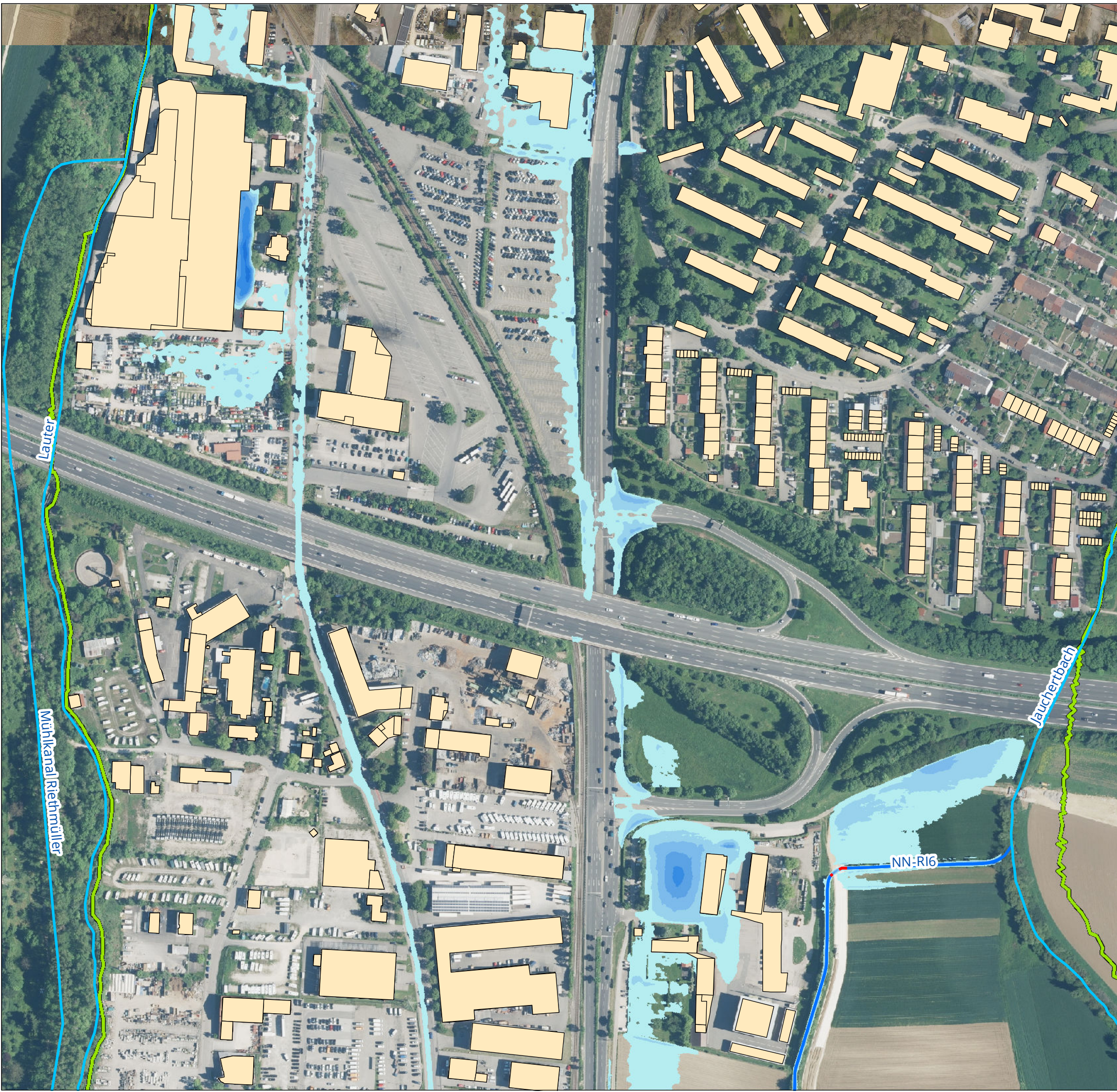
PLANINHALT		1:3,000	PROJEKTSTAND	
BEARBEITET	26.09.2023			gda
GEPRÜFT	26.09.2023			ber

WALD + CORBE Consulting GmbH

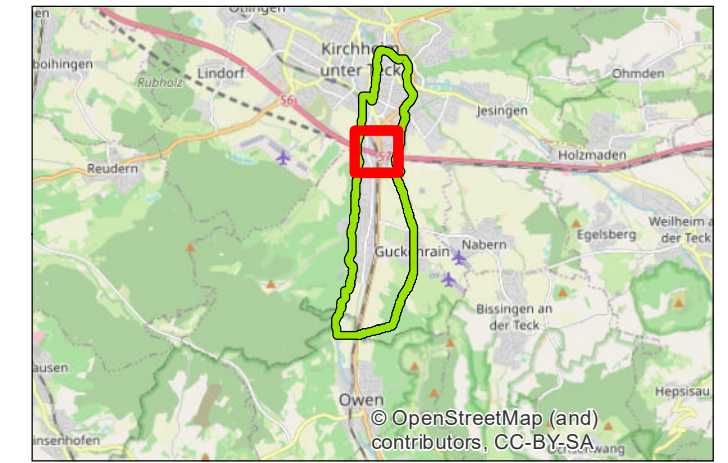
■ Hügelsheim ■ Stuttgart ■ Haslach ■ Speyer
Am Hecklehamm 18 Tel: 0 72 29 / 1 87 6-00
76549 Hügelsheim Fax: 0 72 29 / 1 87 6-777
www.wald-corbe.de

LEIDENSCHAFT
FÜR DAS PROJEKT

AUFTRAGNEHMER		B.4-4
PROJEKTNR	101.18.184	
LAGESYSTEM	ETRS89_UTM_32N	
HÖHENSYSTEM	DHHN2016 [m+NHN]	ANLAGE

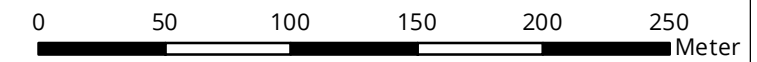


Blattübersicht



Legende

- | | |
|---------------------|-------------------|
| WASSERTIEFEN | GEBÄUDE |
| [m] | |
| | 2D-Modell |
| | |
| | GEWÄSSER |
| | |
| | allgemein |
| | |
| | Wiesengr. |
| | |
| | Wiesengr. verdolt |



Dettingen
unter Teck

Aktualisierung und Erweiterung der Flussgebietsuntersuchung Lindach / Lauter im Bereich Dettingen unter Teck
Überflutungstiefen HQ100

PLANINHALT	DATUM	NAME	1:3,000	PROJEKTSTAND
BEARBEITET	26.09.2023	gda		
GEPRÜFT	26.09.2023	ber		

WALD + CORBE Consulting GmbH
 ■ Hügelsheim ■ Stuttgart ■ Haslach ■ Speyer
 Am Hecklehamm 18 Tel: 07229 / 1876-00
 76549 Hügelsheim Fax: 07229 / 1876-777
www.wald-corbe.de

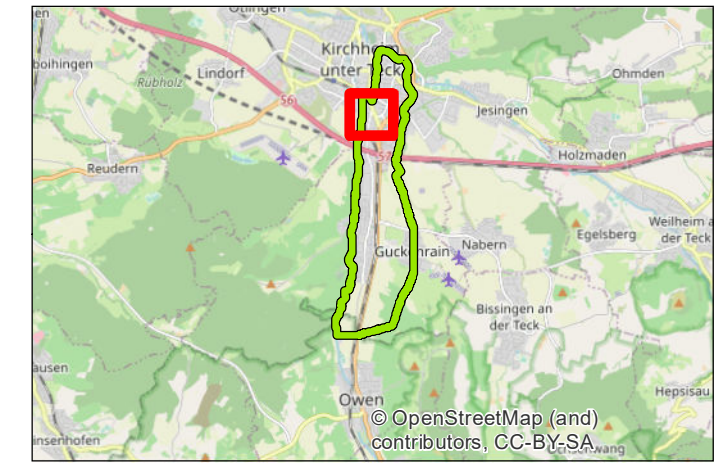
WALD+CORBE
LEIDENSCHAFT FÜR DAS PROJEKT

B.4-5

AUFTRAGNEHMER	PROJEKTNR.	101.18.184	ANLAGE
LAGESYSTEM	ETRS89_UTM_32N		
HÖHENSYSTEM	DHHN2016 [m+NHN]		

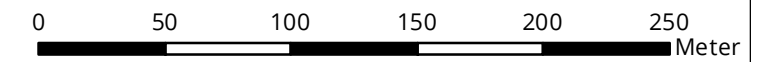


Blattübersicht



Legende

- | | |
|---------------------|-------------------|
| WASSERTIEFEN | GEBÄUDE |
| [m] | 2D-Modell |
| 0.0 - 0.2 | GEWÄSSER |
| 0.2 - 0.4 | allgemein |
| 0.4 - 0.6 | Wiesengr. |
| 0.6 - 0.8 | Wiesengr. verdolt |
| 0.8 - 1.0 | |
| 1.0 - 1.2 | |
| 1.2 - 1.4 | |
| 1.4 - 1.6 | |
| 1.6 - 1.8 | |
| 1.8 - 2.0 | |



Dettingen
unter Teck

Aktualisierung und Erweiterung der Flussgebietsuntersuchung Lindach / Lauter im Bereich Dettingen unter Teck

Überflutungstiefen HQ100

PLANINHALT		1:3,000	PROJEKTSTAND	
BEARBEITET	26.09.2023			gda
GEPRÜFT	26.09.2023			ber

WALD + CORBE Consulting GmbH ■ Hügelsheim ■ Stuttgart ■ Haslach ■ Speyer Am Hecklehamm 18 Tel: 0 7229 / 1876-00 76549 Hügelsheim Fax: 0 7229 / 1876-777 www.wald-corbe.de		<p>LEIDENSCHAFT FÜR DAS PROJEKT</p>
AUFTRAGNEHMER PROJEKTNR. 101.18.184 LAGESYSTEM ETRS89_UTM_32N HÖHENSYSTEM DHHN2016 [m+NNH]		

ANLAGE **B.4-6**