

Plangebiet „Untere Wiesen“



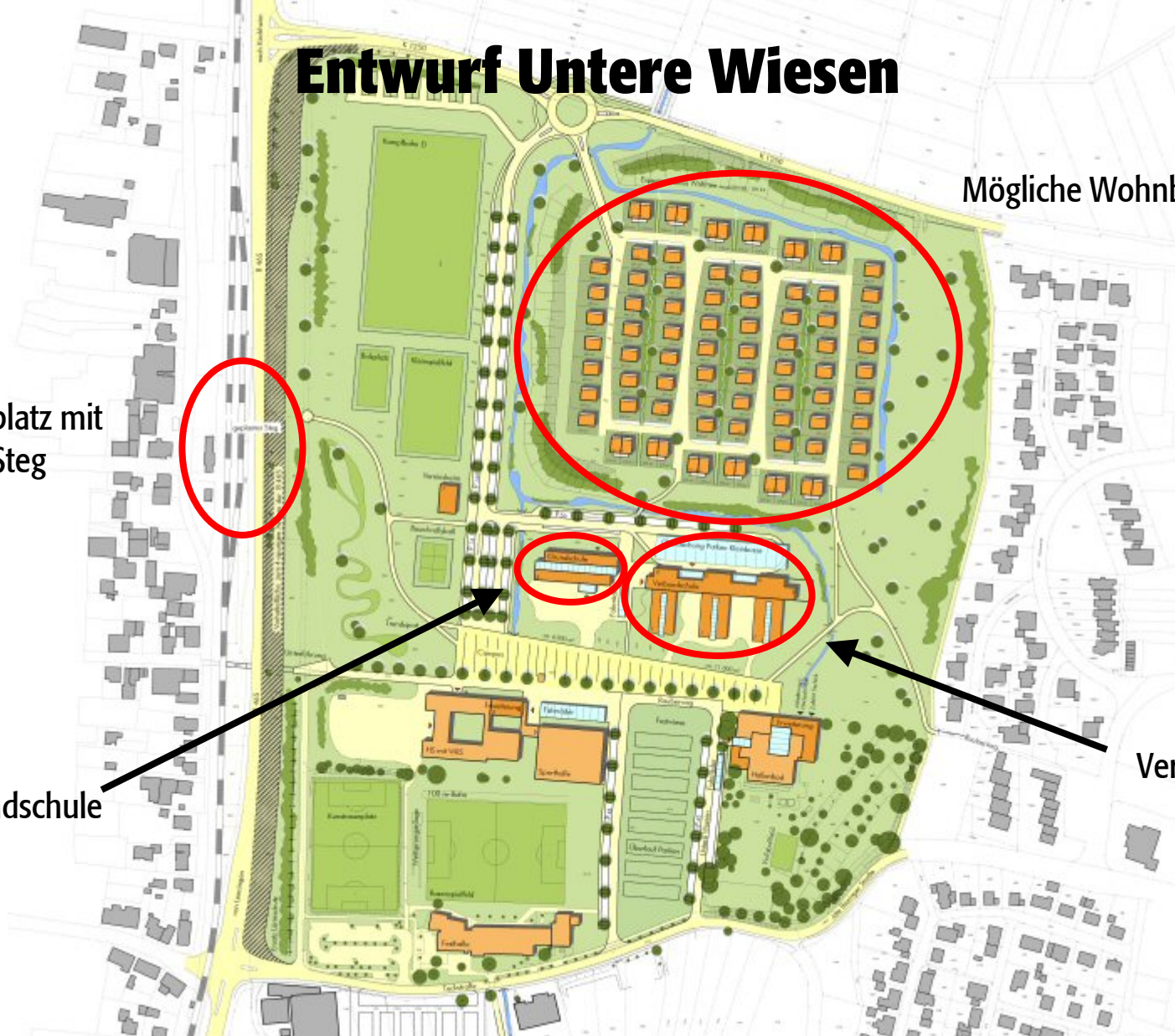
Entwurf Untere Wiesen

Mögliche Wohnbebauung

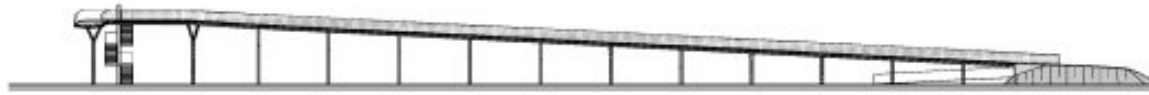
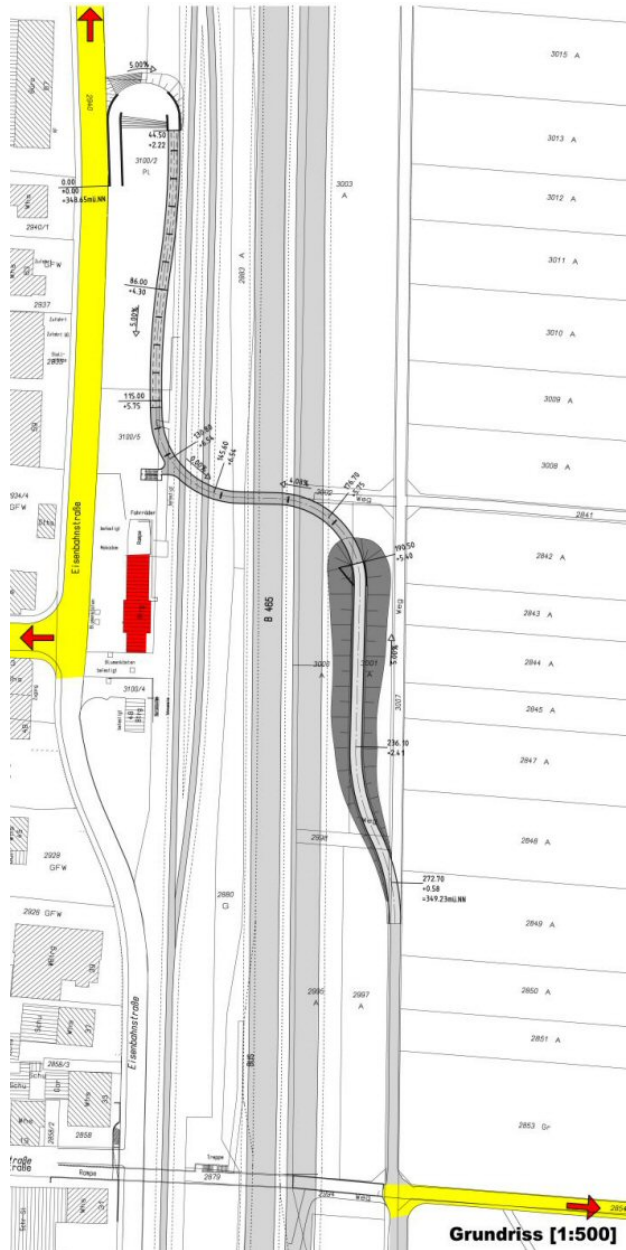
Bahnhofsvorplatz mit möglichem Steg

Verbundschule

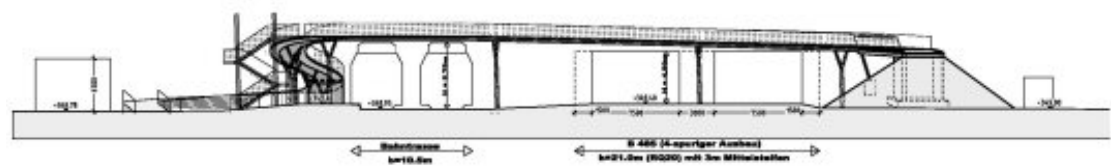
Geplante Grundschule



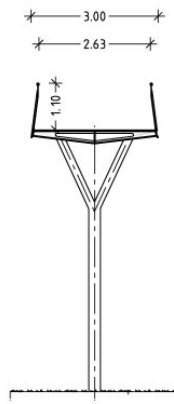
Variante Mitte – Gesamtkosten brutto: ca. 886.000,00 €



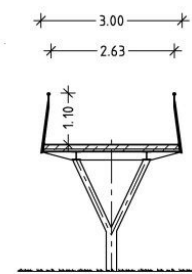
Ostansicht [1:250]



Südansicht [1:250]



Regelquerschnitt Brücke [1:100]



Regelquerschnitt Rampe [1:100]

Bürgerversammlung 20.10.2005

Baubeispiele zur Variante Mitte



Beispiel: Brückenaufsicht



Beispiel: Brückenuntersicht



Beispiel: Rampe
Bahnhofplatz

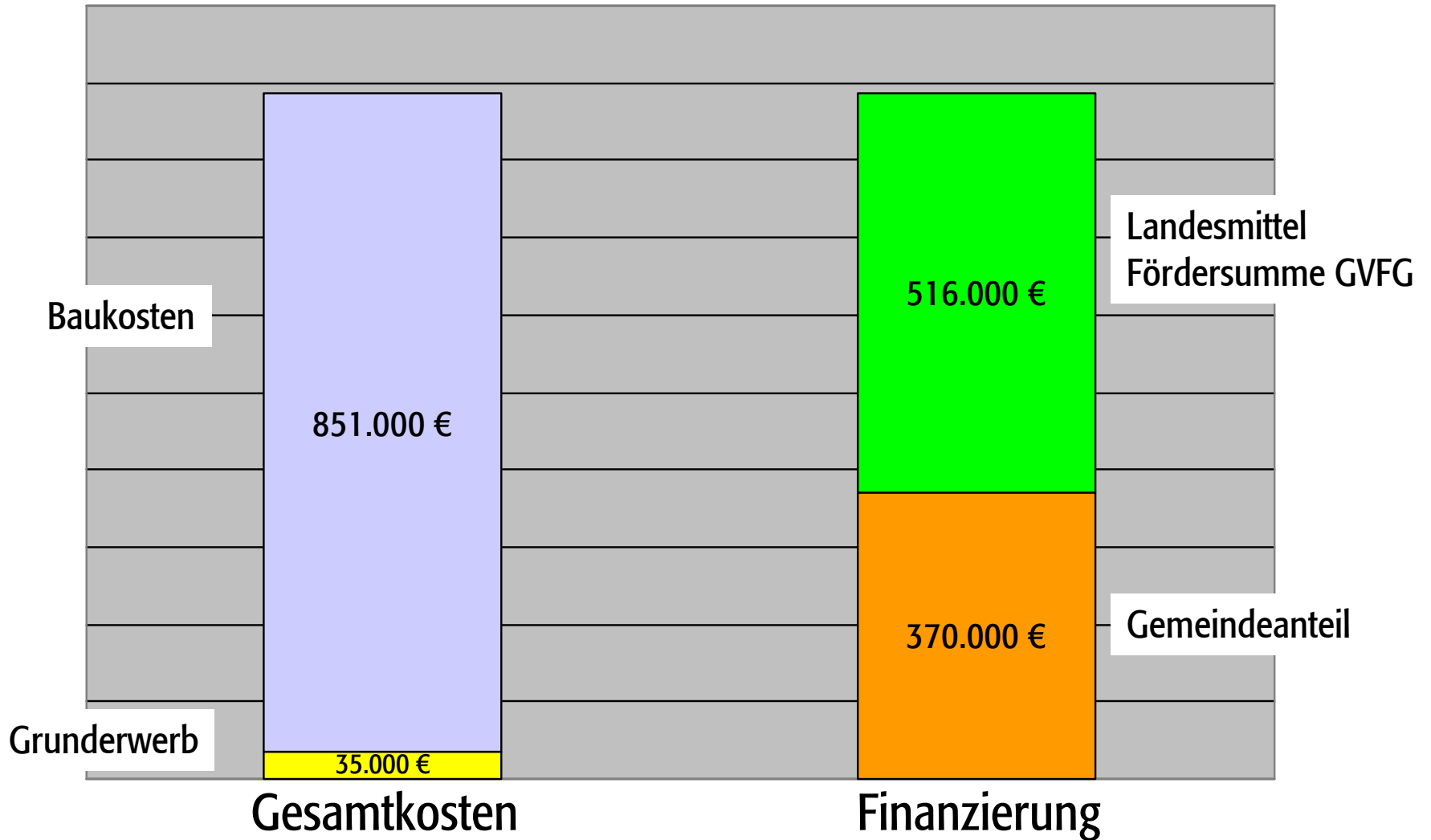


2 Beispiel: Treppe Bahnhof



Beispiel: Rampe Bahnhofplatz

Kosten und Finanzierung



Volumen Vermögenshaushalt

